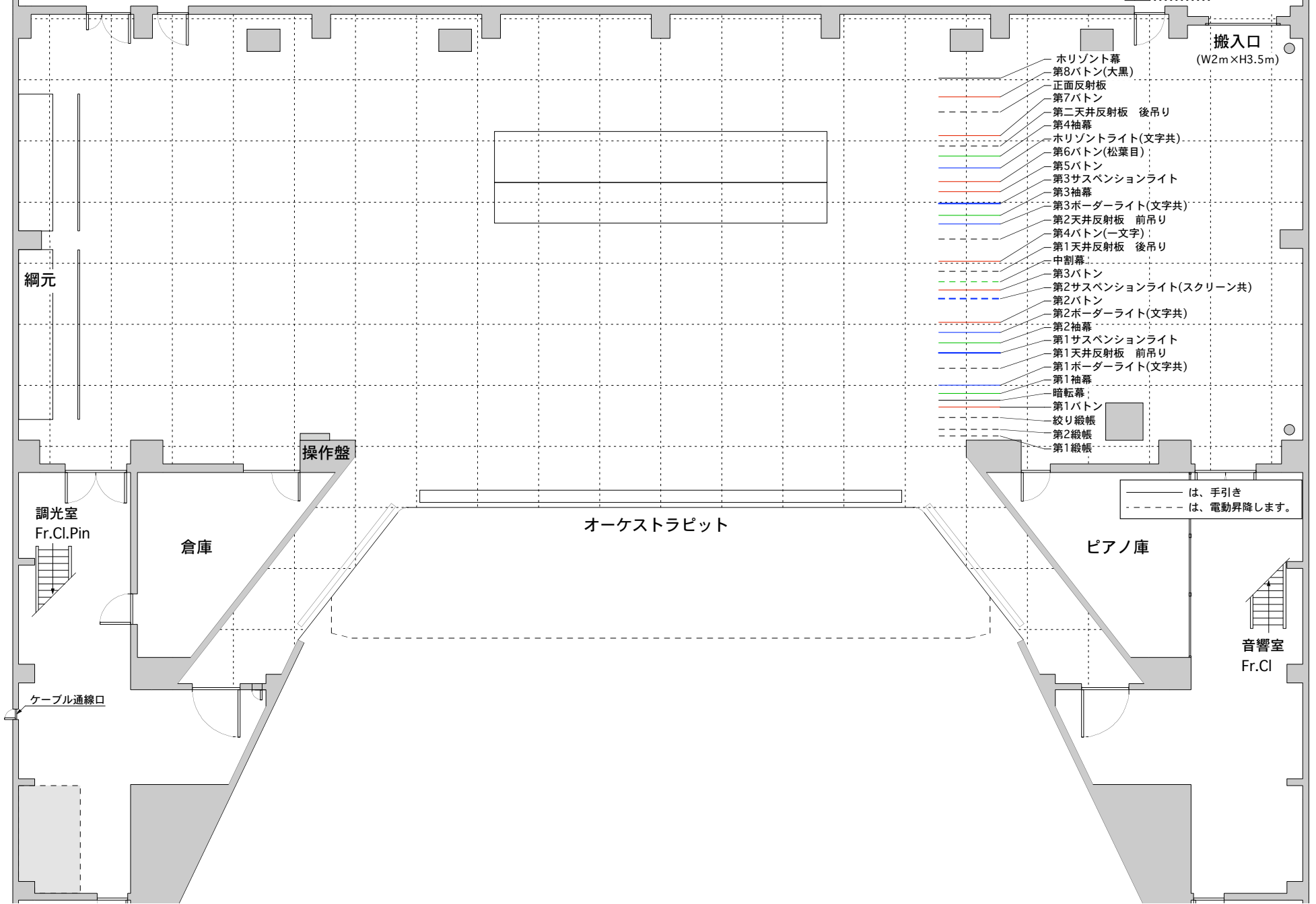


# 館林市文化会館 舞台平面図

間口18m/プロセ高8m/すのこ高18m/奥行き13.5m

1800  
1800  
(mm) 1/150



- ホリゾン幕
- 第8バトン(大黒)
- 正面反射板
- 第7バトン
- - 第二天井反射板 後吊り
- 第4袖幕
- ホリゾンライト(文字共)
- 第6バトン(松葉目)
- 第5バトン
- 第3サスペンションライト
- 第3袖幕
- 第3ボーダーライト(文字共)
- 第2天井反射板 前吊り
- 第4バトン(一文字)
- 第1天井反射板 後吊り
- 中割幕
- 第3バトン
- 第2サスペンションライト(スクリーン共)
- 第2バトン
- 第2ボーダーライト(文字共)
- 第2袖幕
- 第1サスペンションライト
- 第1天井反射板 前吊り
- 第1ボーダーライト(文字共)
- 第1袖幕
- 暗転幕
- 第1バトン
- 絞り緞帳
- 第2緞帳
- 第1緞帳

搬入口  
(W2m×H3.5m)

— は、手引き  
- - は、電動昇降します。

綱元

調光室  
Fr.Cl.Pin

倉庫

操作盤

オーケストラピット

ピアノ庫

音響室  
Fr.Cl

ケーブル通線口