

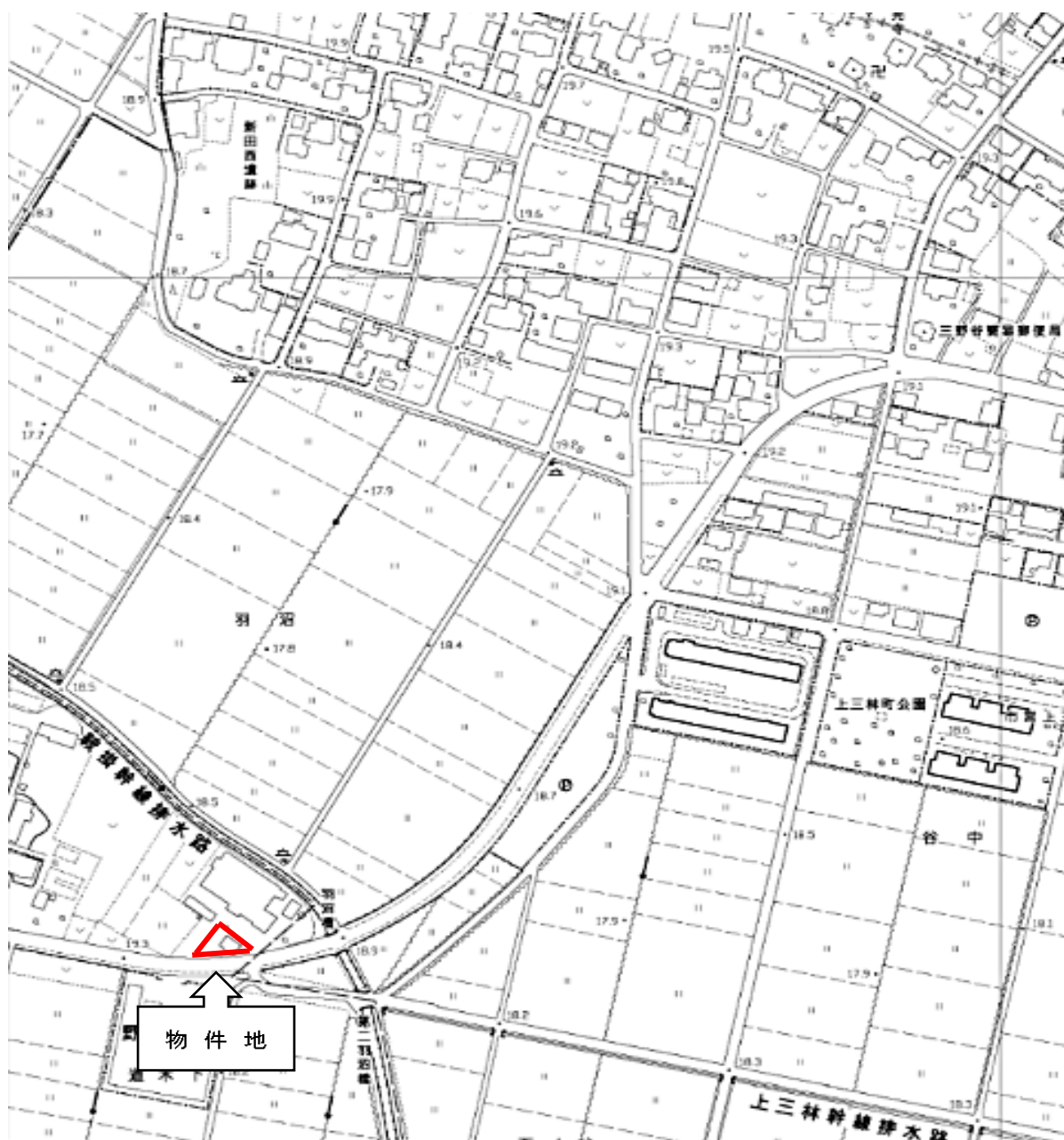
物 件 明 細 書

売却区分番号	館林市-1	見積価額	金710,000円
		公売保証金	金80,000円
財産の表示			
<p>1 所 在 館林市野辺町字道木下 地 番 139番5 地 目 宅地 地 積 132.33㎡</p> <p>2 所 在 館林市野辺町字道木下139番地5 家屋番号 139番5 種 類 居宅 構 造 木造スレート葺2階建 床 面 積 1階 53.41㎡ 2階 42.23㎡</p> <p style="text-align: right;">(以上登記簿の表示による)</p>			
物件の位置	東武伊勢崎線「川俣」駅より西方約4.7km(道路距離) 館林市立第七小学校より南西方約1.0km(道路距離)		
公法上の規制	都市計画区分	市街化調整区域	
	用途地域	無指定	
	建ぺい率	70%	
	容積率	200%	
接道状況	南側幅員約10.0mの舗装県道に接面する。		
物件の概況	地 勢	ほぼ平坦	
	画 地	間口約20.5m、奥行約6.5m	
	形 状	ほぼ三角形	
供給処理施設	上水道	あり	
	公共下水道	なし	
	ガス	なし	
使用状況等	所有者が居宅として占有しています。		
特記事項	<ul style="list-style-type: none"> ・建物の建築年月日は、平成元年1月26日です。 ・建築確認は平成元年8月30日に受けていますが、検査済証交付の履歴は確認できないため、建築基準法関係規定に適合しているか不明です。 ・物件の建物を使用する場合や物件地に建物を建築できるのは、一定の要件を満たした場合に限定され、都市計画法の手続きが必要です。 ・近隣地域は埋蔵文化財包蔵地の指定はありません。 ・物件1～2は一括で公売します。 		
注意事項	<ol style="list-style-type: none"> 1 公売財産の面積は、公簿上によるものです。 2 境界は、隣接地所有者と協議してください。 3 市は不動産登記上の権利移転のみを行います。公売財産の引渡しの義務は負いません。物件内の動産類の撤去、占有者の立ち退き、前所有者からの鍵の引渡し等については、すべて買受人の責任で行ってください。 4 市は瑕疵担保責任を負いません。 5 土壌汚染やアスベスト等に関する専門的な調査は行っていません。 6 館林市暴力団排除条例第2条に規定する暴力団、暴力団員等は、公売へ参加することができません。(なお、参加者情報に基づき、暴力団関係の有無を関係機関に照会することがあります。) 		
その他事項	混在財産		
問い合わせ先	館林市役所 納税課 電話 0276-72-4111 内線678～680		

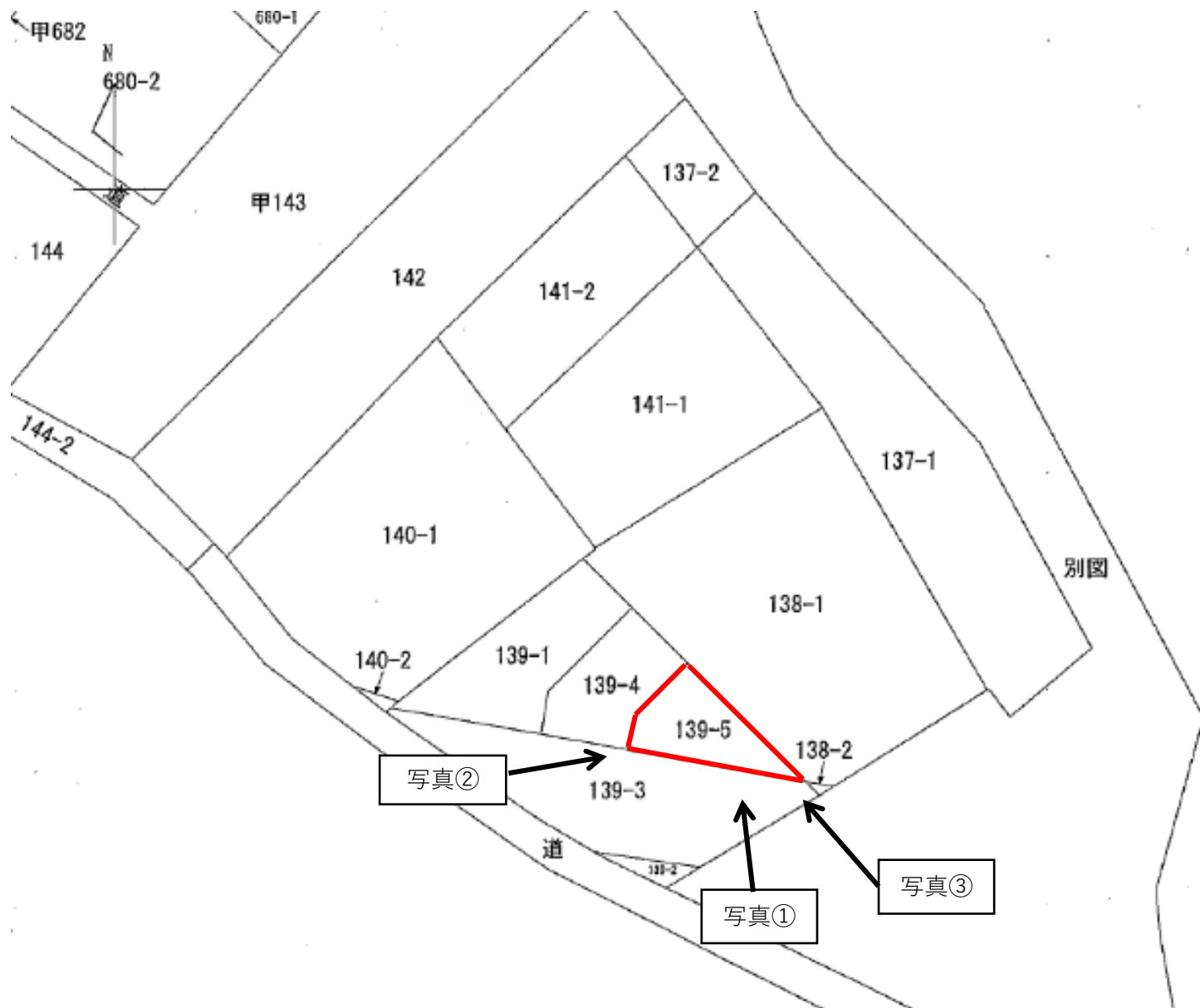
売却区分番号

館林市-1

所在図



(注) 地図上の線は現地の状況をイメージしやすくするための
ものであり、実際の境界とは異なる場合があります。



(注) 見取図等は現地の状況をイメージしやすくするために作成したものであり、縮尺・位置等は実際と異なる場合があります。参考としてお考えください。

売却区分番号

館林市-1

写真

写真①



写真②



写真③



(注) 写真上の線は現地の状況をイメージしやすくするための
ものであり、実際の境界とは異なる場合があります。