

保護者様

館林市立第三中学校

校長 飯島 健二

## 学校評価「生徒の生活状況アンケート」の結果のお知らせ

立春の候、保護者の皆様にはますますご健勝のこととお喜び申し上げます。

さて、昨年12月に実施した「生徒の生活状況アンケート」（保護者対象）の集計と分析が済みましたので、ここにお知らせを致します。回収率は90%あまりで昨年に比べるとやや増加しました。これは保護者の皆様の本校への関心の高さであり、大変ありがたく思います。お世話になりました。ところで、下表の数値は、「よくあてはまる」「だいたいあてはまる」を合計した数値の割合（％）を示しています。また、各学年の左側の数値が1学期を、右側の数値が2学期を表していますので比較してみてください。

### 家庭生活について

( % 割合 )

#### ①子供の健康や安全への配慮は？

- (1) 朝食や夕食は家族でとるようにしている。
- (2) 睡眠時間を確保し、学校に遅れないように送り出している。
- (3) 病気の治療を進めるなど子供の健康管理に気を配っている。
- (4) 子供の心の変化に注意し、子供の悩みに応じている
- (5) 子供の通学路の危険箇所を確認し、交通安全に心がけている。

	1年生		2年生		3年生		全学年		1学期比
(1)	91	91	93	93	91	93	92	92	→
(2)	97	99	98	98	95	91	96	96	→
(3)	96	98	94	92	95	93	95	94	↓
(4)	94	95	94	91	94	93	94	93	↓
(5)	83	80	87	84	80	82	84	82	↓

#### ②望ましい生活習慣づくりはと進路選択？

- (6) 家庭学習の習慣化を呼びかけている。
- (7) 子供の個性を伸ばす活動（読書や運動）を取り組むように勧めている。
- (8) 家族の協力のため、家庭での手伝いを呼びかけている。
- (9) 地域活動への参加を子供に呼びかけている
- (10) 子供の夢や希望する進路について親子で話し合っている。

	1年生		2年生		3年生		全学年		1学期比
(6)	87	83	87	85	85	95	86	84	↓
(7)	93	93	90	87	87	83	90	88	↓
(8)	83	87	87	90	83	82	84	86	↑
(9)	50	61	60	64	47	59	52	61	↑
(10)	84	83	89	76	88	90	87	83	↓

### まとめと今後の課題1

○家庭生活全般にわたって、おおむね90%を超える結果となりました。これは、家庭における生活習慣がしっかり行われているという結果でもあり、大変素晴らしいことと思います。子供たちに健全な生活をさせるために今後も一層のご協力をお願い致します。

●(5)について 2学期には、学校においても全校生徒を対象にDVDを見ながら指導し、学期に1度の自転車点検等を実施していますので、特に自転車の乗り方と通学路の危険箇所等について話し合う機会をもって欲しいと思います。

●(6)(10)について 学習は、学校の授業が中心となりますが、学力の向上を図るためには家庭での学習や「夢や希望」について家族で話し合うことも重要です。ぜひ取り組んで欲しいと思います。

### 学校生活について

#### ①学校との共通理解は？

- (1) 担任の先生と連絡を取っている。
- (2) 子供とよく話し合っている。

	1年生		2年生		3年生		全体		1学期比
(1)	65	71	68	72	58	64	63	71	↑
(2)	94	92	92	86	90	91	92	89	↓

②家庭や地域に開かれた学校か？

- (3) 学校からの各種通信は、よく目を通して
- (4) 授業参観や学校公開に参加して
- (5) 毎週木曜日の配布物を受け取って
- (6) 学校からの各種通信で、子供の様子がよく分かる。
- (7) 保護者会や学級懇談会のもち方は適切である。

93	89	93	82	87	87	91	86	↓
87	87	84	77	76	77	83	79	↓
89	80	79	75	87	74	84	78	↓
88	88	84	78	76	85	83	83	→
91	87	89	81	81	80	87	83	↓
1年生		2年生		3年生		全体		1学期比
78	78	76	74	69	78	74	77	↑
85	91	89	89	85	84	84	86	↑
39	77	75	79	78	83	64	80	↑
79	75	67	63	71	70	72	69	↓
85	87	84	85	72	74	80	82	↑
81	79	79	79	73	72	78	77	↓
88	94	89	87	89	90	89	90	↑
90	92	95	86	86	85	91	88	↓
98	94	94	91	89	84	94	90	↓

③楽しい学校か？

- (8) 学校には子供のことで気軽に相談できる。
- (9) 進路に関する情報提供や相談活動は適切に行なわれている。
- (10) 花壇のボランティア活動に興味をもっている
- (11) わかりやすく楽しい授業が多いと聞いている。
- (12) 道徳の授業をきちんと実施していると聞いている。
- (13) 学校は、いじめや悩みの解消に努めている。
- (14) 子供は進んであいさつや返事をしている。
- (15) 学校行事は充実している。
- (16) 子供は、部活動に積極的に参加している。

まとめと今後の課題 2

- (1) (8) について 昨年度より大幅に増加しており、我々としてもホッとしているところです。やはり学校と家庭(地域も含む)がお互いに協力していくことが大切なことなので今後も力を合わせていきましょう。
- (10) について 保護者の皆様のご理解が得られるようになってよかったですと思っています。春先になると見事に花が咲きますのでお楽しみにして下さい。
- (3) (5) について 毎週木曜日の配布物を受け取っているの項目が少し評価が低くなっているところが気がかりです。お子さんも学校の話をしたがらない傾向もあると思いますのでぜひ見ていただきたいです。
- (11) について 私たちの永遠の課題でもあり校内研修とも関連させて今後も生徒が楽しいと感じる授業を展開していきたいと考えています。

☆ その他の意見・要望く貴重なお意見ありがとうございました>

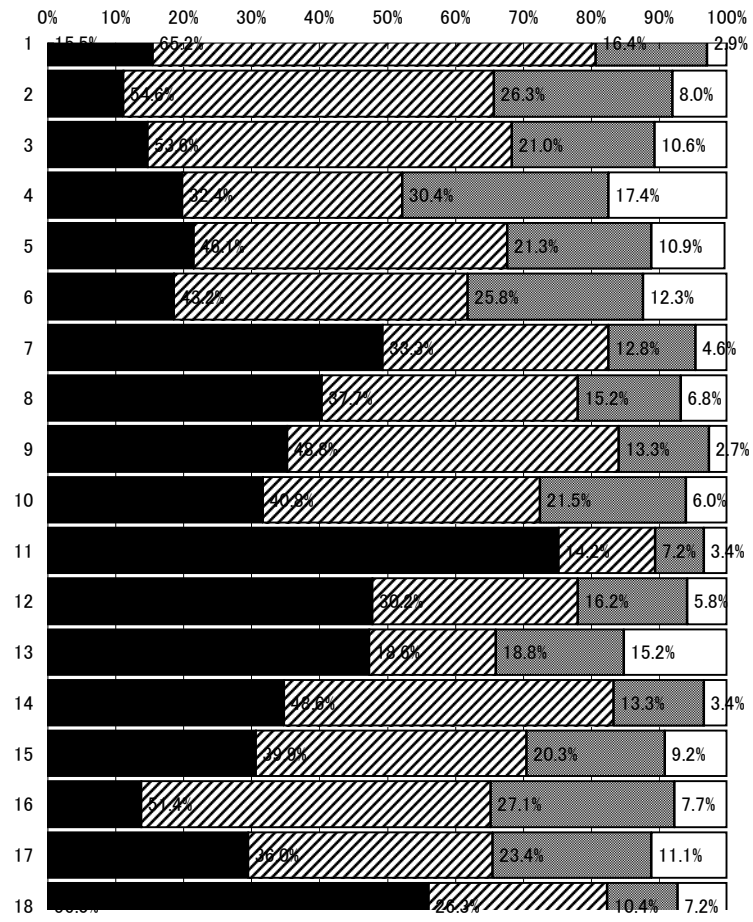
- 子供に関して、色々な声かけや気配りをしてくれているのでありがたい。
- 学校公開では、きちんと挨拶してくれたり案内してくれる生徒がいて感謝している。
- 受験を控えているが、家庭でも挨拶や生活態度を見直したい。
- 勉強だけではなく家の手伝いや地域活動への参加も大切だと思います。
- 注意しても真剣に話をきかないので困っている。 ●学校の事を聞くと面倒がって話してくれない。
- 教科によって、授業内容が理解できないと子供から言われて困っている。
- 授業中の生徒指導で、授業が中断してしまうのはこまる ●生徒が納得いくような叱り方をしてほしい。
- 部活動では、体操着が真っ黒になるまで練習して欲しい。またしっかり指導して欲しい。
- 水筒の持参を6月ごろから認めてほしい。 ●まずは「いじめ」のない学校を目指していただきたい。

生徒

7月との比較

4よくあてはまる 3だいたいあてはまる 2あまりあてはまらない 1まったくあてはまらない →73.0%

生徒	4	3	2	1	34の合計	評価	生徒
1	15.5%	65.2%	16.4%	2.9%	80.7%	A	1授業で学んだ内容について理解できている。(授業が分かる。)
2	11.1%	54.6%	26.3%	8.0%	65.7%	B	2授業が楽しく満足感を持っている。
3	14.7%	53.6%	21.0%	10.6%	68.4%	B	3あなたは、家庭学習(塾の学習時間を含む)を週平均して1日何時間くらいしていますか。
4	19.8%	32.4%	30.4%	17.4%	52.2%	B	4あなたは、読書(朝読書の時間を含む)を1か月でどのくらい本を読みますか。
5	21.5%	46.1%	21.3%	10.9%	67.6%	B	5学校の先生は、悩みや困りごとの相談にのってくれる。
6	18.6%	43.2%	25.8%	12.3%	61.8%	B	6悩みや困りごとがあったとき、学校の先生は頼りになる。
7	49.3%	33.3%	12.8%	4.6%	82.6%	A	7募金活動に積極的に参加している。(赤い羽根・ハンドインハンドなど)
8	40.3%	37.7%	15.2%	6.8%	78.0%	B	8生徒会活動(特に委員会活動など)に積極的に参加している。
9	35.3%	48.8%	13.3%	2.7%	84.1%	A	9毎日の生活の中で、進んであいさつや返事をしている。
10	31.6%	40.8%	21.5%	6.0%	72.5%	B	10家族の一員として、家の手伝いをしている。
11	75.2%	14.2%	7.2%	3.4%	89.4%	A	11毎日、朝食を食べてから登校している。
12	47.8%	30.2%	16.2%	5.8%	78.0%	B	12十分な睡眠時間(6~8時間)をとっている。
13	47.3%	18.6%	18.8%	15.2%	65.9%	B	13運動(部活動を含む)や地域のスポーツ活動(クラブチームなど)に取り組んでいる。
14	34.8%	48.6%	13.3%	3.4%	83.3%	A	14通学時の交通事故やその他の危険を防ぐ方法について親子で確認し合っている。
15	30.7%	39.9%	20.3%	9.2%	70.5%	B	15進路学習や体験学習(職場体験)などは、自分の将来を考えるきっかけになっている。
16	13.8%	51.4%	27.1%	7.7%	65.2%	B	16「学習の記録」等の結果をもとに、普段の学習について反省しながら改善しようとしている。
17	29.5%	36.0%	23.4%	11.1%	65.5%	B	17自分の進路について家族で話し合っている。
18	56.0%	26.3%	10.4%	7.2%	82.4%	A	*三中の花壇に興味をもっている



34の合計の比較	H22.7月34の合計
-0.8%	73.8%
-1.1%	81.8%
-0.6%	66.3%
-1.4%	69.8%
-12.7%	64.9%
-4.2%	71.9%
-3.8%	65.6%
10.5%	72.1%
1.9%	76.1%
2.4%	81.6%
0.8%	71.7%
0.2%	89.2%
5.2%	72.8%
-12.6%	78.5%
-1.1%	84.4%
3.9%	66.7%
-3.1%	68.3%
0.5%	65.0%
0.6%	81.8%

評価: 4・3が80%以上→A: 優れている、今後も継続していきたい 4・3が50%以上80%未満→B 普通だが今後努力を要する 4・3が50%未満C: 今後の課題

質問4  
 4→ア2冊以上  
 4→イ1.5~2冊  
 3→ウ1~1.5冊  
 2→エ0.5~1冊  
 2→オ0.5冊  
 1→カ全く読まない

質問3  
 4→ア2時間以上  
 4→イ1~2時間  
 3→ウ30分~1時間  
 2→エ15分~30分  
 2→オ15分以内  
 1→カ全くしない

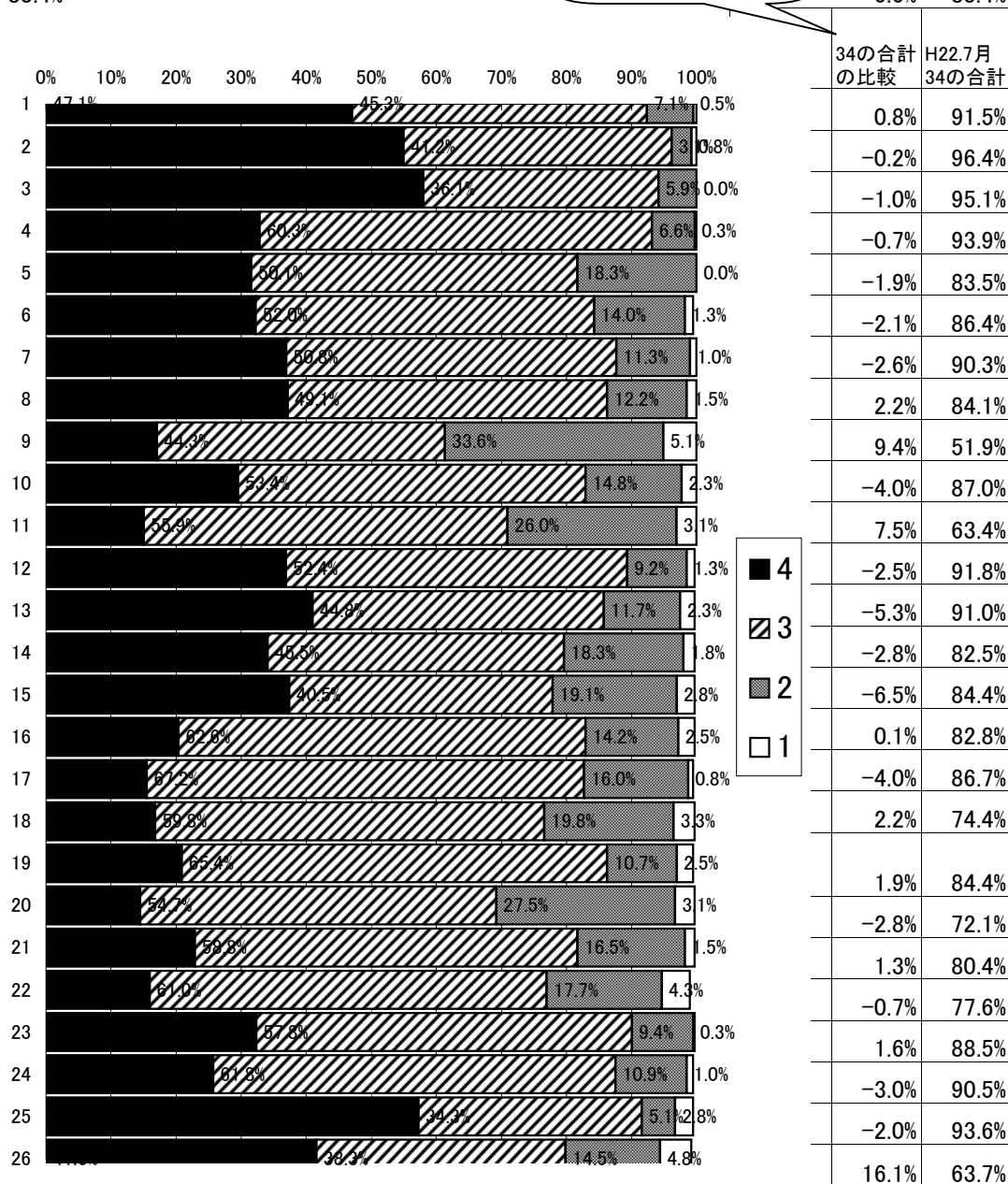
保護者

7月との比較

4よくあてはまる 3だいたいあてはまる 2あまりあてはまらない 1まったくあてはまらない

保護者	4	3	2	1	34の合計	評価	保護者
1	47.1%	45.3%	7.1%	0.5%	92.4%	A	1朝食や夕食は家族でとるようにしていますか。
2	55.0%	41.2%	3.1%	0.8%	96.2%	A	2睡眠時間を確保して、学校に遅刻させないように送り出していますか。
3	58.0%	36.1%	5.9%	0.0%	94.1%	A	3病気の治療をすすめる(学校の治療勧告等)など、子どもの健康管理に気を配っていますか。
4	32.8%	60.3%	6.6%	0.3%	93.1%	A	4子どもの心の変化に注意し、子どもの悩みに応じていますか。
5	31.6%	50.1%	18.3%	0.0%	81.7%	A	5子どもの通学路の危険箇所を確認し、交通安全に心掛けていますか。
6	32.2%	52.0%	14.0%	1.3%	84.3%	A	6家庭学習の習慣化を呼びかけていますか。
7	36.9%	50.8%	11.3%	1.0%	87.7%	A	7読書や運動など、子どもの個性を伸ばす活動に取り組むように勧めていますか。
8	37.2%	49.1%	12.2%	1.5%	86.3%	A	8家族の協力のために、手伝いを呼びかけていますか。
9	17.0%	44.3%	33.6%	5.1%	61.3%	B	9地域活動への参加を子どもに呼びかけていますか。
10	29.5%	53.4%	14.8%	2.3%	83.0%	A	10子どもの夢や希望する進路について親子で話し合っていますか。
11	15.1%	55.9%	26.0%	3.1%	70.9%	B	11学校とは担任の先生を中心に連絡をよく取り合っていますか。
12	36.9%	52.4%	9.2%	1.3%	89.3%	A	12子どもとは、よく話し合いをしていますか。
13	41.0%	44.8%	11.7%	2.3%	85.8%	A	13学年・学級だより等は、よく目を通していますか。
14	34.1%	45.5%	18.3%	1.8%	79.6%	B	14授業参観や学校公開に参加するようにしていますか。
15	37.4%	40.5%	19.1%	2.8%	77.9%	B	15毎週、木曜日の配布物をお子さんから受け取っていますか。
16	20.4%	62.6%	14.2%	2.5%	83.0%	A	16学校からの学年・学級だよりなどで子どもの様子が分かりますか。
17	15.5%	67.2%	16.0%	0.8%	82.7%	A	17保護者会や学級懇談会の持ち方は適切だと思いますか。
18	16.8%	59.8%	19.8%	3.3%	76.6%	B	18学校には子どものことで気軽に相談できますか。
19	20.9%	65.4%	10.7%	2.5%	86.3%	A	19学年保護者会や家庭訪問、三者面談などを通じて、進路に関する情報提供や相談活動が適切に行われていると思いますか。
20	14.5%	54.7%	27.5%	3.1%	69.2%	B	20子どもから「内容がわかりやすく楽しい授業が多い」と聞いている。
21	22.9%	58.8%	16.5%	1.5%	81.7%	A	21子どもから「学校は道德の授業をきちんと実施している」と聞いている。
22	15.9%	61.0%	17.7%	4.3%	77.0%	B	22学校は、いじめや悩みの解消に努めていると思いますか。
23	32.3%	57.8%	9.4%	0.3%	90.1%	A	23子どもは進んであいさつや返事をしていると思いますか。
24	25.7%	61.8%	10.9%	1.0%	87.5%	A	24学校行事・生徒会行事などは充実していると思いますか。
25	57.3%	34.3%	5.1%	2.8%	91.6%	A	25子どもは部活動に積極的に参加していると思いますか。
26	41.6%	38.3%	14.5%	4.8%	79.8%	B	* 三中の花壇の活動に興味をもってしていますか。

83.4%



評価: 4・3が80%以上→A: 優れている、今後も継続していきたい 4・3が50%以上80%未満→B普通だが今後努力を要する 4・3が50%未満C: 今後の課題

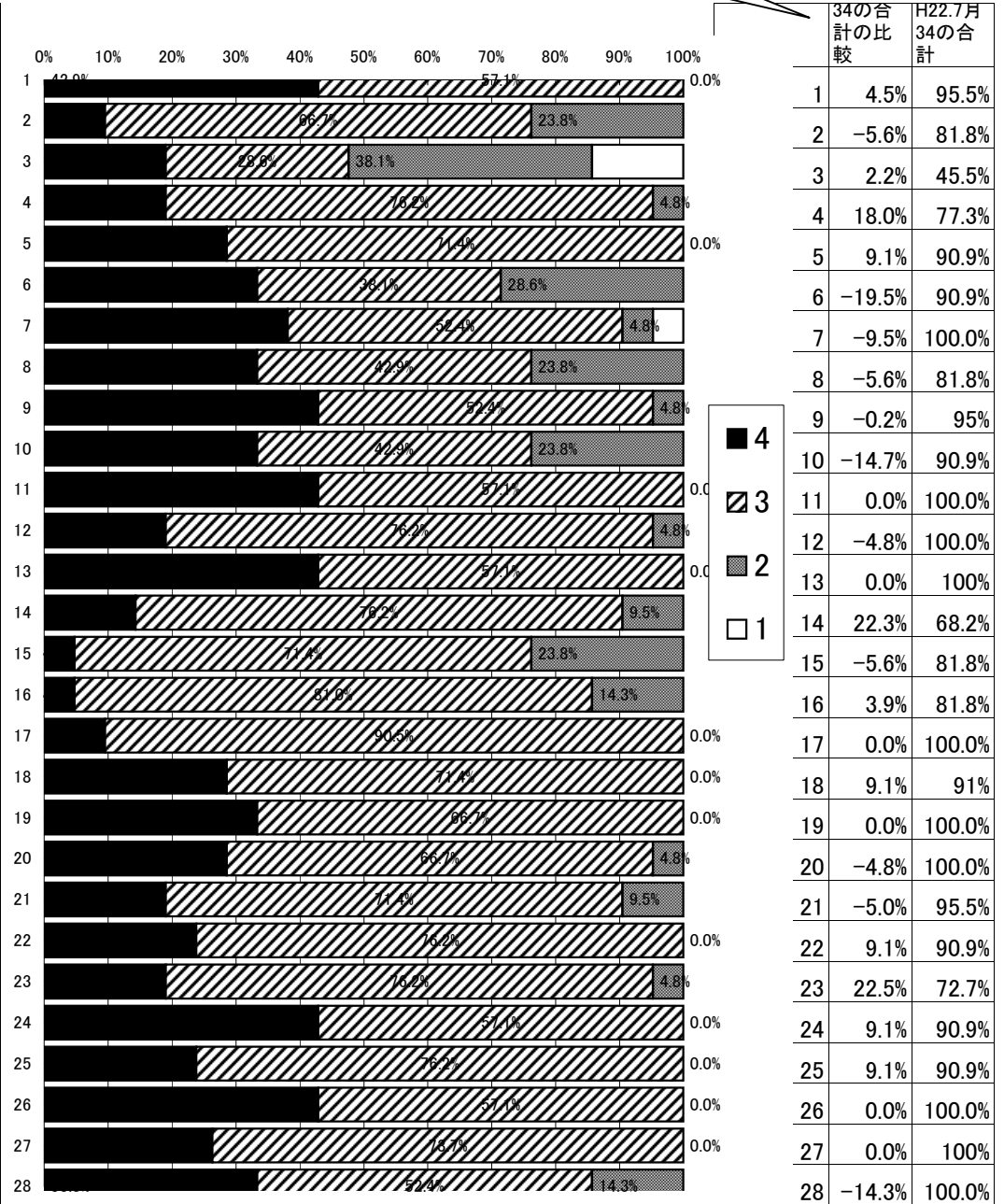
教師

7月との比較

4よくあてはまる 3だいたいあてはまる 2あまりあてはまらない 1まったくあてはまらない

90.8%

教師	4	3	2	1	34の合計	評価	教師
1	42.9%	57.1%	0.0%	0.0%	100%	A	1各種通信などを発行して、学校の教育方針や生徒の様子を保護者や地域に対して分かりやすく伝えている。
2	9.5%	66.7%	23.8%	0.0%	76%	B	2学校行事やPTAの諸活動に保護者が参加するよう、学校として働きかけを工夫している。
3	19.0%	28.6%	38.1%	14.3%	48%	C	3教科や領域(総合など)で、地域の施設や人材の活用を図っている。
4	19.0%	76.2%	4.8%	0.0%	95%	A	4問題解決的学習や体験学習、少人数指導やTTなどを取り入れて、「分かる授業」を心がけている。
5	28.6%	71.4%	0.0%	0.0%	100%	A	5導入の仕方や教材を工夫して生徒の興味関心を喚起したり、学習プリントやドリルなどを活用して基礎・基本の定着を図ったりして生徒に「満足感」を持たせようとしている。
6	33.3%	38.1%	28.6%	0.0%	71%	B	6授業簿の記載と授業実践を通して授業改善に努め、又綿密な授業計画のもと、標準時数を確保している。
7	38.1%	52.4%	4.8%	4.8%	90%	A	7定期テストや各種検定の日程を明示するなどして、計画的な家庭学習を促している。
8	33.3%	42.9%	23.8%	0.0%	76%	B	8「朝読書」の時間の設定、学校図書の実充、図書室利用の働きかけなどを通して、読書の習慣化を図っている。
9	42.9%	52.4%	4.8%	0.0%	95%	A	9学級担任と生徒指導担当・養護教諭・スクールカウンセラーとの連携を密にして、いじめや悩みごと相談、不登校対策に努めている。
10	33.3%	42.9%	23.8%	0.0%	76%	B	10「道徳」の時間を確保し、「心のノート」等を使った授業を展開し、「心の教育」の実充に努めている。
11	42.9%	57.1%	0.0%	0.0%	100%	A	11緑の募金や赤い羽根の募金、ハンドインハンドなどの募金活動や古紙回収に積極的に参加するように働きかけている。
12	19.0%	76.2%	4.8%	0.0%	95%	A	12生徒会活動、特に委員会活動の活性化を図っている。
13	42.9%	57.1%	0.0%	0.0%	100%	A	13「あいさつ」や「返事」ができるよう、教師が率先して「あいさつ運動」に取り組んでいる。
14	14.3%	76.2%	9.5%	0.0%	90%	A	14学活で「手伝い」の意義を指導するとともに、保護者会や学級懇談会・定期通信などで手伝いの意義を啓発している。
15	4.8%	71.4%	23.8%	0.0%	76%	B	15食事と健康との関係について、担任や保健体育教師・養護教諭などが連携して指導している。
16	4.8%	81.0%	14.3%	0.0%	86%	A	16睡眠と健康との関係について、担任や保健体育教師・養護教諭などが連携して指導している。
17	9.5%	90.5%	0.0%	0.0%	100%	A	17学校や家庭での生活のリズムが確保されるよう指導している。
18	28.6%	71.4%	0.0%	0.0%	100%	A	18部活動顧問との連絡を密にして部活動への参加状況を把握し又、クラブチームなどの活動の支援方法を工夫している。
19	33.3%	66.7%	0.0%	0.0%	100%	A	19定期的に安全点検を実施して、危険箇所・施設の点検や物品の安全管理を徹底し、危険防止に努めている。
20	28.6%	66.7%	4.8%	0.0%	95%	A	20安全・危機管理マニュアルを定期的に確認するとともに、火災・地震・不審者を想定した訓練を計画的に実施している。
21	19.0%	71.4%	9.5%	0.0%	90%	A	21定期・随時の交通安全指導を実施し、通学路の安全確保に努めている。
22	23.8%	76.2%	0.0%	0.0%	100%	A	22地域の諸会議に出席し、地域の危険箇所を把握してその対策を取っている。
23	19.0%	76.2%	4.8%	0.0%	95%	A	23通学路の危険箇所や緊急時の行動について、親子で話し合うように学級活動で働きかけている。
24	42.9%	57.1%	0.0%	0.0%	100%	A	24学活における計画的な進路学習(二者面談)や職場体験学習を通して、自己の生き方について考えさせている。
25	23.8%	76.2%	0.0%	0.0%	100%	A	25将来の夢や希望について、学級活動で指導し、その後親子で話し合うよう働きかけている。
26	42.9%	57.1%	0.0%	0.0%	100%	A	26あなたは、学校の教育目標実現のため各教科(授業)はもとより、各教科分掌等を通じて努力していますか。
27	26.3%	73.7%	0.0%	0.0%	100%	A	27あなたは、積極的に校内研修に参加するなど、自分の資質向上や授業改善に取り組んでいますか。
28	33.3%	52.4%	14.3%	0.0%	86%	A	28あなたは、学校評価の結果を意識して日頃の教育活動を振り返り、その改善に努めようとしていますか。



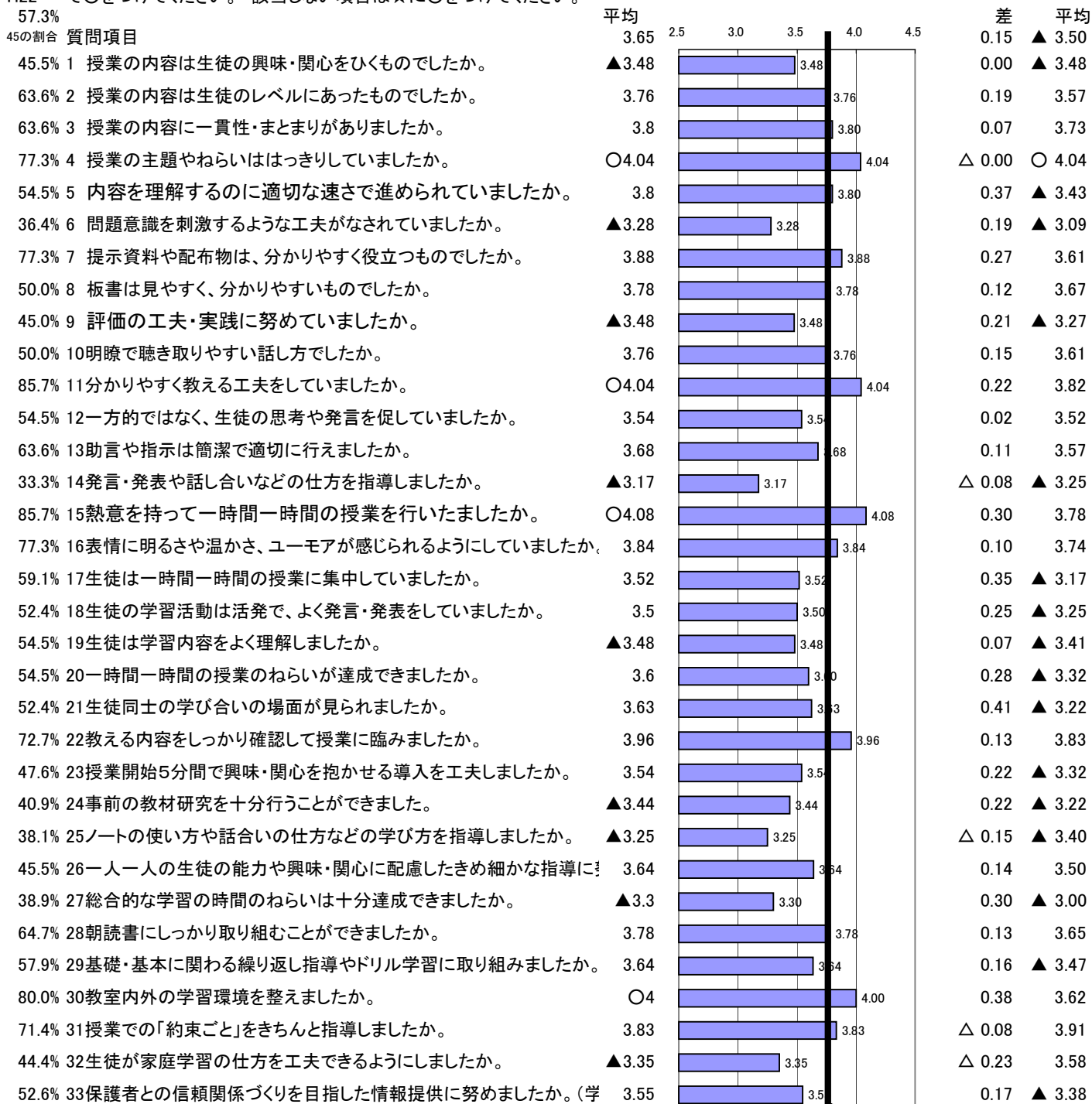
評価: 4・3が80%以上→A: 優れている、今後も継続していきたい 4・3が50%以上80%未満→B: 普通だが今後努力を要する 4・3が50%未満C: 今後の課題

7  
月比較 H22  
7/20  
評価

下の観点について、二学期の自分の教科の授業等を総合的に評価して○をつけてください。該当しない項目は★に○をつけてください。

H22 57.3%

45の割合 質問項目



- 5 かなり高いレベル
- 4 やや高いレベル
- 3 標準的なレベル
- 2 やや低いレベル
- 1 かなり低いレベル

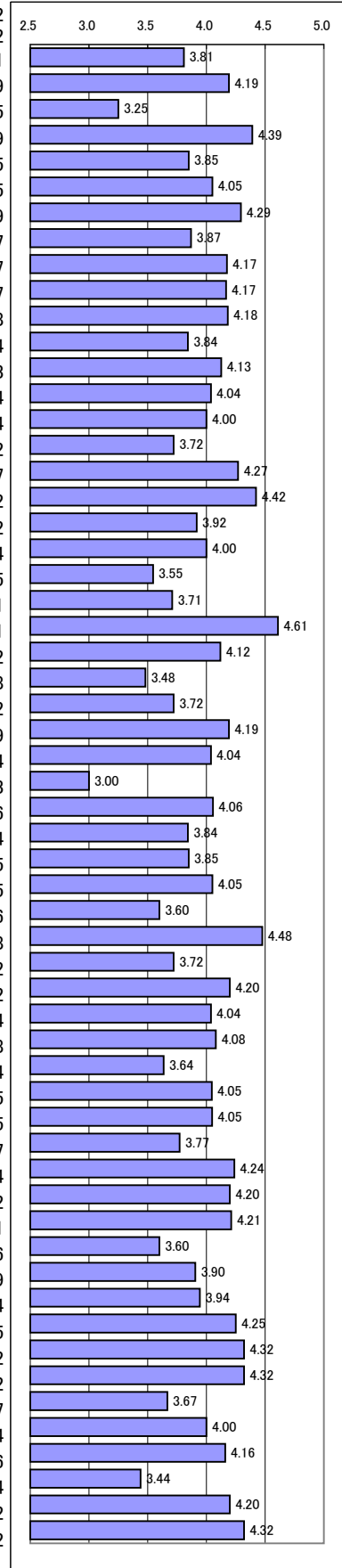
十分・・・できた

★3未満 ▲3~3.4 無印3.5~3.9 ○4~4.4 ◎4.5以上

ほとんど・・・できなかった

12月の平均  
H22 3.65  
H21 3.61

73.6%	50分まで	4よく	3ふつ	2やや	1ほとん	H22
45%の割合	No.	質問項目				
57.7%	1	①教師自身が会議等(出勤・退勤時)にふさわしい服装をしているか。	3.81			0.05
80.8%	2	②どの生徒にも教師から積極的にあいさつをし、また生徒からのあいさつに対して、ていねいに、明るくこたえているか。	4.19			0.21
30.0%	3	③朝、(教室)に早めに行き生徒を迎えるようにしているか。	3.25			0.01
91.3%	4	④下校時に(教室や校庭で)生徒を見送るようにしているか。	4.39			0.35
75.0%	5	①始まりのあいさつなどをきちんと行い、落ち着いた雰囲気ではじめられているか。	3.85			0.29
75.0%	6	②遅刻者、欠席者、早退者の取り扱いが慎重に行っているか。(そうせざるを得ない理由への配慮)	4.05			0.15
82.4%	7	③健康観察時に言いづら病名などを級友の前で言わなくてもいいような配慮をしているか。	4.29			0.15
69.6%	8	④生徒の表情やしぐさから、心身の健康状態を把握するように努めているか。	3.87			0.01
91.3%	9	⑤欠席明けや体調が快復した生徒に対して、励ましの言葉などをかけているか。	4.17			0.03
83.3%	10	⑥一日の反省などで、個人攻撃にならないように配慮しているか。	4.17			0.07
77.3%	11	⑦配布物等が全ての生徒に行き渡るように配慮しているか。	4.18			0.27
57.9%	12	⑧欠席者への連絡や配布物等の確保に配慮しているか。	3.84			0.12
79.2%	13	①授業の開始と終了の時刻を、教師自身が守っているか。	4.13			0.26
76.9%	14	②指名する時、「〇〇君」、「〇〇さん」と呼び、生徒を呼び捨てやあだ名で呼んだりしないようにしているか。	4.04			0.03
68.0%	15	③発問や指名が特定の生徒に偏らないように配慮しているか。	4.00			0.04
72.0%	16	④教材研究を充分に行い、「わかる授業」の実践に努めているか。生徒の身になって授業を進めているか。	3.72			0.10
84.6%	17	⑤生徒の発言や学習状況に対して、見下したり感情的な言動を避けるようにしているか。	4.27			0.02
100.0%	18	⑥誤った応答をした生徒や思い違いをしている生徒に対して、フォローするように努めているか。	4.42			0.13
70.8%	19	⑦生徒の視力・聴力・体格・座席位置などに配慮して、板書・資料提示・教示説明などを行っているか。	3.92			0.22
76.0%	20	⑧学用品を忘れた生徒に対しで学習の遅れに配慮したり、次に忘れないよう個別指導をしているか。	4.00			0.22
45.5%	21	⑨宿題を忘れた生徒に対して、その理由をよく聞き、学習が遅れないように配慮しているか。	3.55			0.00
75.0%	22	⑩学習が遅れがちな生徒に対して、個別指導に努めているか。	3.71			0.05
95.7%	23	⑪テスト返却時に得点のいかんに関わらず個々の生徒の点数が他の生徒に分らないように配慮しているか。	4.61			0.11
84.0%	24	⑫授業の展開の妨げになるような生徒の言動に対して、迷惑になることを理解させ、きちんと指導しているか。	4.12			0.21
52.0%	25	⑬授業の終了時に、生徒の良かった点をほめるようにしているか。	3.48			0.28
60.0%	26	①生徒が次の授業の準備ができるように配慮しているか。	3.72			0.12
92.3%	27	②生徒の様子を観察し、いじめなどないか気を配っているか。	4.19			0.12
84.6%	28	③気になる生徒を見かけた時に、教師から言葉かけをしてラポート(信頼関係)が築けるように努めているか。	4.04			0.01
27.3%	29	①教師自身が給食指導にふさわしい服装をしているか。	3.00			0.04
77.8%	30	②配膳時に当番生徒の分担に偏りがないように配慮しているか。	4.06			0.10
68.4%	31	③配膳時に均等に盛りつけられるように配慮しているか。	3.84			0.14
70.0%	32	④生徒が感謝の気持ちを持って、始まりや終わりのあいさつができるように配慮しているか。	3.85			0.16
80.0%	33	⑤食事時の生徒のマナーに配慮し、必要があれば指導しているか。	4.05			0.25
50.0%	34	⑥食事中にふさわしい会話をしながら、生徒理解につとめているか。	3.60			0.35
95.2%	35	⑦きちんと後片付けができるように、最後まで見届けているか。	4.48			0.30
52.0%	36	①教師自身が清掃にふさわしい服装をしているか。	3.72			0.12
76.0%	37	②率先して清掃場所に行き、生徒とともに清掃活動をしているか。	4.20			0.22
80.0%	38	③特定の生徒に仕事が偏らないように、分担に気を配っているか。	4.04			0.00
88.0%	39	④生徒の労をねぎらう一声をかけ、活動を通して心の交流がもてるようにしているか。	4.08			0.06
59.1%	40	①部活動の指導時に、生徒への指示する言葉遣いに配慮しているか。	3.64			0.12
77.3%	41	②部活動の指導時に、生徒の体調・学年・能力差に配慮して指導しているか。	4.05			0.16
76.2%	42	③学級や生徒会の仕事を頼む時に、生徒の立場(都合)に配慮しているか。	4.05			0.15
63.6%	43	①教室内が整理整頓されているように気を配っているか。	3.77			0.05
85.7%	44	②掲示物や板書事項に生徒の人権を侵害しているようなものがないかに気を配っているか。	4.24			0.23
80.0%	45	③生徒作品を掲示する時に、すべての生徒の作品を掲示するように配慮しているか。	4.20			0.04
84.2%	46	④生徒作品を掲示する時に、作品が落ちたり、風でぶらつかないようにしっかり固定しているか。	4.21			0.10
45.0%	47	⑤生徒作品を掲示する時に、励まし意欲を高めるような掲示の仕方を工夫しているか。	3.60			0.11
61.9%	48	⑥教育活動の妨げになるような物品や掲示物がないか気を配っているか。	3.90			0.40
77.8%	49	①集金事務に際して、遅れがちな生徒に細かい配慮をしているか。	3.94			0.10
87.5%	50	②家庭の状況などを生徒に尋ねる時に、聞き方に配慮しているか。	4.25			0.34
92.0%	51	③生徒の兄弟姉妹関係を持ち出して、生徒の前で比較していないか。	4.32			0.05
92.0%	52	④日常の生徒の呼名の仕方について、生徒に嫌な思いをさせないような配慮をしているか。	4.32			0.12
58.3%	53	⑤集団としての成果に目を奪われ、生徒個人への配慮に欠けることはないか。	3.67			0.22
79.2%	54	⑥心身が不安定な状態にある生徒に対して、カウンセリング・マインド(受容や共感)をもって接するように心がけているか。	4.00			0.07
80.0%	55	⑦気になる生徒の状況を他の教師にも伝え、教師集団の共通理解を図った。同一歩調で関わられるように配慮しているか。	4.16			0.00
36.0%	56	⑧生徒の学習状況や家庭状況を教師間で話題にして、雑談やうわさ話をしていないか。	3.44			0.04
88.0%	57	⑨教師間の言葉遣いに気を配っているか。	4.20			0.06
92.0%	58	⑩職場環境にふさわしい話題や対人関係(例えばセクハラ)に気を配っているか。	4.32			0.30



★3未満 ▲3~3.4 無印3.5~3.9 ○4~4.4 ◎4.5以上

50分まで 4よく 3ふつ 2やや 1ほとん