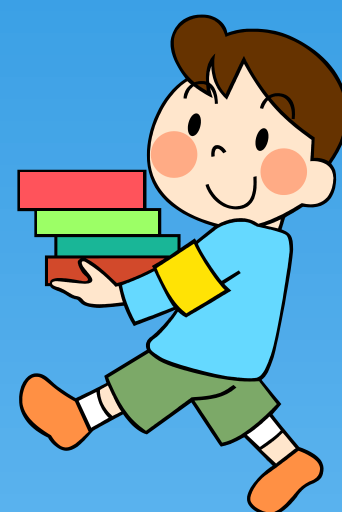


特別支援教育

# 介助員募集

子どもたちのために  
お仕事しませんか？



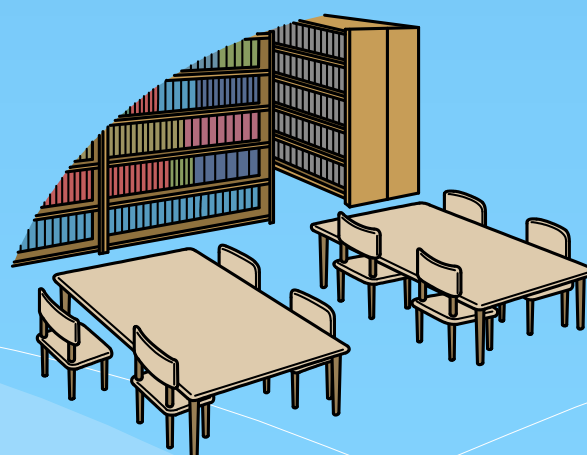
仕事内容 児童生徒の日常生活の介助および教育活動の支援

採用人数 若干名（性別は問いません）

勤務場所 館林市立小・中学校

勤務時間 1日につきおよそ6時間 1週間あたり30時間以内

選考方法 面接



問い合わせ先

館林市教育委員会学校教育課  
TEL：0276-72-4111  
内線222（担当：上村）  
受付時間 8：30～17：00