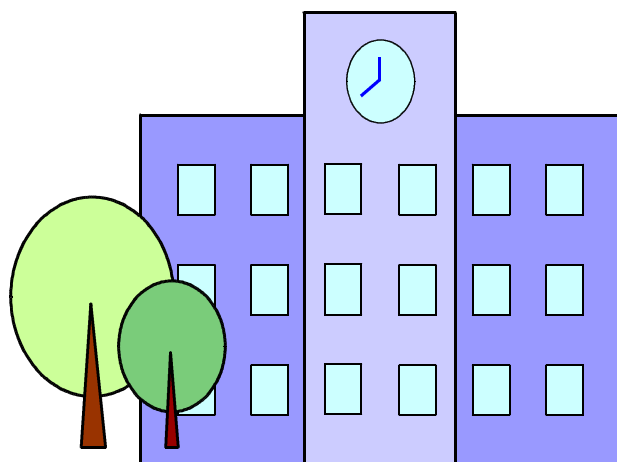


# 第三小学校

# 通学路安全ガイド



入学前に、通学路を実際に歩いてみてください。登下校時に気をつけなければいけない場所があるかもしれません。危険な場所を家族で話し合っておきましょう。



第三小学校 安全部

## 細内町

### ①（館林藤岡線の歩道）

- ・ 田んぼに柵がなく、落ちそうになって危ないので、気をつけて歩きましょう。



## 加法師町

### ②（二中南側の道）

- ・ 道幅が狭く、車がスピードを出して通るので、気をつけましょう。



## 当郷町

### ③（当郷橋の東）

- ・ 車の通りが激しく、歩道もせまいので、一列になり登校しましょう。
- ・ グリーンが塗られている部分を歩きましょう。



## 瀬戸谷町

### ④（歩道）

- ・段差があり、歩きづらいので、気をつけて歩きましょう。



## 若宮町

### ⑤（交差点）

- ・交差点の横断歩道に段差があり、歩きづらいので、気をつけましょう。



## 尾曳町

### ⑥尾曳町（三小前信号付近の歩道）

- ・歩道に凹凸があり、雨天時に水たまりができてしまいます。ぬれないよう気をつけて歩きましょう。



## 尾曳町

### ⑦（女子校北側の道路）

- ・歩道が狭く、交通量も多いので、  
一列に並んで登校しましょう。



## 尾曳町

### ⑧（三小東側の道路）

- ・歩道が狭いので、一列に並んで登校  
しましょう。



## 尾曳町

### ⑨ 三小体育館横

- ・校門から出る時は、一旦  
止まって左右を確認しましょう。

