

ほけんだより 4月

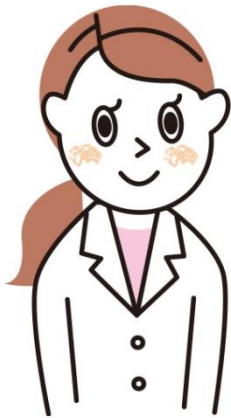
NO.1
 よんしょう
 四小
 ほけんしつ
 保健室
 へいせい
 平成31年4月8日

黄色いぼうしが真新しい、かわいい1年生が
 7名入学しました♪

2年生から6年生は、一学年進級し、新しい
 目標を持ち、瞳を輝かせています。

これから始まる1年に、みなさんドキドキ・
 ワクワクしていることでしょう。

ただ、この時期は環境の変化から体調を崩し
 やすい時期でもあります。「早寝・早起き・朝ごはん」
 を心がけて、元気に今年度のスタートを切り
 ましょう！



ようごきょうゆ
養護教諭の

おおさわ なるみ
大澤 愛海 です

四小のみんなが健康で
 元気に学校生活を送れる
 よう、保健室からサポート
 していきます...
 今年度もよろしくお願ひい
 たします。

みんなで守ろう！

ほけんしつのルール

- ★ 先生に言ってから保健室へ来よう！
- ★ ねている人もいるのでお静かに！
- ★ 保健室にある物は勝手にさわらない！
- ★ 保健室は応急処置の場です。休めるのは1時間まで！薬もあげられません！

ほけんしつへ ようこそ

～ こんなときに来てください ～

- ◆ ケガをしたとき
- ◆ 具合がわるいとき
- ◆ 「からだ」や「こころ」のことで相談したいとき
- ◆ 「からだ」や「けんこう」について、調べたい、べんきょうしたいとき

健康診断がはじまります

4月の予定

| ひづけ 日付 | ようび 曜日 | けんさこうちく 検査項目 | たいしょうがくねん 対象学年 | りゅういてん 留意点 |
|-----------|-----------|---|-------------------------------|----------------------------|
| 4/9 | か 火 | しんたいそくてい 身体測定 | ぜんがくねん 全学年 | たいいくぎ わす 体育着を忘れずに！ |
| 4/15 | げつ 月 | しりょくけんさ 視力検査 | ぜんがくねん 全学年 | メガネを使っている人は メガネを持ってこよう！ |
| 4/22 | げつ 月 | ないか けんしんおよ 内科検診及び けっかく うんどう きけんしん 結核・運動器検診 | ぜんがくねん 全学年 | たいいくぎ わす 体育着を忘れずに！ |
| 4/25 | もく 木 | し か けんしん 歯科検診 | ぜんがくねん 全学年 | あさ 朝のはみがきを忘れずに！ |
| 4/26 | きん 金 | ちょうりょくけんさ 聴力検査 | 1・2・3・5年の全員、 4・6年のアンケート該当者 | ぜんじつ みみ 前日に耳そうじをしよう！ |



ご提出をお願いします

ほけんちょうさひょう
保健調査票

※1年生は入学説明会で配布し、入学式で提出していただきました※

けっかく うんどうきけんしんもんしんひょう
結核・運動器検診問診票

し か けんしんじぜん
歯科検診事前アンケート

じ び か けんしんじぜん
耳鼻科検診事前アンケート

ないか けんしん すいえいしどうまえ
内科検診・水泳指導前アンケート

*1年生は、左記に加えて・・・

しんぞうけんしん
心臓検診にかかわる
きょうぶ せんけんさもうしこみしょ
胸部エックス線検査申込書

しんぞうけんしんようちょう さひょう
心臓検診用調査票

およ けんこうしんだんひょう
及び健康診断票 (ピンク色の紙)

お忙しいところ申し訳ありませんが、4/12(金)までに提出してください。