



メールアドレス HP

No.451 公民館だより

さとや6月号

e-mail komin.satoya@city.tatebayashi.gunma.jp

令和6年6月1日号

発行所

館林市郷谷公民館
館林市当郷町218
電話/FAX
0276-72-4075

暑さを乗り切ろう！群馬クールシェア2024！ 公民館をクールシェア施設としてご利用ください！



夏の暑い日に、家庭の消費電力の半分以上を占めるエアコンの使用台数を減らし、みんなで集まって1つの部屋で過ごしたり、公共施設や商業施設、自然の多い場所に出かけたりするなど、涼しい場所でみんなで過ごすことを「クールシェア」といいます。

- ◆実施期間：6月1日（土）～9月30日（月）まで
- ◆場 所：郷谷公民館1階図書コーナー
- ◆開館時間：平日9時～22時、日曜祝日9時～17時
※利用できない日 公民館が休館のとき(7/13,14館林まつり、8/13～16日お盆休み、ほか行事がある日)
- ◆郷谷公民館にお電話かご来館されてお申し込みください。72-4075

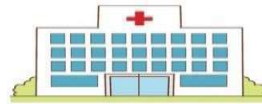


胸部レントゲン検診を実施します

6月から各種健康診査・がん検診が始まります。生活習慣病や、がんを早期に発見し治療するためには定期的な検診受診が大切です。郷谷公民館は6月6日(木)午前9時30分～11時です。年に一度の受診をお勧めします。

※胸部レントゲン検診のみの実施です。その他の検診については、5月に郵送した健診通知をご確認ください。

- ◆対 象 40歳以上の方
- ◆検査内容 胸部レントゲン検診（結核・肺がん）
肺がん検診（痰の検査）
(50歳以上で1日の喫煙本数×喫煙年数が600以上の方が対象です。)
- ◆申 込 み 不要（当日会場へ） ◆持参するもの 受診シール、受診票
- ◆自己負担金 胸部レントゲン検査：無料 喀痰検査：500円
- ◆問 合 せ 健康推進課健康づくり係（保健センター内）74-5155まで



日 程		午前の会場		午後の会場	
		受付：9時30分～11時		受付：1時30分～3時	
6月	3	月	保健センター	西公民館	
	4	火	城沼公民館	分福公民館	
	5	水	赤羽公民館	六郷公民館	
	6	木	郷谷公民館	大島公民館	
	7	金	保健センター（リフト車）	渡瀬公民館（リフト車）	
	10	月	三野谷公民館	多々良公民館	

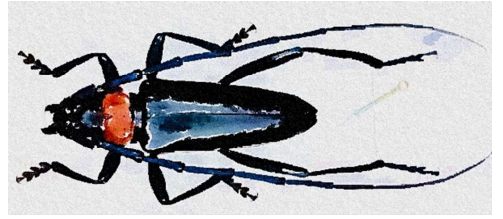
6月24日(月)には集合健診も郷谷公民館であります。
詳しくは、館林市ホームページや広報館林6月1日号をご覧ください。
◆問合せ 健康推進課健康づくり係(保健センター内)74-5155まで

「クビアカツヤカミキリ撲滅事業」を実施します

クビアカツヤカミキリは、幼虫がサクラなどに食入、加害することで樹木を衰弱させる害虫（特定外来生物）です。市内でクビアカツヤカミキリの成虫を駆除し、死骸を提出した方に、1匹あたり50円を交付します。（令和6年度からは奨励金の交付のみとなります。）

★公民館受付期間：6月3日（月）～7月31日（水）
地球環境課での受付は（8月30日（金）まで）

★館林市内に在住、在勤又は在学の方
★10匹から申請が可能です。（上限400匹）
★問合せ 地球環境課環境保全係（市役所4階） 47-5125



第46回少年の主張館林市大会～わたしの主張 2024

今年も市内各中学校を代表した生徒たちが、日ごろの生活を通して感じていることや考えていることを発表します！！多くの皆様のご来場をお待ちしております。

- ◆日時 令和6年6月29日（土）13：30～
13：30～ 開会行事
13：50～ 主張発表
15：00～ 第二中学校吹奏楽部による演奏
- ◆場所 日清製粉ウェルナ三の丸芸術ホール
- ◆参加費無料 ◆問合せ 館林市教育委員会生涯学習課青少年係 47-5167



活動紹介



5月17日（金）いきいきわくわく教室（郷谷高齢者教室）
開級式＆つつじ映像学習館鑑賞



5月25日（土）車座市政報告会（郷谷公民館講堂）

6月の行事予定

6日（木）胸部レントゲン検診

7日（金）すすすく陽だまり相談

8日（土）すすすくサポート隊

13日（木）いきいきわくわく教室
（郷谷高齢者教室）

15日（土）さとや女性セミナー

19日（水）すすすくサポート隊

21日（金）すすすく陽だまり相談

22日（土）すすすくサポート隊

多世代間交流事業
（さとやキッズクラブ）
（いきいきわくわく教室）

24日（月）集合健診

29日（土）少年の主張

（日清製粉ウェルナ三の丸芸術ホール）

30日（日）休館日

