



むか い ち あき き ねん こ か がく かん  
向井千秋記念子ども科学館

3・4年生用

ディスカバリーシート

小学校

ねん くみ (なまえ)



## 階の展示から発見しよう!

### 発見1

1階の展示室にはいると、たてばやしで  
みられる鳥が、展示されています。

その中に、目のまわりが赤くなっている鳥  
がいます。その鳥の名前は、なんでしょう。

「体験の世界」(1室)

こた  
答え

キ ジ

この鳥は、日本の国鳥となっています。

### 発見2

先へすすむと、雑木林があります。よく見  
ると、そこにはたくさんの生き物があります。  
足が6本ある生き物を見つけてください。  
たくさんいますよ。

「体験の世界」(1室)

こた  
答え

スズメバチ                      カブトムシ幼虫  
ゴマダラチョウ                アブラゼミ幼虫  
カナブン  
キアゲハ  
キタテハ  
ヒメマイマイカブリ  
オオゴミムシ  
ダイコクコガネ  
クロオオアリ  
オオムラサキ

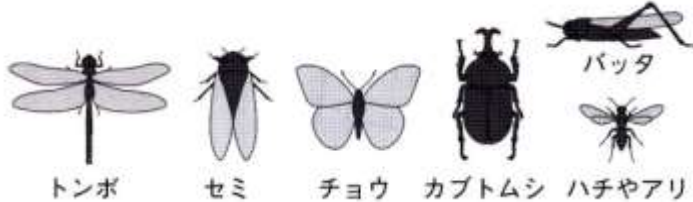


こん虫の体は、(頭、むね、はら) から  
できていて、むねに6本の足があります。

### 発見3

さらに先<sup>さき</sup>へすすむと、こん虫<sup>ちゅう</sup>のひょうほん<sup>な</sup>があります。その中<sup>なか</sup>から、「ベニシジミ」を見つ<sup>み</sup>けてください。

つぎの、どのこん虫<sup>ちゅう</sup>の形<sup>かたち</sup>とにしていますか。



こた  
答え

**チョウ**

見<sup>み</sup>つけた生き物<sup>い</sup>の名前<sup>もの</sup>を知<sup>し</sup>りたいときは、  
ずかん<sup>つか</sup>を使う<sup>つか</sup>と調べ<sup>しら</sup>べることができます。このと  
き、生き物<sup>い</sup>の形<sup>かたち</sup>、色<sup>いろ</sup>、大き<sup>おお</sup>さなどが、じゅうよ  
うな手<sup>て</sup>がかりとなります。

### 発見4

こんどは植物<sup>しょくぶつ</sup>のひょうほん<sup>み</sup>を見<sup>み</sup>てみましょ  
う。植物<sup>しょくぶつ</sup>の体<sup>からだ</sup>は、（根<sup>ね</sup>、くき、葉<sup>は</sup>）からでき  
ています。ア、イ、ウの部分<sup>ぶぶん</sup>は、（根<sup>ね</sup>、くき、  
葉<sup>は</sup>）のどの部分<sup>ぶぶん</sup>にあたりますか。

こた  
答え

ア

**は  
葉**

イ

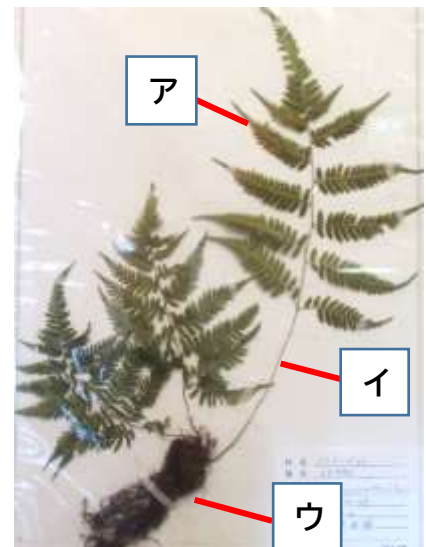
**くき**

ウ

**ね  
根**

たいけん      せ      かい      しつ  
「体験の世界」(1室)

たいけん      せ      かい      しつ  
「体験の世界」(1室)



## 発見5

「ふしぎな鏡」<sup>かがみ</sup>を、さがしてみましよう。  
「凸面鏡」<sup>とつめんきょう</sup>に自分のすがたをうつすと、ど  
んなふうに見えますか。

こた  
答え

ほそ み  
**細く見える**

## 発見6

「凹面鏡」<sup>おうめんきょう</sup>の前で手をあげると、鏡の  
中の私は、(同じ側・反対側)どちらの手を  
あげますか。

こた  
答え

どちらかに○をつけてください

おな がわ はんたいがわ  
**同じ側** ・ **反対側**

## 発見7

光のたし算をするはこがあります。赤と  
青と緑の光を使って白いうさぎにするに  
は、どんな光のたし算をすればいいですか。

こた  
答え

あか あお みどり  
**赤 + 青 + 緑**

## 発見8

赤・オレンジ・黄・黄緑・緑・青・紫  
の七色に色分けされたコマを、さがしてく  
ださい。コマをまわすと、なに色に見えま  
すか。

こた  
答え

しろいろ はいいろ  
**白色 (灰色)**

かんさつ せ かい しつ  
「観察の世界」(2室)

かんさつ せ かい しつ  
「観察の世界」(2室)

かんさつ せ かい しつ  
「観察の世界」(2室)



かんさつ せ かい しつ  
「観察の世界」(2室)



# 2

## かい てん じ はっけん 階の展示から発見しよう!

### 発見9

じしゃく せき  
磁石につく「いん石」が、てんじされて  
います。このいん石の名前を「ギベオンい  
せき なまえ  
石」といいます。このいん石は、あるものを  
せき  
多くふくんでいるために、磁石につきます。  
おお じしゃく  
あるものとは、いったいなんでしょうか。



こた  
答え  
てつ  
**鉄 (ニッケル)**

### 発見10

でん ち うご  
たいよう電池で動く「ソーラートレイン」  
があります。ランプをつけると、でんしゃ はし  
出します。でんしゃ いちばんはや はし  
電車が一番速く走るのは、ランプ  
をなんこつけたときでしょうか。

おうよう せ かい しつ  
「応用の世界」(3室)

こた  
答え どれか1つに○をつけてください  
1つ ・ 2つ ・ **3つ**

### 発見11

む かい ち あき いっしょ うちゅう い  
向井千秋さんと一緒に宇宙に行った  
メダカは、なんひきだったでしょうか。

む かい うちゅう しつ  
「向井さんと宇宙」(4室)

こた  
答え どれか1つに○をつけてください  
2ひき ・ 3ひき ・ **4ひき**



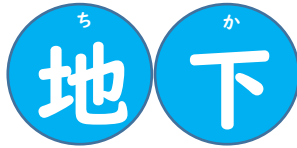
## 発見12

「真空の世界」コーナーがあります。「てんびんをつかった真空実験」をしてみましょう。スイッチをおすと、穴のあいた丸いようき（右）と、穴のあいていない丸いようき（左）とでは、どちらのほう为重くなりますか。

答え どちらかに○をつけてください

穴があいて（いる・**いない**）ようき

「向井さんと宇宙」（4室）



の展示から発見しよう!

## 発見13

地下の展示では重さや面積など単位について学ぶことができます。展示物やパネルを見ながら、まとめてみましょう!

- ① 一円玉の重さは (A) です。
- ② 百円玉を208枚集めると重さは (B) になります。
- ③ 「 $2500\text{cm}^2$ 」・「 $5000\text{cm}^2$ 」・「 $5\text{m}^2$ 」のうち一番面積が広いのは (C) です。

(A)、(B)、(C) にあてはまる答えをさがしてみましょう

(A)

1 g

(B)

1 kg

(C)

5 m<sup>2</sup>

