



むか い ち あき き ねん こ か がく かん
向井千秋記念子ども科学館

3・4年生用

ディスカバリーシート

小学校

ねん くみ (なまえ)



かい てんじ はっけん 階の展示から発見しよう!

発見1

かい てんじ しつ
1階のてんじ室にはいると、たてばやしで
みられる鳥が、てんじされています。

なか め あか とり
その中に、目のまわりが赤くなっている鳥
がいます。その鳥の名前は、なんでしょう。

たいけん せ かい しつ
「体験の世界」(1室)

こた
答え

とり にほん こくちよう
この鳥は、日本の国鳥となっています。

発見2

さき そう き ばやし み
先へすすむと、雑木林があります。よく見
ると、そこにはたくさんの生き物がいます。

あし ほん い もの み
足が6本ある生き物を見つけてください。

たくさんいますよ。

たいけん せ かい しつ
「体験の世界」(1室)

こた
答え

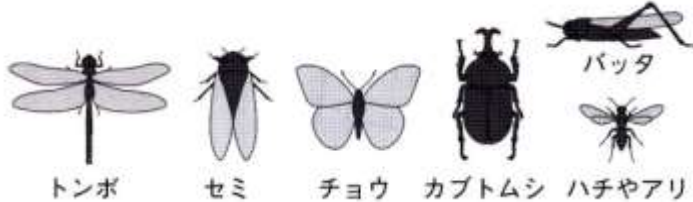
ちゆう からだ あたま
こん虫の体は、(頭、むね、はら) から
できていて、むねに6本の足があります。



発見3

さらに先^{さき}へすすむと、こん虫^{ちゅう}のひょうほん^ながあります。その中^{なか}から、「ベニシジミ」を見つ^みけてください。

つぎの、どのこん虫^{ちゅう}の形^{かたち}とにしていますか。



こた
答え

見^みつけた生^いき物^{もの}の名^な前^{まえ}を知^しりたいときは、
ずか^{つか}んを^{つか}うと^{しら}べることができ^きます。このと
き、生^いき物^{もの}の形^{かたち}、色^{いろ}、大^{おお}きさなどが、じゅうよ
うな手^てがかりとなり^ます。

発見4

こんどは、植^{しょくぶつ}物のひょうほん^みを見^みてみましょ
う。植^{しょくぶつ}物の体^{からだ}は、（根^ね、くき、葉^は）からでき
ています。ア、イ、ウの部分^{ぶぶん}は、（根^ね、くき、
葉^は）のど^どの部分^{ぶぶん}にあたり^ありますか。

こた
答え

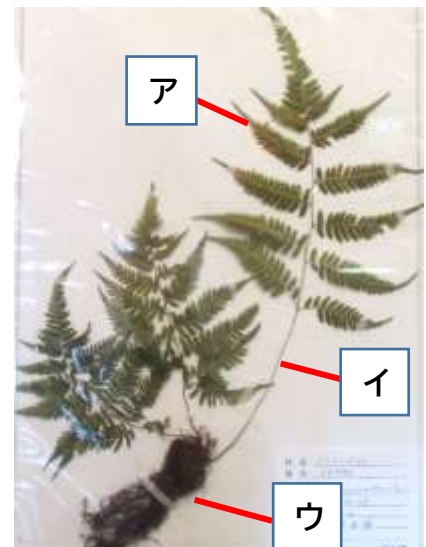
ア

イ

ウ

たいけん せかい しつ
「体験の世界」(1室)

たいけん せかい しつ
「体験の世界」(1室)



発見5

「ふしぎな鏡」を、さがしてみましょう。
「凸面鏡」に自分のすがたをうつすと、ど
んなふうに見えますか。

こた
答え

発見6

「凹面鏡」の前で手をあげると、鏡の
中の私は、(同じ側・反対側)どちらの手を
あげますか。

こた
答え どちらかに○をつけてください
おな がわ はんたいがわ
同じ側 ・ 反対側

発見7

光のたし算をするはこがあります。赤と
青と緑の光を使って白いうさぎにするに
は、どんな光のたし算をすればいいですか。

こた
答え

発見8

赤・オレンジ・黄・黄緑・緑・青・紫
の七色に色分けされたコマを、さがしてく
ださい。コマをまわすと、なに色に見えま
すか。

こた
答え

かんさつ せ かい しつ
「観察の世界」(2室)

かんさつ せ かい しつ
「観察の世界」(2室)

かんさつ せ かい しつ
「観察の世界」(2室)



かんさつ せ かい しつ
「観察の世界」(2室)



2

かい てん じ はっけん 階の展示から発見しよう!

発見9

じしゃく せき
磁石につく「いん石」が、てんじされて
います。このいん石の名前を「ギベオンい
せき なまえ
ん石」といいます。このいん石は、あるものを
おお じしゃく
多くふくんでいるために、磁石につきます。
あるものとは、いったいなんでしょう。



こた
答え

発見10

でん ち うご
たいよう電池で動く「ソーラートレイン」
があります。ランプをつけると、でんしゃ はし
出します。電車が一番速く走るのは、ランプ
だ でんしゃ いちばんはや はし
をなんこつけたときでしょう。

おうよう せ かい しつ
「応用の世界」(3室)

こた
答え どれか1つに○をつけてください
1つ ・ 2つ ・ 3つ

発見11

む かい ち あき いっしょ うちゅう い
向井千秋さんと一緒に宇宙に行った
メダカは、なんひきだったでしょう。

む かい うちゅう しつ
「向井さんと宇宙」(4室)

こた
答え どれか1つに○をつけてください
2ひき ・ 3ひき ・ 4ひき



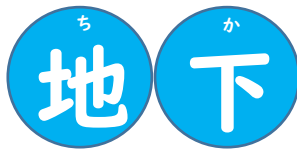
発見12

「真空の世界」コーナーがあります。「てんびんをつかった真空実験」をしてみましょう。スイッチをおすと、穴のあいた丸いようき（右）と、穴のあいていない丸いようき（左）とでは、どちらのほう为重くなりますか。

答え どちらかに○をつけてください

穴があいて（いる・いない）ようき

「向井さんと宇宙」（4室）



地下の展示から発見しよう！

発見13

地下の展示では重さや面積など単位について学ぶことができます。てんじ物やパネルを見ながら、まとめてみましょう！

- ① 一円玉の重さは (A) です。
- ② 百円玉を208枚集めると重さは (B) になります。
- ③ 「 2500cm^2 」・「 5000cm^2 」・「 5m^2 」のうち一番面積が広いのは (C) です。

(A)、(B)、(C) にあてはまる答えをさがしましょう！

(A)

(B)

(C)

