



向井千秋記念子ども科学館

3・4年生用

ディスカバリーシート

小学校

ねん くみ (なまえ)

1

かい てんじ はっけん
階の展示から発見しよう！

発見1

かい てんじ しつ
1階のてんじ室にはいると、たてばやしで
みられるとり鳥が、てんじされています。
その中に、目のまわりが赤くなっている鳥
がいます。
その鳥のなまえ名前は、なんでしょう。

たいけん せかい しつ
「体験の世界」(1室)

こた
答え

この鳥は、日本の国鳥となっています。

発見2

さき ぞうきばやし
先へすすむと、雑木林があります。よくみ
ると、そこにはたくさんの生き物がいます。
あしが6本ある生き物を、みつけてくださ
い。たくさんいますよ。

たいけん せかい しつ
「体験の世界」(1室)

こた
答え

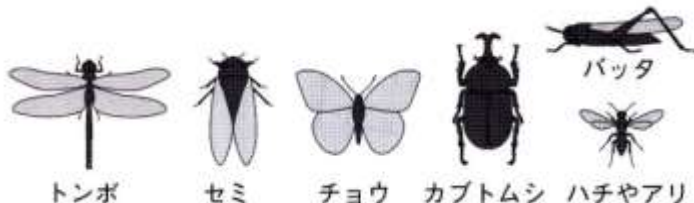


こん虫の体は、(頭、むね、はら)からできてい
て、むねに6本のあしがあります。

発見3

さらに先へすすむと、こん虫のひょうほんがあります。その中から、「ベニシジミ」をみつけてください。

つぎの、どのこん虫の形とにしていますか。



こた
答え

見つけた生き物の名前を知りたいときは、ずかんを使うと調べることができます。このとき、生き物の形、色、大きさなどが、じゅうような手がかりとなります。

発見4

こんどは、植物のひょうほんをみてみましょう。植物の体は、（根、くき、葉）からできています。ア、イ、ウの部分は、（根、くき、葉）のどの部分にあたりますか。

こた
答え

| |
|---|
| ア |
| イ |
| ウ |

「体験の世界」(1室)

「体験の世界」(1室)



発見5

「ふしぎな鏡」を、さがしてみましよう。
「凸面鏡」に自分のすがたをうつすと、ど
んなふうに見えますか。

こた
答え

かんさつ せかい しつ
「観察の世界」(2室)

発見6

「凹面鏡」の前で手をあげると、鏡の
中の私は、(同じ側・反対側)どちらの手を
あげますか。

こた
答え どちらかに○をつけてください
おな がわ はんたいがわ
同じ側 ・ 反対側

かんさつ せかい しつ
「観察の世界」(2室)

発見7

光のたし算をするはこがあります。赤と
青と緑の光を使って白いうさぎにするに
は、どんな光のたし算をすればいいですか。

こた
答え

かんさつ せかい しつ
「観察の世界」(2室)



発見8

赤、オレンジ、黄、黄緑、緑、青、紫
の七色に色分けされたコマを、さがして
ください。コマをまわすと、なに色に見
えますか。

こた
答え

かんさつ せかい しつ
「観察の世界」(2室)



2

かい てんじ はっけん 階の展示から発見しよう！

発見9

じしゃくにつく「いん石」が、てんじされています。このいん石の名前を、「ギベオンいん石」といいます。

このいん石は、あるものを多くふくんでいるために、じしゃくにつきます。あるものとは、いったいなんでしょうか。



こた
答え

発見10

たいよう電池で動く「ソーラートレイン」があります。ランプをつけると、電車が走りだします。電車が一番速く走るのは、ランプをなんこつけたときでしょうか。

おうよう せかい しつ
「応用の世界」(3室)

こた
答え どれか1つに○をつけてください
1つ ・ 2つ ・ 3つ

発見11

むかい ちあき いっしょ うちゅう い
向井千秋さんと一緒に宇宙に行ったメダカは、なんひきだったでしょうか。

むかい うちゅう しつ
「向井さんと宇宙」(4室)

こた
答え どれか1つに○をつけてください
2ひき ・ 3ひき ・ 4ひき



発見12

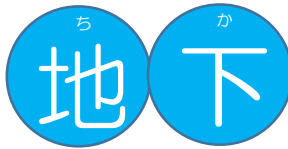
「真空の世界」コーナーがあります。「てんびんをつかった真空実験」を試してみましょう。スイッチをおすと、穴のあいた丸いようき(右)と、穴のあいていない丸いようき(左)とでは、どちらのほうが重くなりますか。

答え

どちらかに○をつけてください

穴があいて(いる・いない)丸いようき

「向井さんと宇宙」(4室)



地下の展示から発見しよう!

発見13

地下の展示では重さや面積など単位について学ぶことができます。展示物やパネルを見ながら、まとめてみましょう!

- ① 一円玉の重さは(A)です。
- ② 百円玉を208枚集めると重さは(B)になります。
- ③ 「 2500cm^2 」・「 5000cm^2 」・「 5m^2 」のうち一番面積が広いのは(C)です。

(A)

(B)

(C)

