

報道機関各位

【問い合わせ先】  
緑のまち推進課公園管理係  
電話 0276-47-5155  
担当 江原、初澤

## 近藤沼公園改修工事について

### ■ 概要

館林市では、老朽化が進んだ近藤沼公園のジャブジャブ池について、安全性の向上と利用環境の改善を目的とした改修工事を進めています。令和8年7月31日の工期完了を予定していますが、夏休み期間に合わせ、7月下旬の供用開始を目指しています。

### ■ 事業の背景

- ・近藤沼公園は、市内3ヶ所の総合公園の一つであり、多くの市民が利用する主要公園。
- ・既存ジャブジャブ池（平成4年度供用開始）は、遊具点検による健全度調査で「D（緊急度：高）」と判定され、機械設備の老朽化や水質管理の課題が顕著。
- ・「館林市公園施設長寿命化計画（R5～R14）」に基づき、令和7年度の更新対象として位置付けられている。

### ■ 更新後の施設内容

- 噴水デッキ（5m×5m）
  - ・合成木材製デッキの床面から噴水が噴き上がる構造。
  - ・噴水の高さ、順番はプログラム制御が可能。
  - ・水源は上水道を使用し、衛生的。
- 新ジャブジャブ池（幅2.2m、水深2cm）
  - ・水深2cmとし、溺水リスクを解消。
  - ・ウレタン舗装により安全性を向上。
  - ・給排水は電磁弁による自動制御。
- 遊具（くぐる機能のある滑り台）
  - ・既存の「ネットトンネル」の機能を継承し更新。
- 安全性・効率性の向上
  - ・降雨センサー・人感センサーを設置。
  - ・柵の設置によりスケートボードエリアとの区分を明確化。
  - ・芝生面積を拡大し、快適性を向上。

■ 請負業者・請負金額

- ・ 請負業者：柳瀬建設株式会社（館林市美園町5-3-1）
- ・ 請負金額：68,882,000円（税込）

■ 更新により解決される課題

- ・ 水深2cmによる溺水リスクの解消
- ・ 水温上昇・細菌発生リスクの低減
- ・ 底面の亀裂による危険性の解消（裸足利用が可能）
- ・ 水質検査・保守点検の負担軽減

■ 同様の施設の設置例

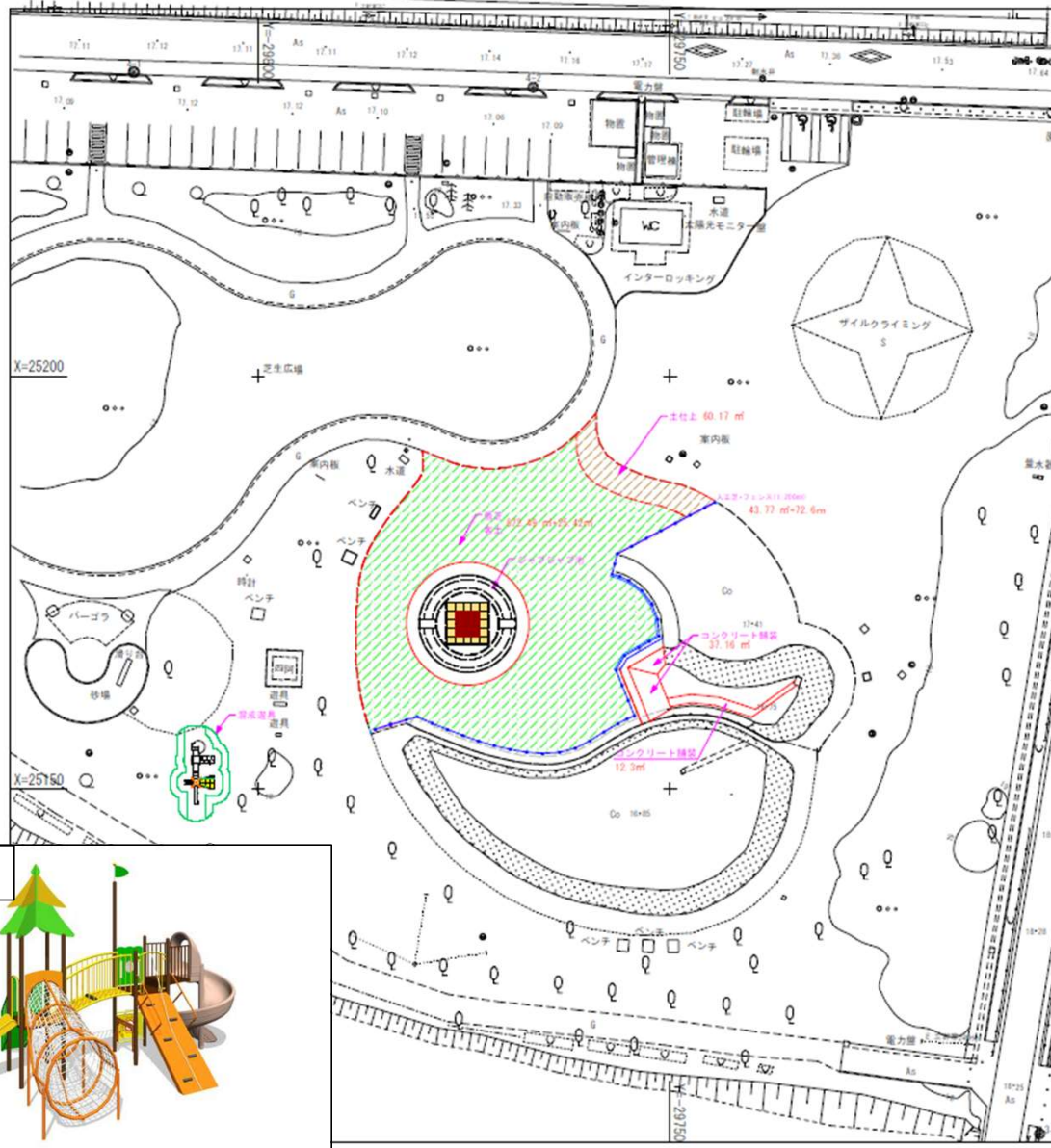
- ・ 茨城県：つくば市研究学園駅前公園
  - ・ 東京都：隅田区大横川親水公園
  - ・ 東京都：豊島区東池袋五丁目公園
  - ・ 東京都：東京ソラマチ5階
- ※ 群馬県内での設置例はなし。

■ 現在の進捗状況・完成予定

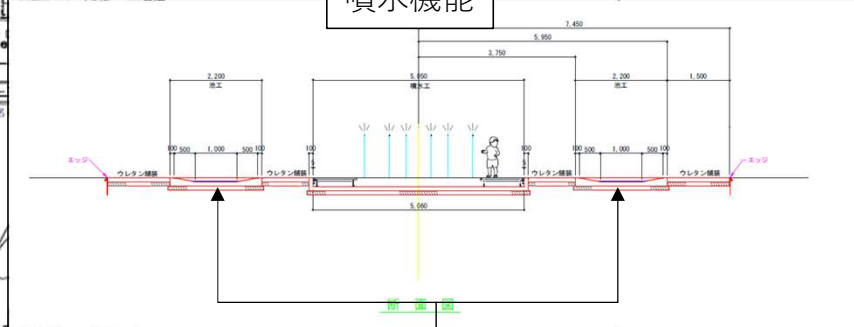
- ・ コンクリート撤去および敷地造成工（残土埋め戻し）が完了。
- ・ 現在、給排水管設備工に着手。
- ・ 工期は令和8年7月31日までだが、夏休み（7月下旬）からの供用開始を目指し、7月中旬の工事完了を予定。

■ 市民への周知方法

- ・ 供用開始日が決まり次第、市公式ホームページおよび各種SNS（公式LINE、Instagram、X）で情報発信。
- ・ 8月下旬には、リニューアルを記念し、館林商工会議所主催によるキッチンカー大集合のPRイベントを公園内で開催予定。



噴水機能



池機能 (深さ約2cm)

数量表

品名	数量	単位	備注
池底人工芝	41	m <sup>2</sup>	
池底	162	m <sup>2</sup>	厚150
防草シート	1	枚	
防草シート	1	枚	
砂	1	t	
防草シート	1	枚	
防草シート	1	枚	
防草シート	1	枚	
防草シート	1	枚	

計画平面図

図名	図号	図尺	縮尺
計画平面図	01	1/20	縮尺

作成年度: 令和7年度  
 設計者: 株式会社 池田建設  
 図面名: 池機能計画



・池機能及び噴水機能は人感センサー、降雨センサーを設置し、人がいない状態で稼働しない形とした。

