

## 6. 参考資料

### 総合計画指標一覧

基本的 目的	分野	No.	指標の名称	現状値 年度	現状値	目標値 (R7年度)	単位
I 危機対応能力が高く 良好な生活環境で暮らせる 安全安心なまち							
安全・ 環境	防災	1	自主防災組織の組織率	R1	92.4	100	%
		2	準用河川及び幹線排水路の整備率	R1	78.4	78.8	%
		3	公共下水道雨水きよの整備率	R1	74.4	75.6	%
		4	建物火災の平均鎮圧時間	R1	33	30	分
		5	救急事案の平均病院到着時間	R1年	39	37(R7年)	分
		6	住宅用火災警報器の設置率	R1年	50	100(R7年)	%
		7	【市民アンケート】災害(風水害、地震、土砂災害、火災など)の対策の満足度	R1	31.0	37.0	%
	防犯	8	刑法犯認知件数	R1年	602	520(R7年)	件
		9	消費生活センター出前講座回数	R1	17	20	回
		10	【市民アンケート】防犯(犯罪からの安全、パトロール)の対策の満足度	R1	27.1	33.1	%
	自然 環境	11	下水道水洗化率	R1	89.6	91.4	%
		12	BOD数値(城沼中央の水質)	R1	8.3	5.0以下	mg/ℓ
		13	汚水処理率	R1	79.3	89.2	%
		14	環境にやさしい暮らしを実践している市民の割合	H30	93.6	96.8	%
		15	【市民アンケート】自然環境(大気・水環境、動物・植物など)の豊かさとの満足度	R1	60.6	66.6	%
		16	【市民アンケート】下水道(生活排水処理、合併処理浄化槽など)の整備の満足度	R1	48.1	54.1	%
	ごみ・ 資源	17	1人1日当たりのごみ排出量	R1	944	732	g/人・日
		18	リサイクル率	R1	20.8	36.1	%
		19	【市民アンケート】ごみ処理・リサイクル(収集・処理、再利用など)の充実度の満足度	R1	49.4	55.4	%
II 地域で支え合い 生涯現役で暮らせる 幸福感の高いまち							
福祉・ 健康	地域 福祉	20	福祉ボランティア登録者数	R1	461	556	人
		21	福祉NPO法人数	R1	15	15	法人
		22	民生委員・児童委員相談支援件数	R1	1,619	1,660	件
		23	生活保護受給世帯から自立した世帯数	R1	19	19	世帯
		24	【市民アンケート】地域福祉(近隣での見守り・助け合い・社会参加など)の対策の満足度	R1	26.0	32.0	%
	高齢 者	25	コミュニティサロンの件数	R1	39	45	件
		26	通いの場の件数	R1	32	60	件
		27	認知症初期集中支援推進事業件数	R1	8	13	件
		28	【市民アンケート】高齢者(福祉・介護サービス、社会参加など)の対策の満足度	R1	25.2	31.2	%
	障 がい	29	相談支援専門員数	R1	13	20	人
30		【市民アンケート】障がい福祉サービスの満足度	H28	48.2	60.0	%	

総合計画指標一覧

基本目的	分野	No.	指標の名称	現状値年度	現状値	目標値(R7年度)	単位
福祉・健康	社会保障	31	児童扶養手当受給者のうち自立支援のための能力開発及び資格取得のための各種支援事業を活用している人数	R1	10	12	人
		32	特定健診の受診率(国民健康保険)	R1	37.8	60.0	%
		33	【市民アンケート】社会保障(国民健康保険、年金、生活困窮者、母子・父子家庭など)の対策の満足度	R1	19.2	25.2	%
	健康	34	健康づくりグループ活動団体数	R1	17	21	団体
		35	健康づくりグループ活動人数	R1	324	390	人
		36	大腸がん検診受診率	R1	6.9	40.0	%
		37	子宮頸がん検診受診率	R1	18.5	50.0	%
		38	乳がん検診受診率	R1	20.1	50.0	%
		39	生活習慣病予防健康診査のうち、要指導、要医療者の割合	R1	78.3	71.1	%
		40	メタボリックシンドロームの該当者及び予備軍の割合	R1	30.8	30.0	%
		41	かかりつけ医所持率	R1	69.9	73.0	%
		42	スポーツ実施率(週1回以上)	R1	31.3	50.0	%
		43	【市民アンケート】保健活動(健康診査、健康相談・教室、健康づくり活動など)の充実度の満足度	R1	40.8	46.8	%
	医療	44	救急救命士の有資格数	R1	52	56	人
		45	救命講習受講者数	R1	735(R1年)	1000(R7年)	人
		46	館林市夜間急病診療所の認知度	R1	92.6	95.0	%
		47	たてばやし健康ダイヤルの認知度	R1	33.7	40.0	%
		48	【市民アンケート】医療体制(地域医療、休日医療など)の充実度の満足度	R1	24.9	30.9	%
III 育てる喜びと 生涯にわたり学び続ける 家庭と文化を築くまち							
子育て・学び	子育て	49	妊婦家庭訪問率	R1	90.4	93.4	%
		50	乳幼児健康診査受診率	R1	98.3	98.5	%
		51	地域子育て支援センター利用登録率	R1	79.4	85.0	%
		52	保育施設等の入所率	R1	96.3	97.0	%
		53	【市民アンケート】子育て環境(保育施設、相談、交流の場など)の充実度の満足度	R1	30.1	36.1	%

総合計画指標一覧

基本目的	分野	No.	指標の名称	現状値年度	現状値	目標値(R7年度)	単位	
子育て・学び	学校教育	54	標準学力テストで全国平均を上回る学校数	R1	小学校 11 中学校 3	小学校 11 中学校 5	校	
		55	新体学力テストで全国平均を上回る学校数	R1	小学校 男子6 女子5 中学校 男子2 女子3	小学校 男子11 女子11 中学校 男子5 女子5	校	
		56	小中学生の豊かな心の育成の達成度	R1	小学校 3 中学校 2	小学校 11 中学校 5	校	
		57	学校における教育の情報化		H30	現状値(全国平均値)	全指標において全国 平均を上回る	—
			・教育用コンピュータ1台当たりの児童生徒数			5.7(5.4)		人/台
			・普通教室の無線LAN整備率			0(41.0)		%
			・インターネット接続率			100(93.9)		%
			・普通教室の大型掲示装置整備率			61.6(52.2)		%
			・統合型校務支援システム整備率			100(57.5)		%
		・教員のICT活用指導力		82.9(69.7)	%			
	青少年	58	放課後子ども教室開設数	R1	1	6	箇所	
		59	公民館で開催する少年少女教室の参加者数	R1	1,697	2,000	人	
		60	インターネット問題に関する講座への参加率	R1	3.4	20.0	%	
	生涯学習	61	ふるさとづくり出前講座件数	R1	198	205	件	
		62	生涯学習ボランティア登録数	R1	個人 90 企業・団体 7	個人100 企業・団体 10	件	
		63	向井千秋記念子ども科学館利用者数(平均値)	H27～ R1	入館者 62,812 観覧者 25,006	入館者 66,000 観覧者 27,000	人	
		64	図書館資料延べ貸出点数	R1	227,537	228,500	点	
		65	【市民アンケート】生涯学習活動(学習機会、公民館活動など)の充実度の満足度	R1	36.4	42.4	%	
	文化	66	芸術文化施設における市民1人当たり年間利用回数	R1	2.5	2.5	回	
		67	歴史文化施設における市民1人当たり年間利用回数	R1	0.3	0.3	回	
		68	【市民アンケート】文化活動(文化・芸術、伝統文化、地域活動など)の充実度の満足度	R1	30.5	36.5	%	
	スポーツ	69	スポーツ実施率(週1回以上)	R1	31.3	50.0	%	
		70	各種スポーツ教室への参加者数	R1	706	1,000	人	
		71	スポーツ施設に関する満足度	R1	45.3	50.0	%	
	IV 都市と自然が調和し 人と産業が躍動する 魅力あるまち							
	経済・都市	産業	72	企業立地及び設備投資件数	R1	4	(累計)20	件
			73	従業員1人当たりの付加価値額	H30	1,194	1,230	万円
74			製造品出荷額等	H30	2,842	2,845	億円	
75			【市民アンケート】企業誘致・起業(新規企業誘致、起業など)の振興の満足度	R1	11.3	17.3	%	
76			【市民アンケート】商工業(経営改善、跡取り、担い手など)の振興の満足度	R1	6.7	12.7	%	

総合計画指標一覧

基本目的	分野	No.	指標の名称	現状値年度	現状値	目標値(R7年度)	単位
経済・都市	商業	77	小売業・卸売業の1店舗当たりの年間商品販売額	H28	337	340	百万円
		78	商店店舗診断件数	R1	2	(累計)15	件
		79	遊休不動産の利活用件数	R1	2	(累計)15	件
		80	【市民アンケート】買物(商店、スーパーなど)の利便さ、まちなかのにぎわいの満足度	R1	28.5	34.5	%
		81	【市民アンケート】商工業(経営改善、跡取り、担い手など)の振興の満足度	R1	6.7	12.7	%
	労働環境	82	企業ガイダンス参加者数	H30	507	(累計)2,500	人
		83	UIターン支援奨励金の受給労働者数	R1	46	(累計)200	人
		84	【市民アンケート】労働環境(勤労者支援、ワーク・ライフ・バランスなど)の充実度の満足度	R1	9.8	15.8	%
	農業	85	担い手の農地利用集積状況	R1	58.2	65.0	%
		86	農業産出額	R1	59.5(H30年)	61(R7年)	億円
		87	農用地利用集積面積	R1	840	1,020	ha
		88	荒廃農地面積	R1	35	17	ha
		89	【市民アンケート】農林業(担い手の育成、生産性の向上、農地の整備など)の振興の満足度	R1	8.5	14.5	%
	観光	90	観光入込客数	R1	1,489,539	1,650,000	人
		91	つつじまつり外国人訪問者数	R1	10,600	12,000	人
		92	観光ボランティアガイドの登録者数	R1	65	80	人
		93	【市民アンケート】観光産業(観光資源の活用、PRなど)の振興の満足度	R1	15.1	21.1	%
	まちなかのにぎわい	94	居住誘導区域の人口密度	H27	39	39	人/ha
		95	空き家バンク登録物件利活用件数	R1	2	(累計)20	件
		96	遊休不動産の利活用件数(再掲)	R1	2	(累計)15	件
		97	【市民アンケート】買物(商店、スーパーなど)の利便さ、まちなかのにぎわいの満足度	R1	28.5	34.5	%
	土地利用	98	居住誘導区域の人口密度(再掲)	H27	39	39	人/ha
		99	【市民アンケート】景観(まちなみ、自然・農地の風景など)の美しさの満足度	R1	42.9	48.9	%
	道路・交通	100	路線バスの年間利用者数	R1	248,074	300,000	人
		101	交通事故発生件数	R1	283(R1年)	280(R7年)	件
102		市道の整備率	R1	38.4	39.1	%	
103		【市民アンケート】交通安全(意識啓発、交通安全施設などの整備)の対策の満足度	R1	28.0	34.0	%	
104		【市民アンケート】道路網(国道、県道、市道など)の充実度の満足度	R1	36.4	42.4	%	
105		【市民アンケート】公共交通(鉄道・バスなど)の充実度の満足度	R1	17.9	23.9	%	

総合計画指標一覧

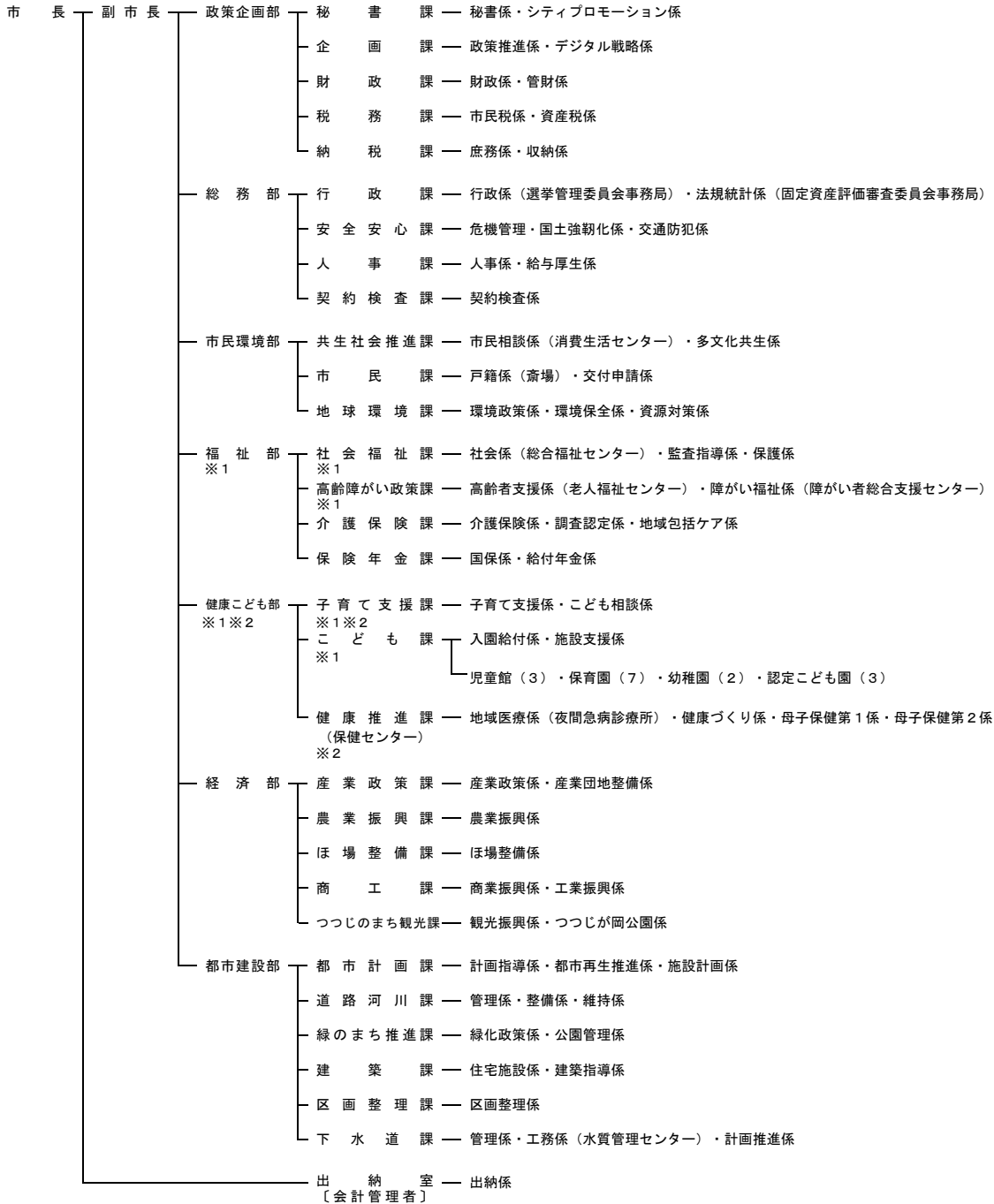
基本目的	分野	No.	指標の名称	現状値年度	現状値	目標値 (R7年度)	単位
経済・都市	居住環境	106	空き家バンク登録物件利活用件数(再掲)	R1	2	(累計)20	件
		107	西部第一南土地区画整理事業 事業進捗率(事業費ベース)	R1	90.6	94.0	%
		108	西部第一中土地区画整理事業 事業進捗率(事業費ベース)	R1	89.7	93.0	%
		109	西部第二土地区画整理事業 事業進捗率(事業費ベース)	R1	44.9	51.9	%
		110	【市民アンケート】上水道(安全安心な水の安定供給など) の整備の満足度	R1	67.7	73.7	%
		111	【市民アンケート】情報基盤(インターネット環境など) の充実度の満足度	R1	22.1	28.1	%
	緑地・公園	112	【市民アンケート】公園・緑地など緑の充実度の満足度	R1	50.2	56.2	%
V 公民連携を推進し 地域経営の視点を持つ 持続可能なまち							
行政経営	市民協働	113	市民活動に関する問合せ件数	R1	67	80	件
		114	【市民アンケート】まちづくり(市民と行政との協働・共創など) の活発さ・充実度の満足度	R1	17.5	23.5	%
	人権の尊重	115	国際交流協会個人会員数	R1	234	250	人
		116	国際交流関係事業の参加者数	R1	472	600	人
		117	【市民アンケート】人権尊重(人権尊重、男女共同参画など) の充実度の満足度	R1	18.3	24.3	%
	行政活動	118	第6次総合計画指標達成率	R1	53.0	80.0	%
		119	第七次行政改革大綱の取組状況割合	R1	70.0	100	%
		120	経常収支比率	R1	98.2	95.6	%
		121	資金運用の総合計額	R1	500	(累計)2,750	万円
		122	【市民アンケート】行政サービス(高品質・迅速・正確なサービスなど) の充実度の満足度	R1	21.1	27.1	%
		123	【市民アンケート】行財政(組織や事務事業などの見直し、健全な財政など) の運営の満足度	R1	16.8	22.8	%
	情報の共有	124	ホームページへのアクセス数	R1	2,509,601	4,015,361	件
		125	SNSのフォロワー数	R1	1,520	4,520	人
126		【市民アンケート】住民参加(広報・広聴活動、参加機会、 情報公開など)の充実度の満足度	R1	25.5	31.5	%	

## 総合戦略 重要業績評価指標(KPI)一覧

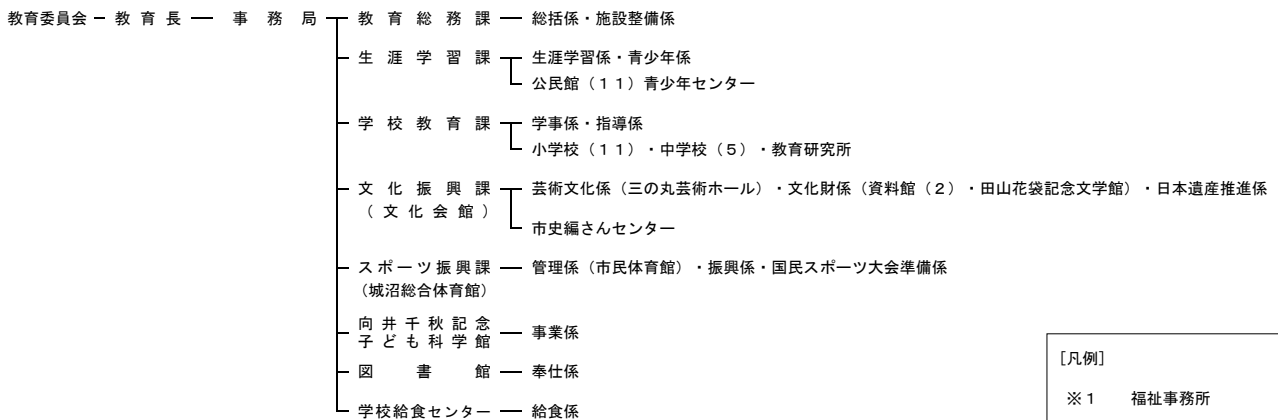
基本目標 / 総合計画関連分野	NO.	成果指標・重要業績評価指標(KPI)	現状値(R1年度)	R7年度目標値	単位
豊かな地域をつくるとともに、安心して働けるようにする	1	従業員1人当たりの付加価値額	1194(H30年度)	1,230	万円
		就職率	7.6	9.0	%
産業	1-1	新規産業団地などの造成	—	56.2	ha
	1-2	企業立地及び設備投資件数	4	累計20	件
商業	1-3	既存商店店舗診断の件数	2	累計15	件
	1-4	遊休不動産の利活用件数	2	累計15	件
	1-5	小売業・卸売業の1店舗当たりの年間商品販売額	337(H28年度)	340	百万円
労働環境	1-6	企業ガイダンス参加者数	507(H30年度)	累計2,500	人
	1-7	Uターン支援奨励金の受給労働者数	46	累計200	人
農業	1-8	担い手の農地利用集積状況	58.2	65.0	%
	1-9	農業産出額	59.5(H30年)	61(R7年)	億円
	1-10	農用地利用集積面積	840	1,020	ha
本市とのつながりを築き、新しい人の流れをつくる	2	社会増減数	△48	△22	人
観光	2-1	観光入込客数	1,489,539	1,650,000	人
	2-2	つつじまつり入園者数	129,242	140,000	人
	2-3	観光ボランティアガイドの登録者数	65	80	人
まちなぎわい	2-4	遊休不動産の利活用件数(再掲)	2	累計15	件
	2-5	移住定住の相談人数	27	累計150	人
	2-6	東京都でのPR活動回数	2	累計10	49.4
情報の共有	2-7	空き家バンク登録物件利活用件数	2	累計20	件
	2-9	SNSのフォロワー数	1,520	4,520	人
結婚・出産・子育ての希望をかなえる	3	合計特殊出生率	1.19	1.6	—
		婚姻数	315	360	件
まちなぎわい	3-1	市の支援による婚活イベント参加者数	65	累計445	人
	3-2	市の支援による婚活事業でのカップル成立数	5	累計50	組
	3-3	ファミリー・サポート・センターの延べ登録者数	345	645	人
子育て	3-4	病児・病後児保育事業の登録者数	227	403	人
	3-5	子育て支援モバイルサービス登録率	61.8	67.8	%
人が集う、安心して暮らすことができる魅力的な地域をつくる	4	住みよさランキング	287	200位以内	位
防災	4-1	自主防災組織の組織率	92.4	100	%
道路・交通	4-2	交通事故発生件数	283(R1年)	280(R7年)	件
	4-3	路線バスの年間利用者数	248,074	300,000	人
文化	4-4	芸術文化施設における市民1人当たりの年間利用回数	2.5	2.5	回
	4-5	歴史文化施設における市民1人当たりの年間利用回数	0.3	0.3	回
スポーツ	4-6	スポーツ実施率(週1回以上)	31.3	50.0	%
行政活動	4-7	ふるさと納税寄附金額	1億49万4000円	累計5億円	円

※出典元の集計結果公表の時期により現時点で把握できない数値は、把握できる最新年・年度の値を記入してあります。

令和7年度 館林市行政機構図



市議会 — 議長 — 議会事務局 — 庶務係・議事調査係



監査委員 — 監査委員事務局 — 監査係

農業委員会 — 農業委員会事務局 — 農地係

[凡例]  
 ※1 福祉事務所  
 ※2 こども家庭センター  
 — 係相当施設  
 ( ) 上記課又は左記係にて事務を執行する施設等