

人 口

人 口 5

人 口

6. 人口及び世帯数の推移

(単位 : 世帯・人)

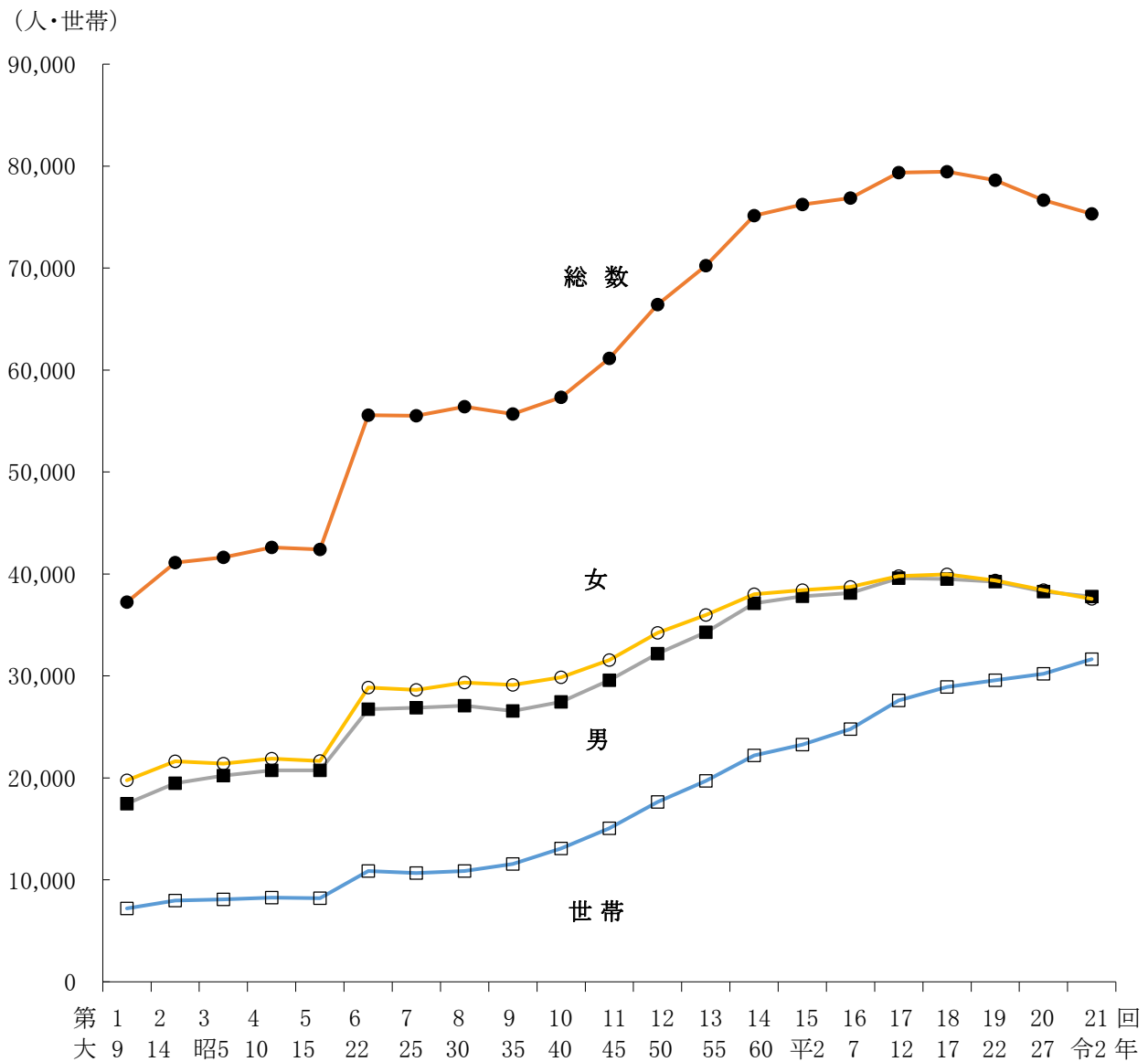
年 度	世帯数	人 口			女 100 人に対 する男	一世帯 当たり 人 員	人口密度 (1km ² 当たり)	備 考
		計	男	女				
大正 9	7,200	37,242	17,479	19,763	88	5	618	第1回国勢調査
14	7,980	41,115	19,482	21,633	90	5	682	第2回 "
昭和 5	8,090	41,629	20,219	21,410	94	5	690	第3回 "
10	8,246	42,617	20,744	21,873	95	5	707	第4回 "
15	8,186	42,411	20,740	21,671	96	5	703	第5回 "
22	10,870	55,584	26,730	28,854	93	5	922	第6回臨時国調
25	10,673	55,504	26,870	28,634	94	5	921	第7回国勢調査
29	10,887	56,381	27,298	29,083	94	5	935	住民登録人口(4月1日)
30	10,880	56,407	27,070	29,337	92	5	930	第8回国勢調査
35	11,569	55,684	26,552	29,132	91	5	916	第9回 "
40	13,076	57,317	27,450	29,867	92	4	942	第10回 "
45	15,059	61,130	29,584	31,546	94	4	1,005	第11回 "
50	17,630	66,410	32,199	34,211	94	4	1,092	第12回 "
55	19,695	70,245	34,281	35,964	95	4	1,155	第13回 "
60	22,212	75,141	37,117	38,024	98	3	1,235	第14回 "
平成 2	23,278	76,221	37,810	38,411	98	3	1,250	第15回 "
7	24,791	76,857	38,129	38,728	98	3	1,260	第16回 "
8	25,776	77,748	38,794	38,954	100	3	1,275	住民基本台帳人口(10月1日)
9	26,246	78,172	39,014	39,158	100	3	1,282	"
10	26,653	78,313	39,103	39,210	100	3	1,284	"
11	27,143	78,799	39,369	39,430	100	3	1,292	"
12	27,601	79,371	39,588	39,783	100	3	1,302	第17回国勢調査
13	28,185	79,523	39,770	39,753	100	3	1,304	住民基本台帳人口(10月1日)
14	28,326	79,369	39,692	39,677	100	3	1,302	"
15	28,719	79,465	39,798	39,667	100	3	1,303	"
16	28,974	79,214	39,633	39,581	100	3	1,299	"
17	28,903	79,454	39,491	39,963	99	3	1,303	第18回国勢調査
18	29,431	78,745	39,368	39,377	100	3	1,291	住民基本台帳人口(10月1日)
19	29,704	78,597	39,322	39,275	100	3	1,289	"
20	29,997	78,405	39,215	39,190	100	3	1,286	"
21	30,376	78,404	39,293	39,111	100	3	1,286	"
22	29,581	78,608	39,238	39,370	100	3	1,289	第19回国勢調査
23	30,709	77,826	39,033	38,793	101	3	1,276	住民基本台帳人口(10月1日)
24	31,548	79,100	39,610	39,490	100	3	1,297	"
25	31,800	78,614	39,365	39,249	100	2	1,289	"
26	32,013	78,152	39,042	39,110	100	2	1,282	"
27	30,219	76,667	38,266	38,401	100	3	1,257	第20回国勢調査
28	32,492	77,399	38,746	38,653	100	2	1,269	住民基本台帳人口(10月1日)
29	32,663	76,738	38,397	38,341	100	2	1,259	"
30	32,930	76,310	38,272	38,038	101	2	1,252	"
令和 元	33,269	75,864	38,109	37,755	101	2	1,244	"
2	31,643	75,309	37,769	37,540	101	2	1,235	第21回国勢調査
3	33,943	75,091	37,720	37,371	101	2	1,232	住民基本台帳人口(10月1日)
4	34,078	74,556	37,400	37,156	101	2	1,223	"

資料:総務部 行政課, 市民環境部 市民課

(注1)昭和29年以前の数値は合併前旧町村の合算

(注2)住民基本台帳法の改正(平成24年7月9日施行)により外国人も合算

7. 国勢調査人口及び世帯数の推移(図)



資料:総務部 行政課

(注)昭和29年以前の数値は合併前旧町村の合算

8. 町丁別人口及び世帯数

(単位：世帯・人)

町丁名	人口			世帯数
	計	男	女	
計	74,652	37,483	37,169	33,969
本町一丁目	489	251	238	254
本町二丁目	612	286	326	307
本町三丁目	297	151	146	147
本町四丁目	908	474	434	461
千代田町	405	217	188	228
富士見町	1,076	554	522	470
栄町	835	418	417	408
仲町	451	218	233	229
西本町	713	327	386	345
代官町	376	179	197	188
台宿町	363	180	183	178
広内町	1,043	502	541	456
朝日町	1,135	548	587	538
大手町	444	224	220	255
城町	848	419	429	388
尾曳町	1,394	661	733	629
加法師町	864	423	441	360
当郷町	1,103	544	559	445
若宮町	968	459	509	427
瀬戸谷町	770	364	406	345
坂下町	883	447	436	371
東広内町	216	117	99	117
細内町	299	153	146	121
千塚町	98	54	44	40
田谷町	125	55	70	74
四ッ谷町	112	53	59	46
大島町	1,924	968	956	813
上赤生田町	831	420	411	372
赤生田本町	643	325	318	246
赤生田町	586	306	280	269
羽附町	693	348	345	300
花山町	2,155	1,094	1,061	881
楠町	793	374	419	342
羽附旭町	461	245	216	187
新宿一丁目	501	250	251	248
新宿二丁目	1,015	512	503	425
緑町一丁目	1,056	507	549	518
緑町二丁目	967	478	489	463
松原一丁目	1,268	609	659	591
松原二丁目	937	484	453	469
つつじ町	791	393	398	356

町丁名	人口			世帯数
	計	男	女	
美園町	1,440	738	702	668
堀工町	3,299	1,684	1,615	1,476
分福町	593	312	281	307
南美園町	579	297	282	270
近藤町	2,220	1,127	1,093	1,078
青柳町	1,283	642	641	609
苗木町	1,222	619	603	543
諏訪町	735	366	369	359
松原三丁目	429	226	203	211
東美園町	1,040	534	506	479
西美園町	657	325	332	304
小桑原町	1,453	744	709	710
富士原町	2,139	1,079	1,060	952
野辺町	551	287	264	247
上三林町	1,304	663	641	557
下三林町	905	465	440	373
入ヶ谷町	130	62	68	55
高根町	2,248	1,091	1,157	1,005
松沼町	1,099	511	588	523
木戸町	414	213	201	172
日向町	1,955	962	993	873
大街道一丁目	1,043	503	540	485
大街道二丁目	1,058	529	529	482
大街道三丁目	718	373	345	329
西高根町	2,252	1,117	1,135	915
成島町	2,694	1,422	1,272	1,312
大谷町	2,050	1,073	977	979
赤土町	1,166	609	557	513
北成島町	1,760	928	832	803
新栄町	380	191	189	187
下早川田町	405	195	210	171
上早川田町	295	147	148	125
傍示塚町	146	83	63	67
足次町	2,287	1,160	1,127	986
岡野町	1,144	560	584	483
大新田町	111	55	56	54

資料：市民環境部 市民課

(注1) 令和4年4月1日現在(住民基本台帳人口)

(注2) 住民基本台帳法の改正(平成24年7月9日施行)により外国人も合算

9. 地区別人口及び世帯数の推移

(単位：世帯・人)

年 度			地 区 別									
			計	館 林	郷 谷	大 島	赤 羽	六 郷	三 野 谷	多 々 良	渡 瀬	
平成 30	世帯数		32,786	7,468	1,768	842	2,532	10,733	1,188	6,701	1,554	
	人	計	76,446	16,634	4,378	2,187	6,449	24,253	3,059	15,676	3,810	
		男	38,296	8,171	2,133	1,100	3,261	12,239	1,530	7,952	1,910	
	口	女	38,150	8,463	2,245	1,087	3,188	12,014	1,529	7,724	1,900	
令和 元	世帯数		33,061	7,509	1,784	824	2,542	10,804	1,196	6,835	1,567	
	人	計	75,947	16,518	4,335	2,104	6,396	24,092	3,007	15,712	3,783	
		男	38,116	8,105	2,104	1,058	3,231	12,173	1,530	8,008	1,907	
	口	女	37,831	8,413	2,231	1,046	3,165	11,919	1,477	7,704	1,876	
2	世帯数		33,446	7,635	1,812	814	2,565	10,937	1,217	6,875	1,591	
	人	計	75,559	16,521	4,336	2,019	6,343	23,963	2,993	15,616	3,768	
		男	37,910	8,135	2,090	1,014	3,185	12,111	1,535	7,933	1,907	
	口	女	37,649	8,386	2,246	1,005	3,158	11,852	1,458	7,683	1,861	
3	世帯数		33,879	7,709	1,851	817	2,617	10,989	1,246	7,027	1,623	
	人	計	75,275	16,475	4,332	1,991	6,310	23,767	2,971	15,643	3,786	
		男	37,841	8,128	2,112	1,015	3,168	12,030	1,533	7,941	1,914	
	口	女	37,434	8,347	2,220	976	3,142	11,737	1,438	7,702	1,872	
4	日 本 人 の み	世帯数	32,083	7,401	1,779	798	2,517	10,387	1,102	6,533	1,566	
		人	計	71,824	15,875	4,233	1,906	6,070	22,605	2,714	14,732	3,689
			男	35,987	7,866	2,057	961	3,084	11,373	1,366	7,418	1,862
		口	女	35,837	8,009	2,176	945	2,986	11,232	1,348	7,314	1,827
	全 体	世帯数	33,969	7,709	1,853	813	2,612	11,034	1,232	7,071	1,645	
		人	計	74,652	16,321	4,327	1,924	6,197	23,614	2,890	15,579	3,800
			男	37,483	8,080	2,100	968	3,126	11,918	1,477	7,902	1,912
		口	女	37,169	8,241	2,227	956	3,071	11,696	1,413	7,677	1,888

資料:市民環境部 市民課

(注1)各年度4月1日現在(住民基本台帳人口)

(注2)住民基本台帳法の改正(平成24年7月9日施行)により外国人も合算

10. 行政区別人口及び世帯数

(単位：世帯・人)

行政区	人口			世帯数
	計	男	女	
計	74,652	37,483	37,169	33,969
館林地区計	16,321	8,080	8,241	7,709
本町一丁目	485	248	237	252
本町二丁目東	246	120	126	130
本町二丁目西	378	171	207	183
本町三丁目	293	148	145	145
本町四丁目	905	472	433	459
千代田町	424	228	196	235
富士見町	1,076	554	522	470
栄町	1,251	625	626	609
仲町南	180	92	88	89
仲町北	253	122	131	132
西本町南	436	199	237	217
西本町北	275	127	148	127
代官町	378	180	198	189
台宿町	1,077	543	534	485
広内町	1,411	694	717	630
朝日町南	396	191	205	194
朝日町北	741	358	383	345
大手町	444	224	220	255
城町南	283	136	147	145
城町北	565	283	282	243
尾曳町	1,402	664	738	632
大街道	2,819	1,405	1,414	1,296
岡野南	603	296	307	247

行政区	人口			世帯数
	計	男	女	
郷谷地区計	4,327	2,100	2,227	1,853
郷谷(本郷)	418	208	210	153
郷谷(新田)	174	86	88	69
郷谷(丸屋敷)	485	237	248	212
加法師町	864	423	441	360
郷谷(細内)	318	164	154	129
郷谷(千塚)	98	54	44	40
郷谷(田谷)	125	55	70	74
郷谷(四ッ谷)	112	53	59	46
瀬戸谷	770	364	406	345
若宮	963	456	507	425
大島地区計	1,924	968	956	813
大島(観音)	80	40	40	31
大島(上新田)	106	55	51	44
大島(岡里)	251	125	126	106
大島(本郷)	119	61	58	51
大島(山王)	191	93	98	79
大島(寄居)	162	85	77	66
大島(正儀内)	407	197	210	190
リバーサイド大島	608	312	296	246
赤羽地区計	6,197	3,126	3,071	2,612
上赤生田町	867	435	432	388
赤生田本町	643	325	318	246
赤生田町	555	290	265	255
羽附町	705	354	351	308
花山町	2,147	1,090	1,057	875
楠町	794	374	420	343
羽附旭町	486	258	228	197

資料:市民環境部 市民課

【次ページにつづく】

(注1)令和4年4月1日現在(住民基本台帳人口)

(注2)住民基本台帳法の改正(平成24年7月9日施行)により外国人も合算

10. 行政区別人口及び世帯数(つづき)

行政区	人口			世帯数	行政区	人口			世帯数
	計	男	女			計	男	女	
六郷地区計	23,614	11,918	11,696	11,034	多々良地区計	15,579	7,902	7,677	7,071
新 宿	1,500	753	747	668	高 根	1,279	634	645	592
緑 町 一 丁 目	1,056	507	549	518	高 根 つ つ じ 野	962	455	507	411
緑 町 二 丁 目	967	478	489	463	西 高 根 町	2,252	1,117	1,135	915
松 原	2,639	1,322	1,317	1,274	成 島 南 (小 蓋 東)	1,291	665	626	602
つ つ じ 町	791	393	398	356	成 島 南 (小 蓋 西)	1,365	739	626	694
美 園	3,684	1,882	1,802	1,706	大 谷 町	2,106	1,098	1,008	1,003
小 桑 原	1,460	748	712	714	赤 土 町	1,084	577	507	479
富 士 原	2,178	1,095	1,083	968	北 成 島	1,759	927	832	803
堀工(上堀工)	2,921	1,501	1,420	1,376	松 沼 町	1,105	513	592	525
堀工(下堀工)	955	485	470	400	木 戸	421	215	206	174
青柳(青柳南)	262	133	129	114	日 向	1,955	962	993	873
青柳(青柳北)	1,025	513	512	500	渡瀬地区計	3,800	1,912	1,888	1,645
近藤(近藤)	1,764	907	857	861	渡瀬南(岡野)	541	264	277	236
開 拓	477	229	248	226	渡瀬南(小新田)	564	299	265	282
苗 木	1,198	605	593	530	渡瀬南(大新田)	114	56	58	55
諏 訪	737	367	370	360	渡瀬北(下早川田)	405	195	210	171
三野谷地区計	2,890	1,477	1,413	1,232	渡瀬北(上早川田)	290	144	146	123
野 辺	551	287	264	247	渡瀬北(傍示塚)	151	86	65	69
上三林(新田)	761	406	355	341	足 次 町	1,735	868	867	709
上三林(本郷)	543	257	286	216					
下三林入ヶ谷	1,035	527	508	428					

資料:市民環境部 市民課

(注1)令和4年4月1日現在(住民基本台帳人口)

(注2)住民基本台帳法の改正(平成24年7月9日施行)により外国人も合算

11. 年齢別住民基本台帳人口

(単位：人)

年 齢	令和3年4月1日			令和4年4月1日		
	計	男	女	計	男	女
計	75,275	37,841	37,434	74,652	37,483	37,169
0～4	2,227	1,119	1,108	2,125	1,062	1,063
0	390	197	193	412	210	202
1	423	210	213	388	201	187
2	432	221	211	432	215	217
3	472	220	252	429	217	212
4	510	271	239	464	219	245
5～9	2,869	1,473	1,396	2,781	1,411	1,370
5	540	287	253	517	268	249
6	539	269	270	533	284	249
7	563	281	282	535	267	268
8	619	304	315	569	283	286
9	608	332	276	627	309	318
10～14	3,336	1,726	1,610	3,257	1,700	1,557
10	670	304	366	606	330	276
11	628	364	264	676	305	371
12	673	350	323	631	367	264
13	669	351	318	671	347	324
14	696	357	339	673	351	322
年少人口 (0～14)	8,432 (11.2%)	4,318	4,114	8,163 (10.9%)	4,173	3,990
15～19	3,660	1,893	1,767	3,559	1,856	1,703
15	675	368	307	692	358	334
16	707	359	348	674	368	306
17	743	384	359	713	361	352
18	766	405	361	733	373	360
19	769	377	392	747	396	351
20～24	3,703	2,048	1,655	3,684	1,987	1,697
20	823	449	374	766	373	393
21	737	406	331	805	444	361
22	752	408	344	695	389	306
23	673	377	296	747	412	335
24	718	408	310	671	369	302

資料：総務部 行政課

【次ページにつづく】

(注) 住民基本台帳法の改正(平成24年7月9日施行)により外国人も合算

11. 年齢別住民基本台帳人口(つづき)

(単位 : 人)

年 齢	令和3年4月1日			令和4年4月1日		
	計	男	女	計	男	女
25～29	3,612	2,043	1,569	3,590	2,033	1,557
25	718	432	286	722	418	304
26	752	424	328	703	412	291
27	722	411	311	732	413	319
28	725	407	318	743	410	333
29	695	369	326	690	380	310
30～34	3,596	1,994	1,602	3,509	1,919	1,590
30	674	354	320	694	374	320
31	702	391	311	666	354	312
32	776	423	353	696	394	302
33	710	393	317	756	409	347
34	734	433	301	697	388	309
35～39	4,216	2,262	1,954	4,014	2,179	1,835
35	803	448	355	726	426	300
36	812	438	374	783	431	352
37	841	443	398	841	460	381
38	821	421	400	842	441	401
39	939	512	427	822	421	401
40～44	5,001	2,569	2,432	4,821	2,533	2,288
40	857	431	426	936	510	426
41	967	527	440	860	434	426
42	1,003	512	491	966	527	439
43	1,051	546	505	1,005	515	490
44	1,123	553	570	1,054	547	507
45～49	6,362	3,331	3,031	6,246	3,234	3,012
45	1,207	627	580	1,127	551	576
46	1,333	697	636	1,197	619	578
47	1,290	692	598	1,337	701	636
48	1,302	674	628	1,286	691	595
49	1,230	641	589	1,299	672	627
50～54	5,526	2,879	2,647	5,843	3,038	2,805
50	1,203	624	579	1,237	648	589
51	1,142	586	556	1,203	627	576
52	1,149	603	546	1,135	580	555
53	1,130	590	540	1,138	593	545
54	902	476	426	1,130	590	540

資料:総務部 行政課

【次ページにつづく】

(注) 住民基本台帳法の改正(平成24年7月9日施行)により外国人も合算

11. 年齢別住民基本台帳人口(つづき)

(単位 : 人)

年 齢	令和3年 4 月 1 日			令和 4 年 4 月 1 日		
	計	男	女	計	男	女
55 ～ 59	4,621	2,389	2,232	4,620	2,399	2,221
55	961	490	471	905	478	427
56	976	511	465	968	494	474
57	873	458	415	976	509	467
58	909	467	442	874	460	414
59	902	463	439	897	458	439
60 ～ 64	4,371	2,222	2,149	4,354	2,216	2,138
60	850	442	408	897	461	436
61	870	464	406	850	440	410
62	943	479	464	860	459	401
63	822	386	436	934	473	461
64	886	451	435	813	383	430
生産年齢人口 (15～64)	44,668 (59.3%)	23,630	21,038	44,240 (59.3%)	23,394	20,846
65 ～ 69	5,062	2,554	2,508	4,843	2,443	2,400
65	917	453	464	880	442	438
66	973	513	460	913	449	464
67	1,029	527	502	961	507	454
68	1,079	532	547	1,021	520	501
69	1,064	529	535	1,068	525	543
70 ～ 74	6,283	3,035	3,248	6,119	2,963	3,156
70	1,244	594	650	1,051	522	529
71	1,235	571	664	1,226	581	645
72	1,272	646	626	1,223	562	661
73	1,384	677	707	1,252	631	621
74	1,148	547	601	1,367	667	700
75 ～ 79	4,332	1,929	2,403	4,499	2,016	2,483
75	708	306	402	1,121	529	592
76	874	410	464	695	296	399
77	989	433	556	866	403	463
78	878	386	492	964	421	543
79	883	394	489	853	367	486

資料:総務部 行政課

【次ページにつづく】

(注) 住民基本台帳法の改正(平成24年7月9日施行)により外国人も合算

11. 年齢別住民基本台帳人口(つづき)

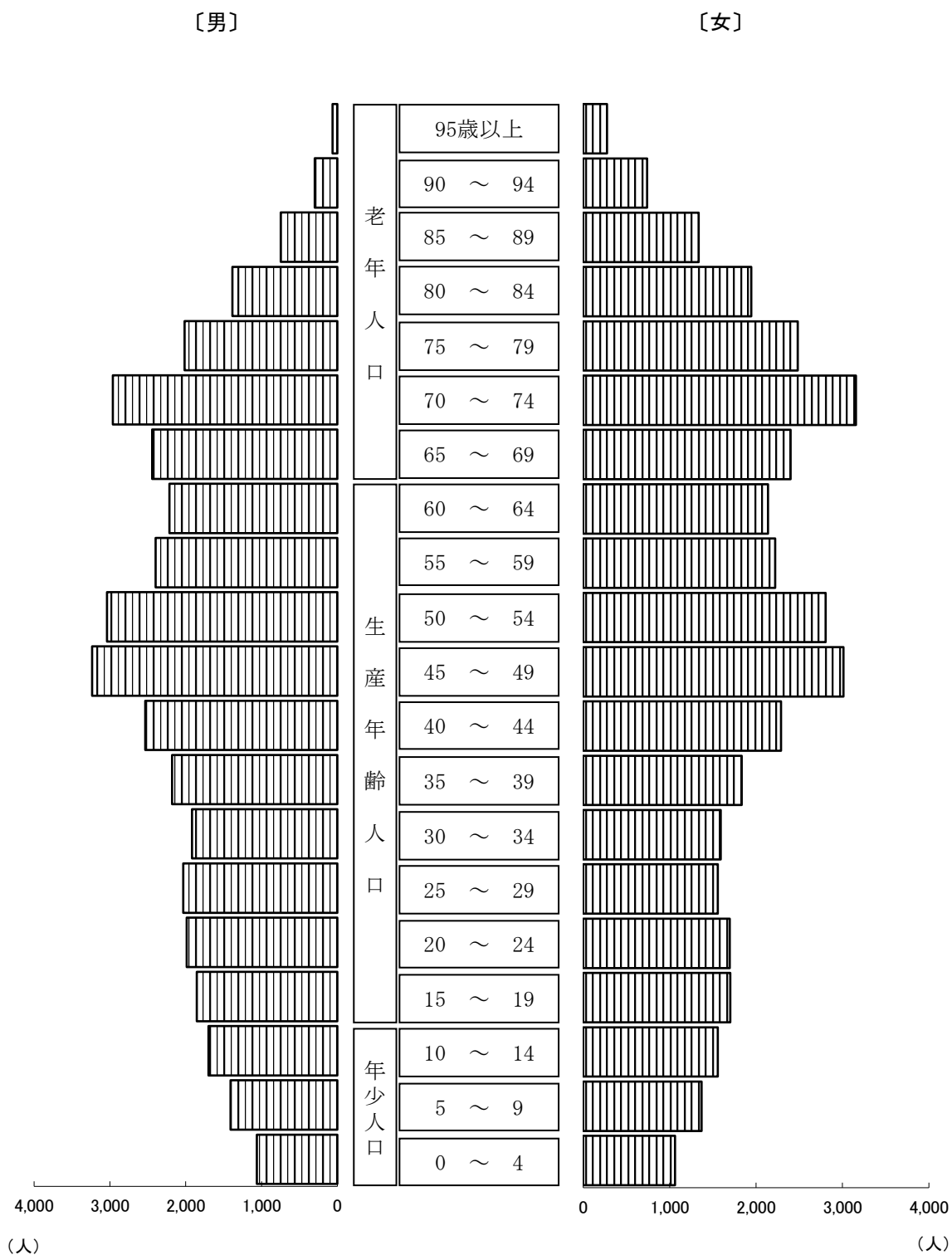
(単位 : 人)

年 齢	令和3年4月1日			令和3年4月1日		
	計	男	女	計	男	女
80～84	3,112	1,304	1,808	3,329	1,386	1,943
80	737	320	417	857	377	480
81	647	287	360	706	299	407
82	562	201	361	625	273	352
83	634	267	367	540	191	349
84	532	229	303	601	246	355
85～89	2,042	712	1,330	2,083	747	1,336
85	510	189	321	506	215	291
86	434	148	286	467	165	302
87	395	145	250	398	131	267
88	370	118	252	369	130	239
89	333	112	221	343	106	237
90～94	1,016	293	723	1,036	297	739
90	303	96	207	295	91	204
91	226	69	157	262	76	186
92	201	61	140	197	59	138
93	158	39	119	168	45	123
94	128	28	100	114	26	88
95～99	288	62	226	292	57	235
95	93	24	69	98	20	78
96	87	20	67	70	16	54
97	48	9	39	64	13	51
98	29	6	23	38	5	33
99	31	3	28	22	3	19
100～104	36	4	32	46	7	39
100	19	1	18	25	3	22
101	7	1	6	13	1	12
102	5	1	4	5	1	4
103	4	1	3	2	1	1
104	1	-	1	1	1	-
105～	4	-	4	2	-	2
105	2	-	2	1	-	1
106	2	-	2	-	-	-
107～	-	-	-	1	-	1
老年人口 (65～)	22,175 (29.5%)	9,893	12,282	22,249 (29.8%)	9,916	12,333

資料:総務部 行政課

(注) 住民基本台帳法の改正(平成24年7月9日施行)により外国人も合算

12. 年齢別人口構成 (図)



資料:総務部 行政課

(注1)住民基本台帳法の改正(平成24年7月9日施行)により外国人も合算

(注2)令和4年4月1日現在(住民基本台帳人口)

13. 出生・死亡及び転出入者の状況

(単位：人)

年 月	出 生	死 亡	自 然 増 減	転 入				転 出				社 会 増 減	増 減
				総 数	県 外	県 内	その他	総 数	県 外	県 内	その他		
平成 29	490	896	△ 406	2,522	1,809	675	38	2,798	1,885	803	110	△ 276	△ 682
30	446	866	△ 420	2,692	1,901	757	34	2,699	1,768	765	166	△ 7	△ 427
令和 元	441	866	△ 425	2,748	1,882	818	48	2,796	1,874	761	161	△ 48	△ 473
2	419	860	△ 441	2,606	1,772	764	70	2,574	1,689	722	163	32	△ 409
令和 3	401	873	△ 472	2,493	1,777	633	83	2,423	1,641	659	123	70	△ 402
(内訳) 令和2年 10月	32	72	△ 40	180	133	47		172	120	52		8	△ 32
11	28	86	△ 58	174	114	60		120	72	48		54	△ 4
12	37	78	△ 41	180	150	30		198	141	57		△ 18	△ 59
令和3年 1月	33	94	△ 61	189	148	41		133	91	42		56	△ 5
2	28	72	△ 44	190	144	46		144	103	41		46	2
3	24	86	△ 62	424	277	147		443	332	111		△ 19	△ 81
4	42	60	△ 18	258	193	65		236	188	48		22	4
5	32	62	△ 30	157	110	47		167	119	48		△ 10	△ 40
6	36	75	△ 39	158	113	45		158	118	40		0	△ 39
7	38	64	△ 26	165	126	39		167	122	45		△ 2	△ 28
8	33	66	△ 33	177	148	29		210	135	75		△ 33	△ 66
9	38	58	△ 20	158	121	37		152	100	52		6	△ 14

資料：群馬県移動人口調査

(注1) 期間は各年の前年10月から翌年9月まで

平成29年…平成28年10月～平成29年9月

平成30年…平成29年10月～平成30年9月

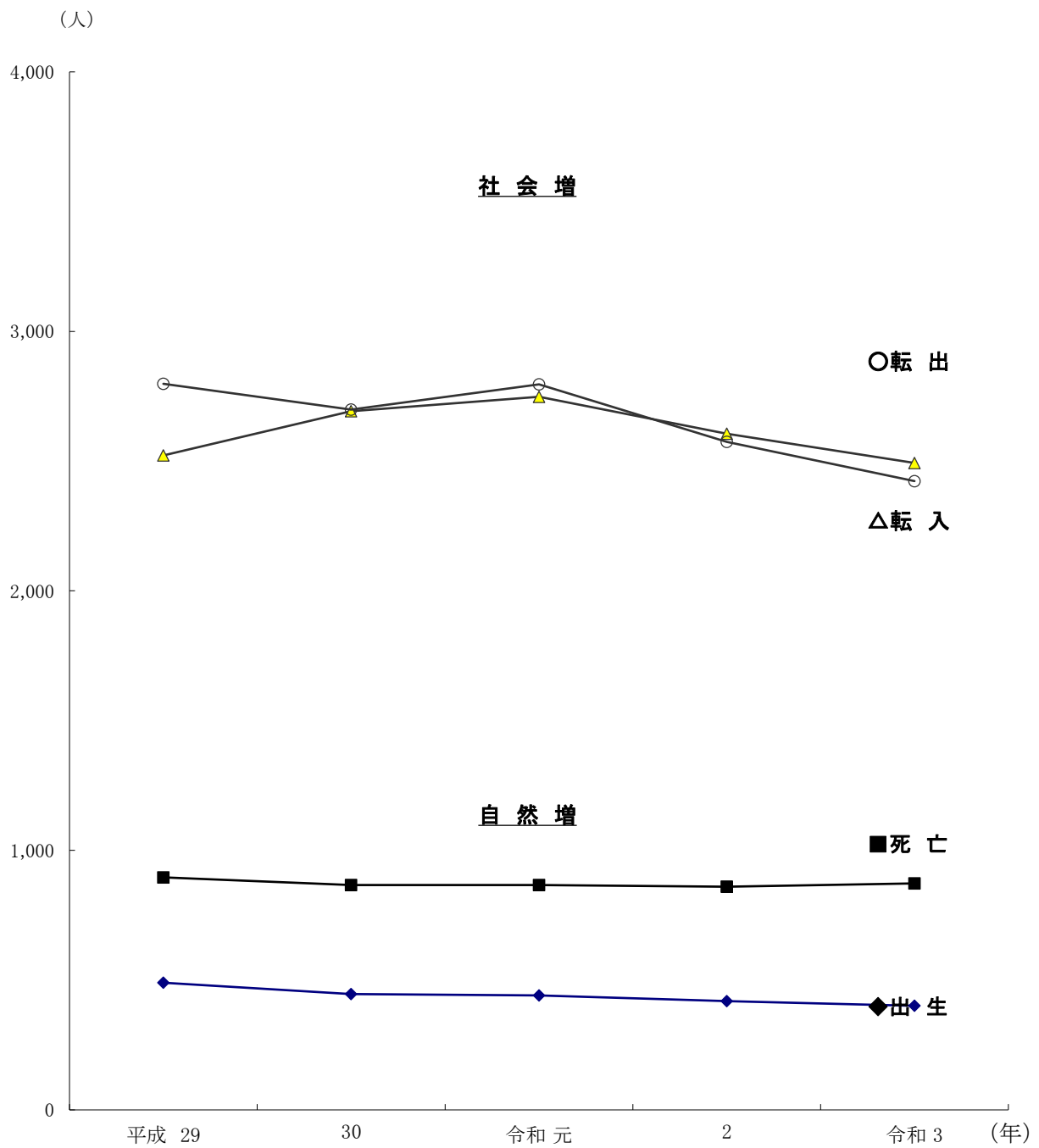
令和元年…平成30年10月～令和元年9月

令和2年…令和元年10月～令和2年9月

令和3年…令和2年10月～令和3年9月

(注2) 転入・転出の「その他」は職権による記載及び削除で月別の内訳なし

14. 人口動態 (図)



15. 都道府県別転出入者数

(単位：人)

都道府県名	令和3年	
	転入	転出
計	1,777	1,641
北海道	23	20
青森県	8	2
岩手県	13	15
宮城県	16	14
秋田県	2	3
山形県	16	4
福島県	22	21
茨城県	93	65
栃木県	313	293
埼玉県	402	458
千葉県	120	95
東京都	205	239
神奈川県	82	98
新潟県	12	8
富山県	5	2
石川県	12	3
福井県	1	-
山梨県	14	9
長野県	29	17
岐阜県	9	2
静岡県	33	28
愛知県	47	33
三重県	13	8
滋賀県	1	4

都道府県名	令和3年	
	転入	転出
京都府	10	11
大阪府	28	18
兵庫県	26	18
奈良県	4	4
和歌山県	1	3
鳥取県	3	2
島根県	-	1
岡山県	7	1
広島県	10	7
山口県	3	-
徳島県	2	4
香川県	1	1
愛媛県	2	2
高知県	1	-
福岡県	20	10
佐賀県	3	-
長崎県	1	1
熊本県	7	3
大分県	5	1
宮崎県	6	5
鹿児島県	3	3
沖縄県	10	9
国外	133	96

資料：群馬県移動人口調査

(注) 令和2年10月から令和3年9月まで

16. 県内市町村別転出入者数

(単位：人)

市町村名	令和3年	
	転入	転出
計	633	659
前橋市	43	40
高崎市	51	30
桐生市	14	17
伊勢崎市	44	47
太田市	104	168
沼田市	1	3
渋川市	11	11
藤岡市	5	1
富岡市	4	-
安中市	1	-
みどり市	9	6
榛東村	-	5
吉岡町	1	1
上野村	-	-
神流町	-	-
下仁田町	1	-
南牧村	-	-

市町村名	令和3年	
	転入	転出
甘楽町	1	-
中之条町	4	-
長野原町	1	-
嬭恋村	-	-
草津町	-	2
高山村	-	-
東吾妻町	-	1
片品村	-	-
川場村	-	-
昭和村	-	-
みなかみ町	2	1
玉村町	4	8
板倉町	64	63
明和町	74	63
千代田町	32	32
大泉町	75	91
邑楽町	87	69

資料：群馬県移動人口調査

(注) 令和2年10月から令和3年9月まで

17. 外国人住民登録人口

(単位：人)

年 度	国 籍 別									
	計	朝鮮・韓国	中国	米国	ベトナム	英国	ブラジル	フィリピン	ペルー	イラン
平成 30	2,247	69	428	21	334	2	192	293	63	13
令和 元	2,410	69	429	20	402	3	184	306	64	13
2	2,602	66	436	18	476	3	191	329	63	15
3	2,797	64	421	16	575	4	190	322	67	15
4	2,959	62	407	17	600	5	198	323	69	17

年 度	国 籍 別									
	パキスタン	スリランカ	タイ	バングラ デシュ	ミャンマー	インド	ルーマニア	インドネシア	ネパール	その他
平成 30	92	29	50	112	274	21	2	22	157	73
令和 元	103	32	46	138	300	26	2	37	159	77
2	116	41	46	170	322	28	2	43	160	77
3	121	55	44	187	348	21	2	49	215	81
4	111	47	44	191	418	29	2	71	253	95

資料：市民環境部 市民課

(注)各年度7月1日現在

18. 戸籍数及び戸籍人口

(単位：戸籍・人)

年 度	戸 籍 数	戸 籍 人 口
平成 30	31,533	76,126
令和 元	31,453	75,627
2	31,403	75,187
3	31,262	74,594
4	30,961	73,501

資料：市民環境部 市民課

(注)各年度4月1日現在

19. 世帯の家族類型別一般世帯数、一般世帯人員

(単位:世帯・人)

世帯の家族類型	一世帯一般数	一般世帯人員
総数	31,577	73,701
A 親族世帯	21,037	62,692
I 核家族世帯	18,417	52,064
(1) 夫婦のみ世帯	6,466	12,932
(2) 夫婦と子供から成る世帯	8,695	31,526
(3) 男親と子供から成る世帯	490	1,122
(4) 女親と子供から成る世帯	2,766	6,484
II 核家族世帯以外の世帯	2,620	10,628
(5) 夫婦と両親から成る世帯	114	456
① 夫婦と夫の親から成る世帯	83	332
② 夫婦と妻の親から成る世帯	31	124
(6) 夫婦とひとり親から成る世帯	410	1,230
① 夫婦と夫の親から成る世帯	282	846
② 夫婦と妻の親から成る世帯	128	384
(7) 夫婦、子供と両親から成る世帯※	294	1,697
① 夫婦、子供と夫の親から成る世帯	222	1,288
② 夫婦、子供と妻の親から成る世帯	72	409
(8) 夫婦、子供とひとり親から成る世帯※	722	3,297
① 夫婦、子供と夫の親から成る世帯	500	2,269
② 夫婦、子供と妻の親から成る世帯	221	1,024
(9) 夫婦と他の親族から成る世帯	62	196
(10) 夫婦、子供と他の親族から成る世帯	269	1,244
(11) 夫婦、親と他の親族から成る世帯※	31	151
① 夫婦、夫の親と他の親族から成る世帯	14	63
② 夫婦、妻の親と他の親族から成る世帯	9	37
(12) 夫婦、子供、親と他の親族から成る世帯※	84	545
① 夫婦、子供、夫の親と他の親族から成る世帯	63	413
② 夫婦、子供、妻の親と他の親族から成る世帯	20	127
(13) 兄弟姉妹のみから成る世帯	233	488
(14) 他に分類されない親族世帯	401	1,324
B 非親族を含む世帯	264	670
C 単独世帯	10,240	10,240
D 世帯の家族類型「不詳」	36	99

資料:令和2年国勢調査

【次ページにつづく】

(注) ※… 夫の親か妻の親か特定できない場合を含む

19. つづき(6歳未満・18歳未満親族のいる一般世帯—特掲)

(単位:世帯・人)

(再掲) 6歳未満世帯員のいる一般世帯			(再掲) 18歳未満世帯員のいる一般世帯		
世帯数	世帯員数	6歳未満世帯員数	世帯数	世帯員数	18歳未満世帯員数
2,190	8,744	2,820	6,385	25,104	10,644
2,179	8,692	2,808	6,355	24,978	10,596
1,914	7,306	2,465	5,460	20,488	9,219
-	-	-	-	-	-
1,811	7,008	2,344	4,730	18,477	8,131
3	11	4	70	199	109
100	287	117	660	1,812	979
265	1,386	343	895	4,490	1,377
-	-	-	-	-	-
-	-	-	-	-	-
-	-	-	-	-	-
-	-	-	-	-	-
-	-	-	-	-	-
62	364	78	197	1,164	327
44	260	54	152	905	260
18	104	24	45	259	67
81	395	108	312	1,515	494
47	224	64	203	982	324
34	171	44	109	533	170
2	11	3	6	25	8
46	219	56	172	820	239
4	28	5	5	34	8
-	-	-	1	6	1
-	-	-	-	-	-
33	222	50	62	411	112
21	142	32	43	289	80
11	75	17	18	117	31
-	-	-	1	2	1
37	147	43	140	519	188
11	52	12	27	123	45
-	-	-	3	3	3
-	-	-	-	-	-

資料:令和2年国勢調査

(注) ※… 夫の親か妻の親か特定できない場合を含む

20. 世帯人員(10区分)別一般世帯数、一般世帯人員及び1世帯当たり人員

(単位:世帯・人)

区 分	世 帯 数					
	総 数	世帯人員が 1人	2	3	4	5人
一 般 世 帯	31,577	10,240	9,264	5,920	4,266	1,392

区 分	世 帯 数					世 帯 人 員	1世帯当たり 人 員
	6人	7	8	9	10人以上		
一 般 世 帯	353	113	24	2	3	73,701	2.33

資料:令和2年国勢調査

21. 住居の種類・住宅の所有の関係(6区分)別一般世帯数、一般世帯人員、1世帯当たり人員

(単位:世帯・人)

住 居 の 種 類 ・ 住 宅 の 所 有 の 関 係		世 帯 数	世 帯 人 員	1世帯当たり 人 員
一 般 世 帯		31,577	73,701	2.33
住 宅 に 住 む 一 般 世 帯		31,079	73,127	2.35
主 世 帯		30,779	72,622	2.36
持 ち 家	持 ち 家	21,381	56,485	2.64
	公営・都市再生機構・公社の借家	968	2,048	2.12
	民 営 の 借 家	7,596	12,778	1.68
	給 与 住 宅	834	1,311	1.57
間 借 り		300	505	1.68
住 宅 以 外 に 住 む 一 般 世 帯		498	574	1.15

資料:令和2年国勢調査