

教 育 · 文 化

学 校 教 育	79
○ 幼 儿 教 育	79
○ 小 · 中 学 校 教 育	80
○ 特 别 支 援 教 育	86
○ 高 等 教 育	87
社 会 教 育	89
文 化	94
体 育	108

教 育 ・ 文 化

学 校 教 育

○ 幼 児 教 育

132. 幼稚園・園児数及び学級数

(単位：人・学級)

年 度		合計	市					立		私立
			計	北 幼稚園	南 幼稚園	東 幼稚園	杉並 幼稚園	西 幼稚園		
平成 30	園児数	599	344	114	59	27	71	73	255	
	学級数	34	21	6	3	3	4	5	13	
令和 元	園児数	338	303	98	59	22	59	65	35	
	学級数	23	19	6	3	2	4	4	4	
2	園児数	289	260	92	60	16	42	50	29	
	学級数	19	16	5	3	2	3	3	3	
3	園児数	286	251	86	51	16	49	49	35	
	学級数	18	15	4	3	2	3	3	3	
4	園児数	251	215	71	39	16	51	38	36	
	学級数	17	14	3	3	2	3	3	3	

資料：保健福祉部 こども局 こども課

(注1) 各年度5月1日現在

(注2) 平成30年度の私立幼稚園は2園

令和元年度から認定こども園に計上されているため1園に変更

(注3) 各園3歳児以上の人数を記載

○ 小・中学校教育

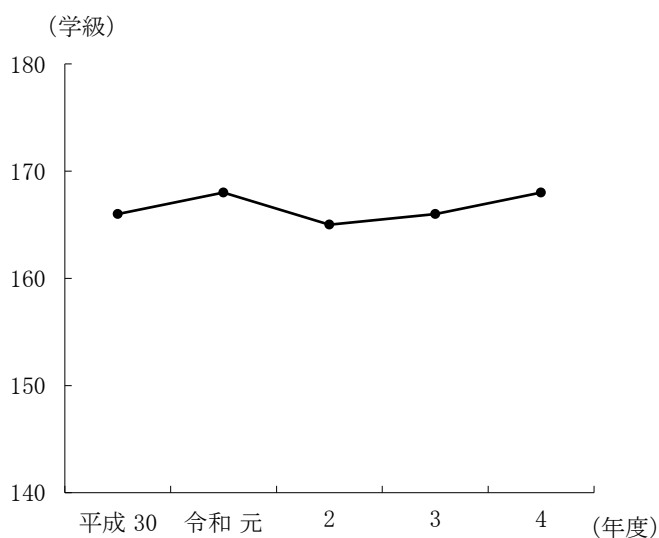
133. 小学校・学級数及び児童数

年 度 ・ 学校名	学級数	児 童 数 (人)								
		性 別			学 年 別					
		計	男	女	1学年	2学年	3学年	4学年	5学年	6学年
平成 30	166	3,860	2,006	1,854	582	660	608	671	653	686
令和 元	168	3,782	1,952	1,830	602	594	655	611	669	651
2	165	3,674	1,887	1,787	542	600	595	656	617	664
3	166	3,570	1,821	1,749	530	546	612	600	662	620
4	168	3,486	1,745	1,741	524	530	552	617	596	667
第一小学校	24	543	267	276	84	86	82	91	88	112
第二小学校	14	284	158	126	47	35	52	54	51	45
第三小学校	17	373	168	205	55	71	55	62	63	67
第四小学校	7	60	33	27	8	11	8	7	8	18
第五小学校	14	293	138	155	45	47	48	49	53	51
第六小学校	16	282	135	147	48	45	45	48	49	47
第七小学校	8	117	67	50	17	14	23	13	21	29
第八小学校	21	474	239	235	76	74	64	71	94	95
第九小学校	9	157	82	75	23	19	30	38	21	26
第十小学校	22	525	267	258	70	70	87	114	92	92
美園小学校	16	378	191	187	51	58	58	70	56	85

資料:教育委員会 学校教育課

(注)各年度5月1日現在

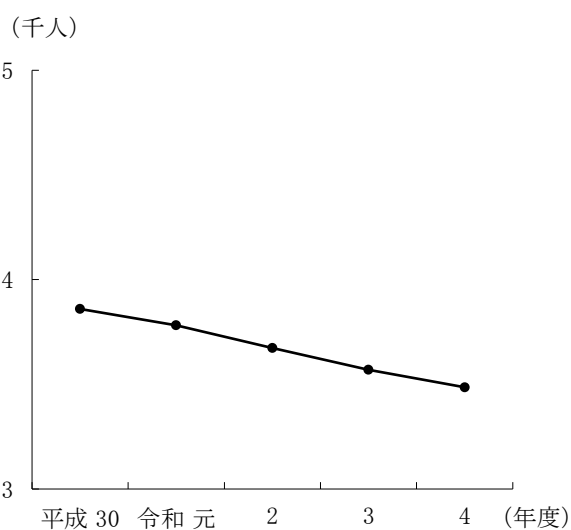
134. 小学校学級数の推移 (図)



資料:教育委員会 学校教育課

(注)各年度5月1日現在

135. 小学校児童数の推移 (図)



資料:教育委員会 学校教育課

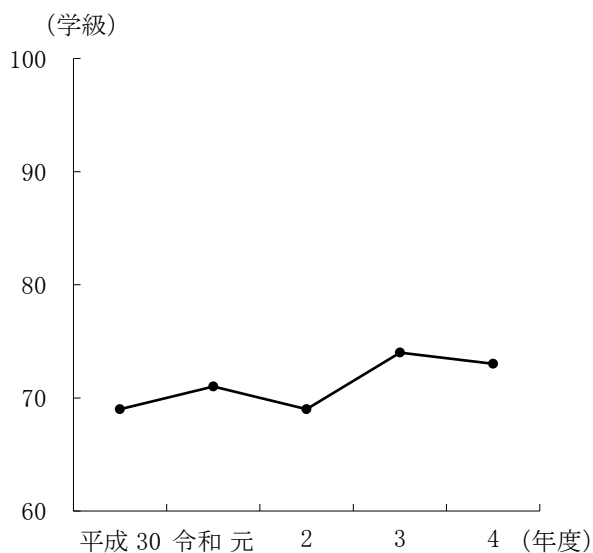
(注)各年度5月1日現在

136. 中学校・学級数及び生徒数

年 度 ・ 学校名	学級数	生 徒 数 (人)					
		性 別			学 年 別		
		計	男	女	1 学 年	2 学 年	3 学 年
平成 30	69	2,015	1,059	956	632	673	710
令和 元	71	1,967	1,032	935	663	635	669
2	69	1,919	1,017	902	624	662	633
3	74	1,927	1,010	917	636	628	663
4	73	1,872	1,014	858	604	636	632
第一中学校	17	418	227	191	135	152	131
第二中学校	11	238	133	105	76	88	74
第三中学校	15	377	179	198	120	135	122
第四中学校	16	465	285	180	147	145	173
多々良中学校	14	374	190	184	126	116	132

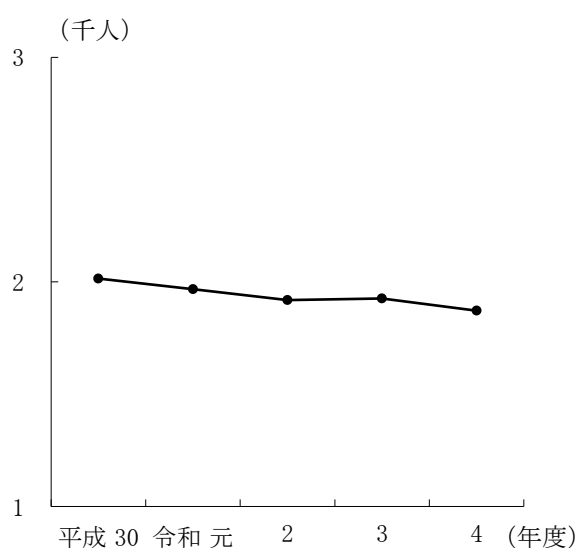
資料:教育委員会 学校教育課
(注)各年度5月1日現在

137. 中学校学級数の推移(図)



資料:教育委員会 学校教育課
(注)各年度5月1日現在

138. 中学校生徒数の推移(図)



資料:教育委員会 学校教育課
(注)各年度5月1日現在

139. 小学生の平均体位

性 別		男 子								
年 度		令和元			2			3		
		市	県	国	市	県	国	市	県	国
1年	身長 (cm)	116.5	116.8	116.5	117.2	117.4	117.5	117.1	117.5	116.7
	体重 (kg)	21.5	21.5	21.4	22.3	22.2	22.0	22.4	22.2	21.7
2年	身長 (cm)	122.9	122.1	122.6	122.6	122.7	123.5	122.8	122.3	122.6
	体重 (kg)	24.8	24.1	24.2	24.7	24.8	24.9	25.2	24.6	24.5
3年	身長 (cm)	127.9	128.5	128.1	128.8	129.0	129.1	128.9	128.6	128.3
	体重 (kg)	27.7	28.1	27.3	28.9	29.2	28.4	29.0	28.2	27.7
4年	身長 (cm)	134.0	134.5	133.5	133.5	134.4	134.5	134.0	133.5	133.8
	体重 (kg)	31.8	31.3	30.7	32.0	32.2	32.0	32.2	31.4	31.3
5年	身長 (cm)	138.8	139.1	139.0	139.8	139.9	140.1	140.0	139.6	139.3
	体重 (kg)	34.8	34.9	34.4	36.6	36.0	35.9	36.7	36.2	35.1
6年	身長 (cm)	144.0	144.8	145.2	145.2	146.7	146.6	145.6	145.9	145.9
	体重 (kg)	38.4	39.0	38.7	39.8	41.2	40.4	40.4	40.2	39.6

性 別		女 子								
年 度		令和元			2			3		
		市	県	国	市	県	国	市	県	国
1年	身長 (cm)	115.8	115.7	115.6	116.0	116.4	116.7	115.0	116.1	115.8
	体重 (kg)	21.3	21.3	20.9	21.9	21.7	21.5	20.8	21.4	21.2
2年	身長 (cm)	121.7	121.1	124.1	122.1	122.6	122.6	122.3	121.8	121.8
	体重 (kg)	24.2	23.7	23.5	24.4	24.4	24.3	24.7	24.1	23.9
3年	身長 (cm)	127.2	127.3	127.3	127.8	128.1	128.5	128.1	127.8	127.6
	体重 (kg)	26.8	26.8	26.5	27.9	27.6	27.4	28.4	27.4	27.0
4年	身長 (cm)	133.7	133.5	133.4	133.8	134.4	134.8	135.0	134.4	134.1
	体重 (kg)	30.4	30.2	30.0	31.0	31.4	31.1	31.7	31.4	30.6
5年	身長 (cm)	140.1	140.5	140.2	140.7	141.3	141.5	141.7	141.1	140.9
	体重 (kg)	34.9	35.3	34.2	35.0	35.3	35.4	36.6	35.9	35.0
6年	身長 (cm)	146.6	146.5	146.6	146.9	147.7	148.0	147.3	147.9	147.3
	体重 (kg)	40.4	39.1	39.0	40.2	40.4	40.3	40.4	40.8	39.8

資料:教育委員会 学校教育課

140. 中学生の平均体位

性別		男 子								
年 度		令和 元			2			3		
		市	県	国	市	県	国	市	県	国
1年	身長 (cm)	152.4	152.8	152.8	153.8	154.4	154.3	154.3	153.7	153.6
	体重 (kg)	44.6	44.5	44.2	46.2	45.5	45.8	47.5	46.3	45.2
2年	身長 (cm)	159.6	160.0	160.0	161.5	160.7	161.4	160.4	160.3	160.6
	体重 (kg)	49.9	49.2	49.2	52.2	51.2	50.9	50.2	50.2	50.0
3年	身長 (cm)	164.7	165.2	165.4	165.4	165.9	166.1	164.8	165.6	165.7
	体重 (kg)	53.9	54.2	54.1	55.8	55.4	55.2	54.8	55.1	54.7

性別		女 子								
年 度		令和 元			2			3		
		市	県	国	市	県	国	市	県	国
1年	身長 (cm)	152.0	151.7	151.9	152.1	152.4	152.6	152.4	151.9	152.1
	体重 (kg)	44.9	44.0	43.8	45.9	44.6	44.5	44.4	44.8	44.4
2年	身長 (cm)	154.5	154.6	154.8	155.2	155.3	155.2	155.0	154.4	155.0
	体重 (kg)	47.7	48.0	47.3	49.1	48.3	47.9	49.0	47.5	47.5
3年	身長 (cm)	156.2	156.4	156.5	156.3	156.7	156.7	155.5	156.5	156.5
	体重 (kg)	50.3	50.1	50.1	50.6	50.9	50.2	50.7	50.5	50.0

資料:教育委員会 学校教育課

141. 小・中学校転入学の状況

(単位：人)

年度	区 分	計	一 小	二 小	三 小	四 小	五 小	六 小	七 小	八 小
平成 29	計	93	9	7	11	1	7	8	3	10
	市内の学校から	22	3	2	4	1	1	1	2	4
	県内の学校から	11	1	1	-	-	-	-	1	2
	その他の学校から	60	5	4	7	-	6	7	-	4
30	計	102	10	16	10	-	9	9	1	12
	市内の学校から	18	-	3	1	-	2	2	-	3
	県内の学校から	12	3	1	-	-	1	1	-	3
	その他の学校から	72	7	12	9	-	6	6	1	6
令和 元	計	78	5	5	3	1	2	16	3	12
	市内の学校から	22	-	1	-	1	-	7	2	2
	県内の学校から	17	1	-	1	-	-	4	-	3
	その他の学校から	39	4	4	2	-	2	5	1	7
2	計	72	8	10	7	-	1	2	-	17
	市内の学校から	11	2	-	4	-	-	-	-	4
	県内の学校から	10	2	1	1	-	-	-	-	-
	その他の学校から	51	4	9	2	-	1	2	-	13
3	計	107	21	10	10	3	2	5	-	13
	市内の学校から	16	4	1	1	1	-	-	-	1
	県内の学校から	23	7	2	-	1	-	1	-	4
	その他の学校から	68	10	7	9	1	2	4	-	8

年度	区 分	九 小	十 小	美園小	一 中	二 中	三 中	四 中	多 中
平成 29	計	4	17	6	4	1	2	1	2
	市内の学校から	2	-	1	-	-	-	-	1
	県内の学校から	1	3	1	1	-	-	-	-
	その他の学校から	1	14	4	3	1	2	1	1
30	計	2	8	8	5	1	5	4	2
	市内の学校から	2	-	3	1	-	-	1	-
	県内の学校から	-	1	1	1	-	-	-	-
	その他の学校から	-	7	4	3	1	5	3	2
令和 元	計	3	13	5	2	1	2	4	1
	市内の学校から	-	2	4	2	-	-	1	-
	県内の学校から	2	3	-	-	-	-	2	1
	その他の学校から	1	8	1	-	1	2	1	-
2	計	3	9	5	4	2	3	1	-
	市内の学校から	-	-	-	1	-	-	-	-
	県内の学校から	-	5	-	1	-	-	-	-
	その他の学校から	3	4	5	2	2	3	1	-
3	計	5	13	10	3	2	5	1	4
	市内の学校から	2	-	4	1	-	1	-	-
	県内の学校から	-	2	1	1	1	2	-	1
	その他の学校から	3	11	5	1	1	2	1	3

資料:教育委員会 学校教育課

142. 中学校卒業者の進路状況

(単位：人・%)

年 度	総 数	進学者	就職者	就 職 進学者 (定時制)	専修学校・各種学 校・公共職業訓練 施設等入学者	その他
平成 29	人 数 (割合) 728 (100.0)	721 (99.0)	2 (0.3)	- -	- -	5 (0.7)
30	人 数 (割合) 711 (100.0)	703 (98.9)	- (0.0)	- -	- -	8 (1.1)
令和 元	人 数 (割合) 672 (100.0)	665 (99.0)	- (0.0)	- -	- -	7 (1.0)
2	人 数 (割合) 635 (100.0)	629 (99.1)	2 (0.3)	- -	- -	4 (0.6)
3	人 数 (割合) 661 (100.0)	651 (98.5)	1 (0.1)	- -	- -	9 (1.4)

資料：教育委員会 学校教育課

143. 教職員の状況

(単位：人)

年 度	区 分	性 別	年 齢 別									
			総数	24歳以下	25～29	30～34	35～39	40～44	45～49	50～54	55～60	61歳以上
令和 3	総 数 (小+中)	計	401	18	61	60	58	45	27	42	79	11
		男	180	7	26	30	30	20	13	12	38	4
		女	221	11	35	30	28	25	14	30	41	7
	小 学 校	計	255	10	41	36	32	24	15	31	57	9
		男	98	6	17	14	12	7	7	10	23	2
		女	157	4	24	22	20	17	8	21	34	7
	中 学 校	計	146	8	20	24	26	21	12	11	22	2
		男	82	1	9	16	18	13	6	2	15	2
		女	64	7	11	8	8	8	6	9	7	-
	特別支援 学 校	計	55	6	11	3	5	4	9	7	7	3
		男	21	4	5	-	1	2	4	-	4	1
		女	34	2	6	3	4	2	5	7	3	2

資料：教育委員会 学校教育課、群馬県立館林特別支援学校 (注)5月1日現在

144. 東毛林間学校利用状況

(単位：校・人・団体延数)

年度	区 分	計	館林市	太田市	板倉町	明和町	千代田	大泉町	邑楽町
平成 29	学 校	学校数	30	5	17	1	1	3	2
		人 員	3,903	709	2,288	107	89	116	338
	一 般	学校数	0	-	-	-	-	-	-
30	学 校	学校数	30	5	17	1	1	3	2
		人 員	3,831	664	2,227	117	116	105	354
	一 般	学校数	0	-	-	-	-	-	-
令和 元	学 校	学校数	30	5	17	1	1	3	2
		人 員	3,806	703	2,210	119	111	94	341
	一 般	学校数	0	-	-	-	-	-	-
		人 員	0	-	-	-	-	-	

資料：太田市教育委員会教育部青少年課

(注1) 平成27年度から太田市移管に伴い、一般利用を廃止。

(注2) 令和2年3月31日閉校

○ 特別支援教育

145. 特別支援教育施設・学級数及び児童・生徒数(小・中学校再掲)

(単位:人)

年 度			平成 30	令和 元	2	3	4
計	小学校(部)	児童数	139	159	173	189	202
		学級数	39	40	40	46	47
	中学校(部)	生徒数	65	69	72	84	85
		学級数	19	21	18	22	21
特別支援学校	小学部	児童数	42	44	46	45	47
		学級数	13	13	13	13	13
	中学部	生徒数	22	21	27	29	28
		学級数	7	7	8	9	8
知的障害学級	小学校	児童数	34	44	53	55	54
		学級数	9	11	12	12	11
	中学校	生徒数	25	25	21	27	33
		学級数	5	5	5	6	6
言語障害学級	小学校	児童数	-	-	-	-	-
		学級数	-	-	-	-	-
	中学校	生徒数	-	-	-	-	-
		学級数	-	-	-	-	-
自閉症・情緒障害学級	小学校	児童数	56	67	72	85	98
		学級数	11	14	14	17	20
	中学校	生徒数	15	19	24	26	22
		学級数	5	5	5	5	5
視覚障害学級	小学校	児童数	-	-	-	1	-
		学級数	-	-	-	1	-
	中学校	生徒数	-	-	-	-	1
		学級数	-	-	-	-	1
肢体不自由学級	小学校	児童数	1	-	-	-	-
		学級数	1	-	-	-	-
	中学校	生徒数	-	1	-	1	-
		学級数	-	1	-	1	-
難聴障害学級	小学校	児童数	1	-	-	1	2
		学級数	1	-	-	1	2
	中学校	生徒数	1	1	-	-	-
		学級数	1	1	-	-	-
病弱・身体虚弱学級	小学校	児童数	5	4	2	2	1
		学級数	4	2	1	2	1
	中学校	生徒数	2	2	-	1	1
		学級数	1	2	-	1	1

資料:教育委員会 学校教育課、群馬県立館林特別支援学校

(注)各年度5月1日現在

○ 高等教育

146. 高等学校応募状況

年 度		県 立				私 立
		館 林 学 校		館 林 女 子 学 校		関 東 学 園 大 学 附 属 高 等 学 校
		普 通	普 通	普 通	普 通	普 通
		前 期	後 期	前 期	後 期	
平成 30	定 員 (人)	100	100 (40)	100	100	240
	応 募 者 (人)	213	109 (12)	194	105	1,655
令和 元	定 員 (人)	100	100 (40)	100	100	240
	応 募 者 (人)	219	140 (9)	195	123	1,552
2	定 員 (人)	100	100 (40)	100	100	240
	応 募 者 (人)	208	117 (17)	191	95	1,389
3	定 員 (人)	100	100 (40)	100	100	240
	応 募 者 (人)	196	105 (11)	193	97	1,140
4	定 員 (人)	100	100 (40)	100	100	240
	応 募 者 (人)	191	112 (6)	200	107	1,052

資料：市内各高等学校

(注1)「()」の数値は定時制

(注2) 私立は特待・特別推薦・単願・一般入試の合算値

147. 高等学校生徒数

(単位：人)

年 度		計	県 立		私 立
			館 林 学 校	館 林 女 子 学 校	関 東 学 園 大 学 附 属 高 等 学 校
平成 30	計	2,044	724	683	637
	全 日 制	1,999	679	683	637
	定 時 制	45	45	-	-
令和 元	計	1,958	676	642	640
	全 日 制	1,917	635	642	640
	定 時 制	41	41	-	-
2	計	1,865	642	593	630
	全 日 制	1,815	592	593	630
	定 時 制	50	50	-	-
3	計	1,787	630	590	567
	全 日 制	1,745	588	590	567
	定 時 制	42	42	-	-
4	計	1,725	616	586	523
	全 日 制	1,698	589	586	523
	定 時 制	27	27	-	-

資料：市内各高等学校

(注) 各年度5月1日現在

148. 学校別進学者数

年 度		合 計			県 立		私 立		
					館 林 高 等 学 校	館 林 女 子 高 等 学 校	関 東 附 属 高 等 学 校	学 園 大 学	大 学 学 校
		計	普 通	商 業	普 通	普 通	計	普 通	商 業
平成 29	卒業 者 (人)	670 (12)	670	-	237 (12)	232	201	201	-
	進学 者 (人)	465 (0)	465	-	193 (0)	159	113	113	-
	進学 率 (%)	69.4	69.4	-	81.4 (0.0)	68.5	56.2	56.2	-
30	卒業 者 (人)	669 (4)	669	-	235 (4)	238	196	196	-
	進学 者 (人)	461 (1)	461	-	196 (1)	164	101	101	-
	進学 率 (%)	68.9	68.9	-	89.5 (25.0)	68.9	51.5	51.5	-
令和 元	卒業 者 (人)	667 (4)	667	-	233 (4)	238	196	196	-
	進学 者 (人)	435 (1)	435	-	183 (1)	174	78	78	-
	進学 率 (%)	65.2	65.2	-	78.5 (25.0)	73.1	40.0	40.0	-
2	卒業 者 (人)	597 (11)	597	-	193 (11)	196	208	208	-
	進学 者 (人)	384 (0)	384	-	166 (0)	140	78	78	-
	進学 率 (%)	64.3	64.3	-	86.0 (0.0)	71.4	37.5	37.5	-
3	卒業 者 (人)	584 (15)	584	-	192 (15)	197	195	195	-
	進学 者 (人)	416 (1)	416	-	162 (1)	147	107	107	-
	進学 率 (%)	71.2	71.2	-	84.4 (6.7)	74.6	54.9	54.9	-

資料：市内各高等学校

(注)進学者欄は大学・短大進学者のみ、「()」の数値は定時制

社会教育

149. 社会教育学級等開設状況

(単位：人)

年度	事業名	参加人員(延べ)
令和3	計	4,592
	社会教育功労者表彰式	8
	人権セミナー	85
	人権尊重都市宣言記念講演会	165
	野辺集会所指導事業	82
	田北東集会所指導事業	363
	ふるさとづくり市民フェスティバル	中止
	市民大学講座	中止
	生涯学習研究集会	129
	幼稚園家庭教育学級	245
	小学校家庭教育学級合同講演会(ぐんま親の学びプログラム「ワクワク子育てトーク」合同研修会実施)	26
	思春期子育て講座	624
	新入学期子育て講座	529
	妊娠期子育て講座	34
	中学校思春期講座	480
	小学校家庭教育学級	706
	東洋大学オープン講座	38
	館林市青少年育成運動推進大会(青少年顕彰表彰式)	130
	少年の主張館林市大会	66
	夏季教育キャンプ	中止
	青少年指導者養成講座	中止
	小学生インリーダー研修会	中止
	青少年カウンセリング講座	72
	青少年センター相談員研修会(2回開催)	24
	成人式	573
	子ども議会	21
チャレンジ通学合宿(中部・赤羽・渡瀬)	中止	
放課後子ども教室(放課後☆きっずinみのや)	192	

資料：教育委員会 生涯学習課

(注) 子ども議会には、施設・議場見学を含まない。チャレンジ通学合宿には、事前研修等を含む。

150. 公民館利用状況(令和3年度)

区 分	合 計	小 計	主 催 事 業		共 事 催 業	小 計	施 設 利 用		図 書 貸 出 (※)	
			館 内	館 外			個 人	団 体		
合 計	回 数	13,019	807	500	201	106	12,212	1,831	10,381	1,557
	人 数	131,420	18,241	10,391	5,001	2,849	112,413	3,614	108,799	766
郷 谷	回 数	1,281	92	63	19	10	1,189	251	938	437
	人 数	11,857	1,860	1,293	332	235	9,830	501	9,329	167
中 部	回 数	1,402	55	29	19	7	1,347	64	1,283	61
	人 数	14,101	1,608	750	719	139	12,454	117	12,337	39
大 島	回 数	755	72	43	21	8	683	35	648	115
	人 数	10,811	2,098	1,208	482	408	8,659	65	8,594	54
赤 羽	回 数	990	68	36	12	20	922	43	879	167
	人 数	17,066	1,858	995	366	497	15,126	52	15,074	82
六 郷	回 数	1,451	91	56	23	12	1,360	163	1,197	15
	人 数	12,012	1,669	902	476	291	10,331	214	10,117	12
三 野 谷	回 数	721	72	33	19	20	649	111	538	166
	人 数	7,223	1,245	412	528	305	5,900	268	5,632	78
多 々 良	回 数	1,727	85	52	25	8	1,642	446	1,196	57
	人 数	16,581	1,846	1,160	567	119	14,707	932	13,775	28
渡 瀬	回 数	975	68	33	23	12	907	29	878	113
	人 数	11,363	2,096	906	438	752	9,215	62	9,153	52
分 福	回 数	831	83	70	12	1	748	150	598	26
	人 数	8,313	2,052	1,434	604	14	6,238	424	5,814	23
西	回 数	1,250	76	51	17	8	1,174	317	857	348
	人 数	9,831	1,146	729	328	89	8,489	594	7,895	196
城 沼	回 数	1,636	45	34	11	-	1,591	222	1,369	52
	人 数	12,262	763	602	161	-	11,464	385	11,079	35

資料:各公民館

(注)令和3年4月～令和4年3月

(※) 図書貸出における回数=貸出冊数(合計に含めない)

図書貸出における人数=利用人数(合計に含む)

151. 図書館蔵書数（令和3年度）

（単位：冊）

分類	本館	貸出文庫	合計
計	286,756	45,444	332,200
0. 総記	7,722	112	7,834
1. 哲学	6,935	614	7,549
2. 歴史	19,141	475	19,616
3. 社会科学	31,487	575	32,062
4. 自然科学	12,777	355	13,132
5. 技術	12,227	2,052	14,279
6. 産業	5,996	529	6,525
7. 芸術	17,610	723	18,333
8. 語学	3,551	162	3,713
9. 文学	55,876	7,641	63,517
郷土資料	26,515	-	26,515
洋書	1,276	-	1,276
和書	16,532	-	16,532
点字図書	520	-	520
児童書	66,771	32,206	98,977
紙芝居	1,820	-	1,820

資料：市立図書館

（注）令和3年度末現在

152. 図書館利用状況（本館）

（単位：人）

年度	利用者			
	合計	一般	児童	団体
平成 29	54,404	47,923	5,998	483
30	52,909	46,091	6,315	503
令和 元	52,460	45,904	6,025	531
2	40,941	36,123	4,366	452
3	46,796	40,845	5,281	670

資料：市立図書館

（注）一般・・・13歳以上、児童・・・12歳以下、団体・・・本館利用の団体

153. 図書館利用状況（本館-分類別利用冊数）

（単位：冊）

年度	合計			0 総記			1 哲学		
	計	一般	児童	計	一般	児童	計	一般	児童
平成 29	214,634	179,678	34,956	1,430	1,405	25	4,431	4,393	38
30	210,295	173,601	36,694	1,286	1,255	31	3,886	3,843	43
令和 元	215,042	177,843	37,199	1,474	1,441	33	4,224	4,174	50
2	175,936	147,093	28,843	1,190	1,174	16	3,707	3,659	48
3	204,430	167,109	37,321	1,348	1,317	31	3,653	3,601	52

年度	2 歴史			3 社会科学			4 自然科学		
	計	一般	児童	計	一般	児童	計	一般	児童
平成 29	10,048	9,871	177	7,758	7,659	99	5,920	5,833	87
30	10,133	9,899	234	7,123	6,943	180	6,797	6,652	145
令和 元	9,975	9,735	240	7,701	7,521	180	7,001	6,893	108
2	6,598	6,490	108	6,704	6,519	185	6,159	6,061	98
3	7,648	7,506	142	7,481	7,254	227	6,308	6,150	158

年度	5 技術			6 産業			7 芸術		
	計	一般	児童	計	一般	児童	計	一般	児童
平成 29	10,924	10,581	343	3,047	2,941	106	7,688	7,362	326
30	10,507	10,029	478	3,094	3,011	83	7,799	7,393	406
令和 元	11,527	11,039	488	2,805	2,680	125	8,298	8,008	290
2	9,836	9,430	406	79	-	79	7,359	7,043	316
3	10,565	10,060	505	2,723	2,607	116	7,814	7,414	400

年度	8 語学			9 文学			郷土資料		
	計	一般	児童	計	一般	児童	計	一般	児童
平成 29	1,055	1,034	21	54,120	53,753	367	105	105	-
30	1,044	1,018	26	53,928	53,307	621	83	83	-
令和 元	1,180	1,127	53	53,511	53,046	465	125	125	-
2	835	803	32	46,567	46,269	298	97	97	-
3	1,063	1,030	33	53,324	53,019	305	224	224	-

年度	洋書			児童書			紙芝居		
	計	一般	児童	計	一般	児童	計	一般	児童
平成 29	204	154	50	78,685	48,228	30,457	1,447	1,141	306
30	38	38	-	76,506	45,481	31,025	1,570	1,208	362
令和 元	186	141	45	78,111	46,418	31,693	1,146	918	228
2	251	207	44	60,130	35,540	24,590	867	736	131
3	98	69	29	76,127	43,714	32,413	1,106	945	161

年度	雑誌等			視聴覚資料			その他		
	計	一般	児童	計	一般	児童	計	一般	児童
平成 29	7,749	7,314	435	19,575	17,582	1,993	448	322	126
30	7,257	6,717	540	19,054	16,573	2,481	190	151	39
令和 元	7,051	6,462	589	20,697	18,085	2,612	30	30	-
2	5,837	5,485	352	17,145	15,093	2,052	263	175	88
3	6,375	6,040	335	18,572	16,158	2,414	-	-	-

○ 貸出文庫

（単位：冊）

年度	平成 29	30	令和 元	2	3
貸出文庫 （団体貸出）	12,223	11,927	12,495	10,750	11,080

資料：市立図書館

154. 図書館主要行事の開催状況

(単位：回・人)

年度	区分	行 事 名	実施回数	参加者数
令和3	委員会活動	図書館協議会	2	19
		映画会	30	247
	集 行 会 事	おはなしと紙芝居の会	11	110
		ブックスタート事業	12	394
		ブックスタートフォローアップ活動	※	
		ブックスタートステップアップ活動	※	
		子ども読書の日記念事業「お庭でおはなし」	1	14
		子ども読書の日記念事業「本の福袋」	1	60
		市民フェスティバル(活動展示)	※	
		夏休み子ども読書キャンペーン2021	43日間	68
		クリスマスおはなし会	2	35
		「どくしょつうちょう・ふゆ2021」の配布	36日間	124
		著者を囲む会	1	152
		図書館フェスティバル事業	12	61
		図書館フェスティバル「子ども音読・朗読教室2021」	1	13
		図書館フェスティバル「大人向け読書通帳」の配布	12日間	51
		読書感想画展	12日間	23作品
		春の大人のための朗読会	1	23
		研 修 ・ 講 習 等	学校図書館関係者研修会	1
	読書感想文の書き方講座(動画配信)		40日間	357回再生
	自由研究おたすけ隊		※	
	読み聞かせボランティア研修会		※	
	図書館教養講座		※	
	団 体 活 動 等 支 援	文化史談会	5	40
		古文書研究会	12	95
		館林郷土史愛好会	-	-
		花梨の会	-	-
		芙蓉の会	11	31
		ポプラ	9	34
		冬桜	6	23
		図書館ボランティアの会	随時	651
		ブックスタートボランティア	1	4
		在宅高齢者等配本ボランティア	24	36

資料：市立図書館

(注)「芙蓉の会」は、館外活動

※新型コロナウイルス感染症の影響により中止

155. 図書館利用登録者数

(単位：人)

年度	登 録 者 総 数	有 効 期 限 内
平成 30	61,578	6,389
令和 元	62,321	6,230
2	62,875	4,783
3	63,258	4,892

資料：市立図書館

156. 図書館レファレンス件数(利用・調査相談)

(単位：件)

年度	受付区分			内容区分		合計
	口頭	電話	文書	利用相談	調査相談	
平成30	5,111	664	9	4,062	1,722	5,784
令和元	4,379	546	14	3,608	1,331	4,939
2	2,722	488	18	2,175	1,053	3,228
3	2,559	385	31	2,221	754	2,975

資料：市立図書館

文 化

157. 文化会館催物別利用状況

(単位：回)

年度	区分	計	ピアノ	管弦楽	合唱	ジャズ ロック	軽音 謡歌	演劇	日舞	洋舞
平成29	大ホール	196	3	6	8	6	2	9	-	2
	小ホール	346	3	-	13	-	1	-	-	-
30	大ホール	177	2	7	13	-	3	6	-	2
	小ホール	403	9	2	14	-	-	-	-	2
令和元	大ホール	216	2	7	6	-	2	6	-	4
	小ホール	370	6	4	-	-	1	-	-	-
2	大ホール	103	1	3	7	1	-	-	-	1
	小ホール	157	-	2	5	-	-	-	-	-
3	大ホール	140	1	3	7	-	2	-	-	6
	小ホール	67	1	1	3	1	-	-	-	2

年度	区分	邦楽 古典	民舞 謡	演芸	映画	講演会	式典 大会	講習 説明	その他	準備 練習
平成29	大ホール	2	4	3	-	-	5	2	18	126
	小ホール	2	-	-	4	28	21	20	171	83
30	大ホール	1	-	1	1	2	8	1	25	105
	小ホール	4	-	-	7	24	26	27	200	88
令和元	大ホール	9	-	1	1	6	3	5	15	149
	小ホール	4	-	-	1	28	26	69	159	72
2	大ホール	-	-	1	-	2	4	3	12	68
	小ホール	-	-	-	1	7	3	19	73	47
3	大ホール	-	-	1	-	4	6	3	8	99
	小ホール	-	-	-	1	7	4	7	28	12

資料：教育委員会 文化振興課

158. 文化会館目的別利用状況

(単位：回)

年度	区分	計	会 議 講 演 会	講 習 会 説 明 会	展 示	練 習	創 作 活 動	大 会 式 典	そ の 他
平成 29	計	2,188	527	771	8	10	50	50	772
	第 1	389	88	151	2	-	-	18	130
	第 2	304	79	107	6	-	-	3	109
	第 3	457	111	143	-	4	-	14	185
	第 4	304	75	108	-	1	13	6	101
	第 5	432	132	162	-	1	29	6	102
	和 室	302	42	100	-	4	8	3	145
30	計	2,367	565	828	2	3	45	43	881
	第 1	421	117	113	1	-	2	19	169
	第 2	391	76	155	1	-	5	6	148
	第 3	431	126	113	-	3	1	6	182
	第 4	372	74	133	-	-	19	3	143
	第 5	495	136	231	-	-	8	6	114
	和 室	257	36	83	-	-	10	3	125
令和 元	計	2,212	541	731		52	18	15	855
	第 1	426	124	110	-	5	2	9	176
	第 2	348	78	121	-	5	-	3	141
	第 3	405	100	143	-	6	-	3	153
	第 4	345	67	146	-	12	2	-	118
	第 5	490	145	174	-	5	5	-	161
	和 室	198	27	37	-	19	9	-	106
2	計	1,073	445	169	-	60	54	8	337
	第 1	200	87	21	-	5	2	1	84
	第 2	170	87	21	-	-	4	-	58
	第 3	270	91	66	-	33	-	1	79
	第 4	155	81	19	-	9	3	-	43
	第 5	252	97	36	-	4	45	6	64
	和 室	26	2	6	-	9	-	-	9
3	計	403	157	173	-	1	10	1	61
	第 1	41	19	15	-	-	1	-	6
	第 2	82	20	46	-	-	1	-	15
	第 3	102	53	32	-	-	-	1	16
	第 4	81	23	50	-	-	3	-	5
	第 5	70	38	18	-	-	4	-	10
	和 室	27	4	12	-	1	1	-	9

資料：教育委員会 文化振興課

159. 文化会館月別利用状況

(単位：日・回・人)

年度 月	区 分	計	大ホール	小ホール	会 議 室					和 室
					第 1	第 2	第 3	第 4	第 5	
令和 3	回 数	610	140	67	41	82	102	81	70	27
	日 数	417	89	53	30	45	70	50	57	23
	利用者数	25,607	15,737	4,270	475	760	2,595	1,146	474	150
4月	回 数	156	14	15	17	27	31	26	19	7
	日 数	89	7	11	10	10	19	10	15	7
	利用者数	3,567	1,235	940	178	151	757	155	127	24
5月	回 数	86	6	10	13	8	16	13	17	3
	日 数	84	6	10	13	8	15	12	17	3
	利用者数	2,556	882	470	158	85	492	323	137	9
6月	回 数	13	10	-	-	-	-	-	-	3
	日 数	13	10	-	-	-	-	-	-	3
	利用者数	1,532	1,510	-	-	-	-	-	-	22
7月	回 数	25	25	-	-	-	-	-	-	-
	日 数	10	10	-	-	-	-	-	-	-
	利用者数	2,445	2,445	-	-	-	-	-	-	-
8月	回 数	14	14	-	-	-	-	-	-	-
	日 数	8	8	-	-	-	-	-	-	-
	利用者数	1,450	1,450	-	-	-	-	-	-	-
9月	回 数	5	5	-	-	-	-	-	-	-
	日 数	4	4	-	-	-	-	-	-	-
	利用者数	330	330	-	-	-	-	-	-	-
10月	回 数	11	11	-	-	-	-	-	-	-
	日 数	8	8	-	-	-	-	-	-	-
	利用者数	1,780	1,780	-	-	-	-	-	-	-
11月	回 数	25	25	-	-	-	-	-	-	-
	日 数	16	16	-	-	-	-	-	-	-
	利用者数	2,807	2,807	-	-	-	-	-	-	-
12月	回 数	54	9	11	-	14	14	4	-	2
	日 数	31	5	7	-	7	7	4	-	1
	利用者数	1,780	460	650	-	170	420	60	-	20
1月	回 数	47	9	12	2	6	7	6	3	2
	日 数	45	8	11	2	6	7	6	3	2
	利用者数	2,625	1,230	870	40	88	205	146	33	13
2月	回 数	41	3	4	-	3	10	6	13	2
	日 数	39	3	4	-	3	9	6	12	2
	利用者数	1,696	988	305	-	25	211	86	71	10
3月	回 数	133	9	15	9	24	24	26	18	8
	日 数	70	4	10	5	11	13	12	10	5
	利用者数	3,039	620	1,035	99	241	510	376	106	52

資料：教育委員会 文化振興課

160. 披露宴室利用状況 (単位：回)

年度	回数	日数	利用者数
平成 29	72	65	4,560
30	127	93	5,500
令和 元	189	135	8,141
2	8	8	342
3	77	71	3,290

資料:教育委員会 文化振興課

(注)催し等で会場を利用した回数を含む

161. 三の丸芸術ホール催物別利用状況 (単位：回)

年度	計	ピアノ	管弦楽	合唱	ロック・ジャズ	歌謡	演劇	日舞	洋舞
平成 29	399	14	2	26	1	4	4	-	-
30	338	10	2	14	1	2	-	1	2
令和 元	308	12	1	1	-	10	-	-	1
2	2	-	-	-	-	-	-	-	-
3	147	7	-	3	-	-	1	-	-

年度	古典・邦楽	民謡・民舞	演芸	映画	講演会	大会・式典	説明・講習	その他	練習・準備
平成 29	9	3	-	6	22	19	22	80	187
30	4	-	1	1		22	15	46	198
令和 元	5	2	1	4	21	12	36	26	176
2	-	-	-	-	-	-	-	-	2
3	1	1	-	-	3	8	24	13	86

資料:教育委員会 文化振興課

162. 三の丸芸術ホール目的別利用状況

(単位：回)

年度	区 分	計	会 議 ・ 講演会	講習会 ・ 説明会	展 示	練 習	創 作 活 動	大 会 ・ 式 典	その他
令和2	計	17	4	3	-	5	3	-	2
	研 修 室	9	4	3	-	-	-	-	2
	第 一 リハーサル室	-	-	-	-	-	-	-	-
	第 二 リハーサル室	3	-	-	-	3	-	-	-
	ス タ ジ オ	-	-	-	-	-	-	-	-
	和 室	4	-	-	-	2	2	-	-
	工 房 室	1	-	-	-	-	1	-	-
	展 示 室	-	-	-	-	-	-	-	-
3	計	1,231	209	254	103	283	27	-	355
	研 修 室	340	112	104	6	6	-	-	112
	第 一 リハーサル室	105	4	2	-	38	-	-	61
	第 二 リハーサル室	299	32	36	-	184	2	-	45
	ス タ ジ オ	20	-	-	-	20	-	-	-
	和 室	192	23	66	-	32	12	-	59
	工 房 室	104	36	36	-	2	13	-	17
	展 示 室	171	2	10	97	1	-	-	61

資料：教育委員会 文化振興課

163. 三の丸芸術ホール月別利用状況

(単位：回・日・人)

年度 月	区 分	計	ホール	研修室	第一 リハーサル室	第二 リハーサル室	スタジオ	和 室	工房室	展示室
令和 3	回 数	1,378	147	340	105	299	20	192	104	171
	日 数	1,114	103	240	80	231	19	165	81	195
	利用者数	26,680	10,763	4,140	553	2,550	43	1,095	781	6,755
4月	回 数	79	9	15	5	19	4	7	1	19
	日 数	56	5	13	3	16	4	7	1	7
	利用者数	2,111	790	265	28	199	13	40	6	770
5月	回 数	79	7	14	7	16	3	15	3	14
	日 数	77	7	14	6	15	3	15	3	14
	利用者数	1,734	735	149	38	135	6	82	17	572
6月	回 数	115	8	30	7	28	3	20	10	9
	日 数	110	8	27	7	26	3	20	10	9
	利用者数	1,587	585	324	30	229	6	106	60	247
7月	回 数	124	16	37	8	28	2	16	10	7
	日 数	93	12	25	7	20	2	14	8	5
	利用者数	2,490	1,345	409	44	260	6	90	85	251
8月	回 数	98	6	27	7	19	2	14	11	12
	日 数	89	5	24	6	16	2	14	10	12
	利用者数	1,450	620	269	33	141	5	76	81	225
9月	回 数	141	15	37	11	34	-	14	14	16
	日 数	86	9	19	8	22	-	11	9	8
	利用者数	2,565	850	403	45	290	-	84	98	795
10月	回 数	155	21	43	15	27	1	21	10	17
	日 数	96	12	24	10	20	1	15	6	8
	利用者数	2,712	1,239	495	72	227	1	106	40	532
11月	回 数	208	26	46	19	31	-	31	17	38
	日 数	112	13	22	11	18	-	20	12	16
	利用者数	4,066	1,345	604	135	293	-	205	155	1,329
12月	回 数	104	11	17	10	26	2	18	8	12
	日 数	92	9	15	10	17	1	21	7	12
	利用者数	2,685	1,146	215	44	181	3	117	58	921
1月	回 数	85	13	22	2	23	1	12	5	7
	日 数	74	13	19	2	17	1	10	5	7
	利用者数	2,294	1,270	219	10	163	1	67	44	520
2月	回 数	68	3	24	3	19	1	9	5	4
	日 数	156	3	20	3	26	1	7	5	91
	利用者数	1,159	405	339	17	152	1	43	49	153
3月	回 数	122	12	28	11	29	1	15	10	16
	日 数	73	7	18	7	18	1	11	5	6
	利用者数	1,827	433	449	57	280	1	79	88	440

資料：教育委員会 文化振興課

164. 資料館月別利用状況(令和3年度)

(単位:日・人・件)

年度月	開館日数		入館者数						団体利用者数					資料特別利用件数	資料寄贈件数	資料購入件数	館外貸出件数
	第一資料館	第二資料館	合計	第一資料館		第二資料館		合計	施設見学	学校	公民館・文学散歩	その他					
				(うち小・中学生)	(うち小・中学生)	(うち小・中学生)	(うち小・中学生)										
令和3	248	302	13,451	(1,964)	5,764	(1,039)	7,687	(925)	639	-	392	194	53	25	9	1	3
4月	24	26	1,306	(155)	347	(56)	959	(99)	13	-	-	-	13	2	1	-	-
5月	25	26	1,381	(159)	380	(52)	1,001	(107)	-	-	-	-	-	2	1	-	-
6月	24	26	1,014	(219)	416	(134)	598	(85)	104	-	104	-	-	5	-	-	-
7月	22	27	1,139	(188)	550	(112)	589	(76)	35	-	-	30	5	3	-	-	-
8月	25	26	1,017	(225)	601	(158)	416	(67)	-	-	-	-	-	1	1	-	-
9月	24	25	992	(121)	529	(69)	463	(52)	-	-	-	-	-	2	1	-	1
10月	26	27	1,633	(383)	762	(209)	871	(174)	278	-	238	40	-	2	-	-	-
11月	16	23	1,017	(89)	316	(44)	701	(45)	10	-	-	-	10	1	-	1	1
12月	17	23	771	(78)	305	(42)	466	(36)	91	-	17	64	10	1	1	-	1
1月	7	23	806	(85)	327	(36)	479	(49)	60	-	-	60	-	2	-	-	-
2月	22	23	1,161	(112)	677	(59)	484	(53)	15	-	-	-	15	2	2	-	-
3月	16	27	1,214	(150)	554	(68)	660	(82)	33	-	33	-	-	2	2	-	-

○ 特別展等利用状況(資料館)

No.	展 示 名 称	展 示 期 間
1	第9回新収蔵資料展 第1部 人間の営みが遺したもの	令和3年3月20日(土)～5月9日(日)
2	第9回新収蔵資料展 第2部 暮らしと芸術	令和3年5月15日(土)～6月27日(日)
3	収蔵資料展 時代を変えた大いぐさ	令和3年7月10日(土)～9月20日(日)
4	企画展「沼辺のたから」	令和3年10月2日(土)～12月19日(日)
5	藤牧義夫生誕110周年記念特別展 藤牧義夫と館林	令和4年1月22日(土)～3月6日(日)

No.	開催日数	入館者数(うち小・中学生)	場 所	備 考
1	40日	651人(99人)	第一資料館	令和3年3月からの統計
2	37日	620人(164人)	第一資料館	
3	61日	1,540人(318人)	第一資料館	
4	59日	1,379人(295人)	第一資料館	
5	35日	1,348人(120人)	第一資料館	

資料:教育委員会 文化振興課

165. 田山花袋記念文学館月別利用状況(令和3年度)

(単位：日・人・件)

年度 月	開館日数	入館者数		団体利用者数					資料特別 利用件数	資料寄贈 件数	資料購入 件数	館外貸出 件数
		合計	(うち小・中学生)	合計	施設見学	学校	公民館・文学散歩	その他				
令和3	302	2,198	(203)	-	-	-	-	-	21	1	1	-
4月	26	207	19	-	-	-	-	-	1	-	-	-
5月	26	222	24	-	-	-	-	-	2	-	-	-
6月	26	179	12	-	-	-	-	-	1	-	-	-
7月	27	169	22	-	-	-	-	-	3	-	-	-
8月	26	147	25	-	-	-	-	-	1	-	-	-
9月	25	182	6	-	-	-	-	-	1	-	-	-
10月	27	288	36	-	-	-	-	-	2	1	-	-
11月	23	175	14	-	-	-	-	-	1	-	-	-
12月	23	180	10	-	-	-	-	-	2	-	-	-
1月	23	95	2	-	-	-	-	-	2	-	-	-
2月	23	157	18	-	-	-	-	-	3	-	1	-
3月	27	197	15	-	-	-	-	-	2	-	-	-

○ 特別展等利用状況(田山花袋記念文学館)

No.	展 示 名 称	展 示 期 間
1	収蔵資料展 「料理は味よりも香をー花袋と「食」にまつわる話ー」前期	令和3年3月6日(土)～7月11日(日)
2	花袋生誕150年記念特別展 「情熱の人田山花袋ー《新しく》《真面目》な文学を求めてー」	第1部 令和3年7月17日(土)～9月12日(日)
3		第2部 令和3年9月18日(土)～11月7日(日)
4		第3部 令和3年11月13日(土)～12月23日(木)
5	収蔵資料展 「料理は味よりも香をー花袋と「食」にまつわる話ー」後期	令和4年1月8日(土)～3月21日(月)
6	島崎藤村生誕150年記念企画展「藤村からの手紙」第1部	令和4年3月26日(土)～6月5日(日)

No.	開催日数	入館者数(うち小・中学生)	場 所	備 考
1	110日	832人 (84人)	企画展示室	令和3年3月からの統計
2	50日	303人 (41人)	企画展示室	
3	42日	434人 (48人)	企画展示室	
4	34日	265人 (14人)	企画展示室	
5	62日	406人 (34人)	企画展示室	
6	5日	29人 (1人)	企画展示室	令和4年3月末までの統計

資料:教育委員会 文化振興課

166. 県内の国指定文化財数

(単位：件)

市郡別	重要文化財	重要無形文化財	重要有形民俗文化財	重要無形民俗文化財	史跡	名勝	天然記念物	計	無形民俗文化財	国記録文化財	無形記録文化財	国登録有形民俗文化財	国登録有形文化財	建造物群保存地区	国選定重要伝統的建造物保存地区	文化選定の景観
総数	60	1	3	4	52	7	19	146	10	1	2	343	2	1		
前橋市	7	-	1	-	9	-	2	19	1	-	1	24	-	-		
高崎市	14	-	-	-	13	-	1	28	-	-	-	22	-	-		
桐生市	4	-	-	-	1	-	-	5	-	1	-	131	1	-		
伊勢崎市	4	-	-	-	3	-	1	8	-	-	-	11	-	-		
太田市	5	-	-	-	7	-	-	12	-	-	-	17	-	-		
沼田市	1	-	-	-	-	-	2	3	-	-	-	4	-	-		
館林市	-	-	-	-	-	1	-	1	-	-	-	8	-	-		
渋川市	3	-	1	-	2	-	1	7	1	-	-	10	-	-		
藤岡市	1	-	-	-	5	2	-	8	-	-	-	19	-	-		
富岡市	7	-	-	-	2	-	-	9	1	-	-	13	-	-		
安中市	1	-	-	1	1	-	1	4	-	-	-	4	-	-		
みどり市	-	-	-	-	2	-	-	2	-	-	-	32	-	-		
北群馬郡	1	-	-	-	1	-	-	2	-	-	-	-	-	-		
多野郡	1	-	-	-	-	-	3	4	1	-	-	1	-	-		
甘楽郡	-	1	-	-	-	1	-	2	1	-	1	16	-	-		
吾妻郡	2	-	-	1	1	2	6	12	3	-	-	12	1	-		
利根郡	5	-	1	1	2	-	1	10	1	-	-	4	-	-		
佐波郡	1	-	-	1	-	-	-	2	1	-	-	9	-	-		
邑楽郡	2	-	-	-	-	-	1	3	-	-	-	4	-	1		
前橋市・高崎市	-	-	-	-	1	-	-	1	-	-	-	-	-	-		
前橋市・伊勢崎市	-	-	-	-	1	-	-	1	-	-	-	-	-	-		
富岡市・安中市・甘楽郡	-	-	-	-	-	1	-	1	-	-	-	-	-	-		
甘楽郡・吾妻郡	-	-	-	-	1	-	-	1	-	-	-	-	-	-		
桐生市・みどり市	-	-	-	-	-	-	-	-	-	-	-	2	-	-		
高崎市・渋川市	1	-	-	-	-	-	-	1	-	-	-	-	-	-		

資料：総務部 行政課

(注1)令和4年10月31日現在

(注2)「重要文化財」に「国宝」が1件、「史跡」に「特別史跡」が3件、「天然記念物」に「特別天然記念物」が2件含まれている。

(注3)「天然記念物及び名勝」は「天然記念物」として、「名勝及び天然記念物」は「名勝」として計上。

167. 県内の県指定文化財数

(単位：件)

市郡別	重要文化財	重要無形文化財	重要有形民俗文化財	重要無形民俗文化財	史跡	名勝	天然記念物	計	県選定保存技術	無形民俗文化財	県記録選択
総数	216	-	7	20	88	2	98	431	1	-	1
前橋市	24	-	-	2	12	1	3	42	-	-	-
高崎市	69	-	1	1	12	-	6	89	-	-	-
桐生市	11	-	-	-	3	-	8	22	-	-	-
伊勢崎市	10	-	-	1	1	-	2	14	-	-	-
太田市	12	-	-	1	8	-	1	22	-	-	-
沼田市	9	-	-	-	1	-	5	15	-	-	-
館林市	6	-	-	-	2	-	2	10	-	-	-
渋川市	12	-	2	1	12	-	11	38	-	-	-
藤岡市	1	-	-	-	6	-	1	8	-	-	-
富岡市	8	-	-	1	-	-	6	15	-	-	-
安中市	13	-	-	-	8	-	3	24	-	-	-
みどり市	1	-	-	-	4	-	-	5	-	-	-
北群馬郡	-	-	-	1	3	-	-	4	-	-	-
多野郡	2	-	-	2	-	-	6	10	-	-	-
甘楽郡	4	-	-	3	4	-	4	15	-	-	-
吾妻郡	10	-	2	2	6	-	15	35	1	-	-
利根郡	10	-	1	4	3	1	16	35	-	-	-
佐波郡	4	-	1	1	1	-	2	9	-	-	-
邑楽郡	7	-	-	-	1	-	-	8	-	-	-
渋川市・利根郡	-	-	-	-	1	-	-	1	-	-	-
高崎市・太田市	1	-	-	-	-	-	-	1	-	-	-
高崎市・藤岡市	1	-	-	-	-	-	-	1	-	-	-
高崎市・邑楽郡	1	-	-	-	-	-	-	1	-	-	-
県下全域	-	-	-	-	-	-	7	7	-	-	-
県内一円	-	-	-	-	-	-	-	-	-	-	1

資料：総務部 行政課

(注1)令和4年10月31日現在

168. 市内の指定文化財

区分	指 定 別	名 称	指 定 物 件	所 在 地	所 有 者 又 は 管 理 者	指定(登録)年月日
国	名勝	躑躅ヶ岡 (ツツジ)	ツツジの名勝地	花山町3278	館 林 市	昭 9. 12.28
	登録有形文化財(建造物)	分福酒造店舗	木造二階建瓦葺1棟	仲町3-15	分福酒造(株)	平 10. 2.12
		正田醤油正田記念館	旧本社屋1棟	栄町3-1	正田醤油(株)	16. 3. 4
		正田醤油文庫蔵	土蔵1棟	栄町3-1	正田醤油(株)	16. 3. 4
		正田醤油六号蔵	醤油仕込蔵1棟	栄町3-1	正田醤油(株)	16. 3. 4
		正田醤油七号蔵	醤油仕込蔵1棟	栄町3-1	正田醤油(株)	16. 3. 4
		正田醤油八号蔵	醤油仕込蔵1棟	栄町3-1	正田醤油(株)	16. 3. 4
		正田醤油地内稲荷神社	稲荷神社1棟	栄町3-1	正田醤油(株)	16. 3. 4
旧館林二業見番組合事務所	木造二階建1棟	本町二丁目1704	館 林 市	28. 2.25		
県	重要文化財	館 林 城 鐘	鐘 1 口	西本町2-50	応 声 寺	昭 28. 8.25
		青石地藏板碑	板 碑 1 基	西本町甲2440	愛 宕 神 社	48. 8.21
		不動まんだら板碑	板 碑 1 基	台宿町7-11	五 宝 寺	48. 8.21
		旧上毛モスリン事務所附棟札	木造二階建瓦葺1棟棟札1枚	城町2-3	館 林 市	53. 10.13
		封内経界図誌	図 誌 4 冊	城町3-1	館 林 市	平 17. 3.25
		木造阿弥陀如来坐像	1 軀	仲町14-2	常 光 寺	令 4. 9. 9
	史跡	大谷休泊の墓	墓 域	北成島町693	大谷休泊会	昭 28. 8.25
		榊原康政の墓	墓 域 及 び 画 像 1 幅	楠町3692	善 導 寺	28. 8.25
	天然記念物	茂林寺沼及び低地湿原	沼 及 び 湿 原	堀工町1169他	館 林 市	昭 35. 3.23
		茂林寺のラカンマキ	ラカンマキ1本	堀工町1570	茂 林 寺	平 7. 3.24
市	重要文化財	北条氏「虎印」制札	制 札 2 幅	高根町401	龍 興 寺	昭 46. 5. 1
		生田萬の書跡	書 跡 1 幅	城町3-1	館 林 市	48. 4. 1
		銅 鐘	銅 鐘 1 口	羽附町1691	普 濟 寺	50. 3. 6
		館林城下町絵図	絵 図 1 幅	千代田町	個 人	52. 8.30
		榊原康政禁制	禁 制 1 幅	高根町401	龍 興 寺	53. 5.25
		松平武元書状(山椒)	書 状 1 幅	城町3-1	館 林 市	53. 5.25
		ジョン・ウィルヘルム・ウェイマン著植物彩色図	書 籍 4 卷 8 冊	城町3-1	館 林 市	53. 5.25
		館林城絵馬	絵 馬 1 面	尾曳町10-1	尾曳稲荷神社	54. 7.30
		明治戊辰戦争	絵 馬 1 面	尾曳町10-1	尾曳稲荷神社	54. 7.30
		明治戊辰戦争	絵 馬 1 面	尾曳町10-1	尾曳稲荷神社	54. 7.30

資料:教育委員会 文化振興課 (注)令和4年12月1日現在

168. 市内の指定文化財(つづき)

区分	指 定 種 別	名 称	指 定 物 件	所 在 地	所 有 者 又 は 管 理 者	指定(登録)年月日
市	重要文化財(つづき)	千匹ムカデ絵馬	絵馬 1 面	足次町494	赤城神社	54. 7.30
		ムカデと梅樹絵馬	絵馬 1 面	足次町494	赤城神社	54. 7.30
		松平武元書状(塩鮎)	書状 1 幅	城町3-1	館林市	54. 7.30
		大成経(先代旧事本紀)	書籍 40 冊	城町3-1	館林市	54. 7.30
		常光寺の格天井絵画	絵画一件(144枚)	仲町14-2	常光寺	昭62. 8. 7
		秋元泰朝所用具足(卯花糸威金箔伊予札胴具足)	具足 1 領	尾曳町10-1	尾曳稻荷神社	平 8. 3.22
		不動明王図(教王院旧蔵)	絵画 1 幅	城町3-1	館林市	8. 3.22
		館林城跡出土墓石群	墓 標	尾曳町乙4-1	館林市	9. 2.24
		旧館林藩士住宅	木造平屋建1棟	大手町5-10	館林市	11. 10.18
		上毛館林城沼所産水	絵画 1 巻	城町3-1	館林市	13. 3.26
		町検断の門	木造棧瓦葺門1棟附袖塀	本町2-1748-1	個人	14. 3.25
重要民俗文化財	富士原の浅間塚及び初山関連資	富士塚及び周辺の富士山信仰の関連文化財	富士原町1127	富士嶽神社	令 1. 10.23	
重要民俗文化財	大島岡里神代神楽(太々神楽)	神 楽	大島町	岡里敬神講	昭56. 3. 6	
	上三林のささら	ささら	上三林町	上三林ささら保存会	平 5. 7.16	
史跡	田山花袋旧居及び旧居跡附建設売渡証	宅地及び木造茅葺平屋1棟証書1札	城町2-3(旧居)城町678-2(旧居跡)城町1-3(売渡証)	館林市	昭46. 5. 1	
	生田萬父祖の墓	墓 域	本町2-4-11	大道寺	46. 5. 1	
	生祠秋元宮	秋元宮周辺	赤生田本町1510-1	永明寺	48. 4. 1	
	田中正造の墓および救現堂	墓 域	下早川田町1896	田中正造翁会	48. 4. 1	
	館林城跡	土 壘	城町甲23-1他	館林市	48. 4. 1	
	館林城主榊原忠次の母祥室院殿の墓および石燈籠	墓 域	当郷町1975	善長寺	50. 3. 6	
	山王山古墳	古墳 1 基	当郷町1975-2	善長寺	52. 8.30	
	館林城本丸土塁および八幡宮	土 壘 及 び 八 幡 宮	城町1-3他	館林市	62. 8. 7	
	浮世絵師北尾重光の墓	墓 域	栄町1-8	覚応寺	62. 8. 7	
	千塚の判官塚	塚 1 基	千塚町173-1	千塚町	62. 8. 7	
	日向義民地蔵	地蔵尊周辺	日向町甲1025	日向義民地蔵奉賛会	62. 8. 7	
天然記念物	夕テバヤシザサ地自生	植物自生地	成島町1561-1他	館林市	昭48. 4. 1	

資料:教育委員会 文化振興課 (注)令和4年12月1日現在

169. 向井千秋記念子ども科学館利用者数

(単位:人)

年度	開館日数	入館者数		
		合計	大人	子供(小・中学生)
平成 29	306	64,492	31,225	33,267
30	304	65,286	32,442	32,844
令和 元	249	52,961	26,533	26,428
2	243	22,986	11,234	11,752
3	302	36,583	19,186	17,397

資料:向井千秋記念子ども科学館

170. 向井千秋記念子ども科学館主要事業の開催状況

(単位:回・人)

年度	事業名	開催回数	参加者数
令和 3	プラネタリウム等投影	651	16,291
	サイエンスショー	13	354
	夜間天体観望会	6	222
	特別天体観望会	1	52
	公開天文台	1	36
	えほんdeかがく	3	124
	科学講座	6	99
	理科工作教室	3	173
	ミニっとサイエンス	6	137
	おりがみ教室	1	27
	科学クラブ	30	558
	親子いきもの探検隊	7	99
	科学フェスティバル	-	-
	宇宙飛行士になった気分宇宙服を着てみよう!	-	-
	NHKロボコン参加ロボットによるデモンストレーション	1	75
	ロボット講座	-	-
	ロボットファクトリー	5	67
	教職員研修講座	2	27
	「宇宙の日」記念行事全国小・中学生作文絵画コンテスト	作文 絵画	94 216
	ワークショップ「自動運転で動く車のしくみ」	2	22
ドローン講座	1	18	
特別企画展「超人のからだーウサイン・ボルト 史上最速のひみつ!ー」	44日	5,876	
ネイチャークラフト「木の実でリースを作ろう」	1	21	
館外職員派遣(出前講座)	6	481	
科学教育相談	随時	-	

170. 向井千秋記念子ども科学館主要事業の開催状況(つづき)

令和3 (つづき)	プラネタリウムヒーリング 「星月夜★宙がたり～星空生解説と朗読とピアノのひとつき～」	1	111
	NHK「ニャンちゅう！宇宙！放送チュー！」公開収録(2回公演)	1	170
	全国科学館連携協議会巡回展	343日	34,957
	開館30周年記念講演事業「科学館の歩み写真展」	4/29～8/31	12,541
	開館30周年記念講演事業「プラネタリウムフェスティバル」	4/29～5/5	652
	開館30周年記念講演事業「クイズラリー(第1弾)(第2弾)」	4/29～8/31、9/18～3/31	3,673
	開館30周年記念講演事業「開館30周年記念講演会」	1	155組
	開館30周年記念講演事業「おかえり はやぶさ2ー帰還カプセル特別展」	3/18～3/22	2,735
	開館30周年記念講演事業「プラネタリウム特別投影『HAYABUSA BACK TO THE EARTH』・『HAYABUSA2～REBORN』」	3/18～3/22	1,357
	里沼(SATO-NUMA)プログラム Submarineプログラム	2	35
	里沼(SATO-NUMA)プログラム Balloonプログラム	3	50
	館林版 魔法のプロジェクト	通年	83
	ROCKET Lab	17	153
	トップランナートーク(LEARN メッセージ)	1	45組
トップランナートークin館林(YouTube配信)	-	再生回数161	

資料:向井千秋記念子ども科学館

体 育

171. 体育スポーツ主要行事開催状況

年度	行 事 名	参加人数 (人)
令和3	市民歩け歩け大会	139
	市民総合体育大会 春季大会総合開會式	コロナで中止
	たてばやし水泳大会	463
	たてばやしスポーツ・ レクリエーション祭	コロナで中止
	たてばやしウオークラリー	152
	市民総合体育祭	コロナで中止
	たてばやし駅伝大会	コロナで中止
	市民スキー大会	23
	たてばやしシャトルマラソン大会	コロナで中止

資料:教育委員会 スポーツ振興課

172. 各種スポーツ教室参加状況

年度	事 業 名	実施回数	参加人数 (人)
令和3	春から始める♪初めてのヨガ教室	4	80
	キッズダンス&エクササイズ教室	3	35
	始めてみよう!ジュニアゴルフ教室	2	47
	スイミングレッスン教室	2	コロナで中止
	城沼ボート教室	2	コロナで中止
	冷えを改善!ホットヨガ教室	4	コロナで中止
	ラグビースクール2021	3	39
	キック&パンチトレーニング教室	3	40
	JONUMA親子テニール教室	1	45
	初めてのサッカー体験教室	2	91
	冬季こども新体操教室	4	92
	ゆったりスロージョギング教室	2	コロナで中止
	柔軟性アップ!ボディメンテナンス教室	4	コロナで中止
	みんなでチャレンジスポーツ2022(障がい者対象)	2	コロナで中止
チャレンジ!スケートボードで滑ろう会	1	コロナで中止	

資料:教育委員会 スポーツ振興課

173. 種目別利用状況

(単位：人)

年度	種目名	人数	年度	種目名	人数
令和3	合計	156,248	令和3	サッカー	15,427
				野球	21,270
	バレーボール	11,741		ソフトボール	2,732
	バドミントン	4,242		テニス	21,933
	バスケットボール	12,476		グラウンドゴルフ	8,375
	体操	1,880		ドッジボール	585
	軽スポーツ	52		キャンプ	868
	トレーニング	6,017		水泳	5,739
	柔道	16		体育祭	-
	剣道	1,255		エアロビクス	592
	弓道	4,030		その他の武道	7,256
	なぎなた	349		その他のスポーツ	11,106
	レスリング	862		体力測定	-
	陸上	1,518		レクリエーション	409
	卓球	14,407		その他	1,111

資料：教育委員会 スポーツ振興課

174. 施設利用状況

(単位：人)

年 度	施 設 名	人 員		
令和3	社会体育施設	計	7,168	
		市民体育館	-	
		市営庭球場	464	
		青少年ひろば	6,704	
	公園競技施設	計	119,620	
		総合体育館	48,581	
		陸上競技場	2,975	
		野球場	9,916	
		庭球場	21,033	
		多目的広場	9,763	
		グラウンドゴルフ場	40	
		高根運動場	14,196	
		東山運動広場	3,293	
	アーチェリー場	5,739		
	弓道場	4,084		
	学校開放施設	計	校庭	6,153
			体育館	23,307
		一中	校庭	-
			体育館	2,044
		二中	校庭	301
			体育館	2,104
		三中	校庭	38
			体育館	19
		四中	校庭	-
			体育館	2,831
		多々良中	校庭	-
			体育館	30
		一小	校庭	1,725
			体育館	1,746
		二小	校庭	871
			体育館	2,276
		三小	校庭	109
			体育館	3,982
四小		校庭	524	
		体育館	7	
五小		校庭	-	
		体育館	194	
六小		校庭	7	
		体育館	67	
七小		校庭	146	
		体育館	401	
八小		校庭	861	
		体育館	1,845	
九小	校庭	622		
	体育館	461		
十小	校庭	600		
	体育館	788		
美園小	校庭	349		
	体育館	4,512		
特別支援学校	校庭	-		
	体育館	-		

資料：教育委員会 スポーツ振興課