



館林市職員採用案内 2026

Tatebayashi City Recruit 2026



館林市の組織機構

副市長

政策企画部

秘書課・企画課
地域魅力創造課・財政課
財産有効活用課

総務部

総務課・安全安心課
人事課・税務課・納税課

市民環境部

共生社会推進課
市民課・地球環境課

福祉部

社会福祉課
高齢障がい政策課・介護保険課
保険年金課

健康こども部

子育て支援課・こども課
健康推進課（保健センター）

経済部

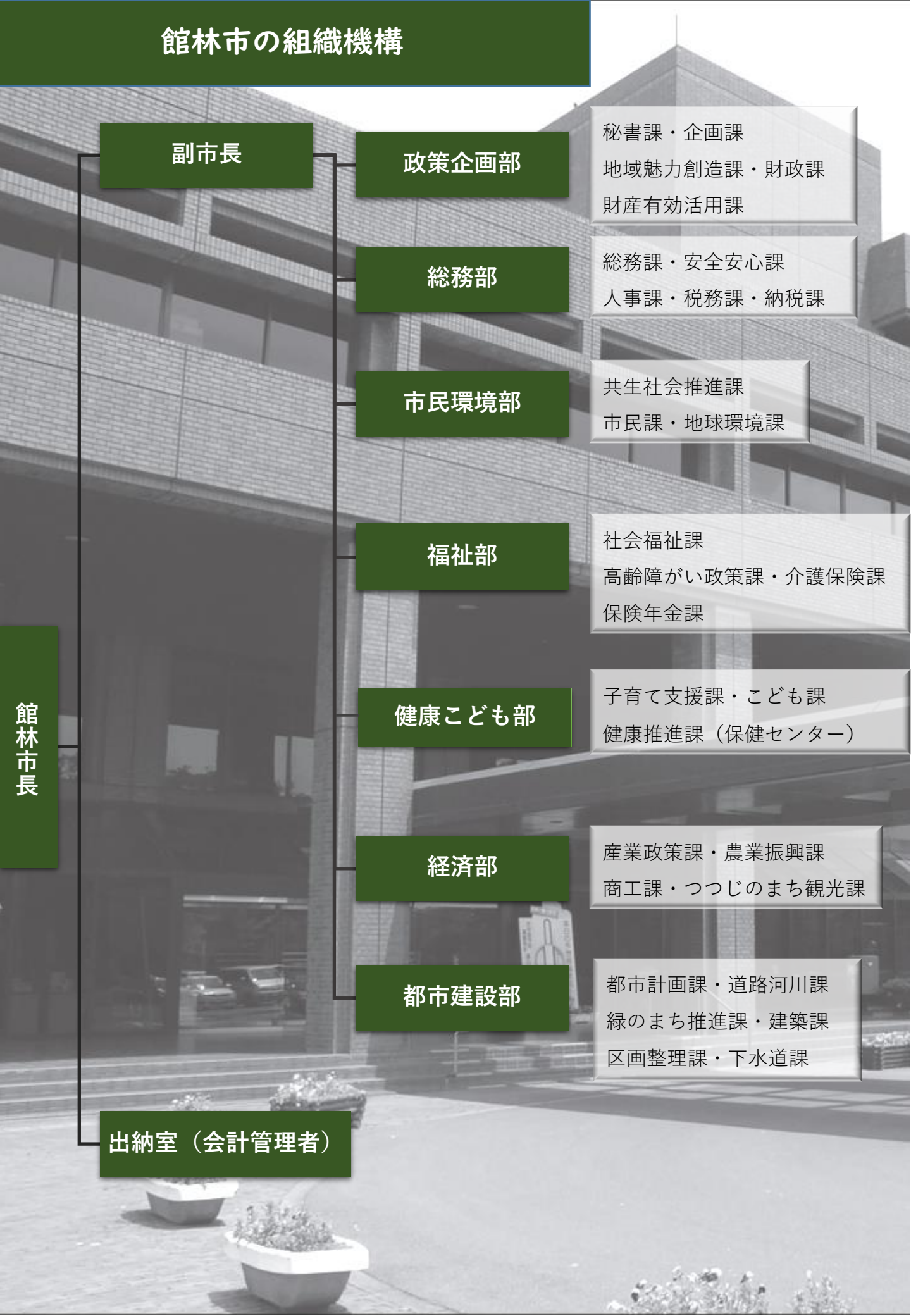
産業政策課・農業振興課
商工課・つつじのまち観光課

都市建設部

都市計画課・道路河川課
緑のまち推進課・建築課
区画整理課・下水道課

出納室（会計管理者）

館林市長



市議会

議長

議会事務局

教育委員会

教育長

教育部（教育委員会事務局）

教育総務課・学校適正配置推進室
生涯学習課・学校教育課
文化振興課（文化会館）
スポーツ振興課（ダノン城沼アリーナ）
たてばやし向井千秋記念子ども科学館
図書館・学校給食センター

監査委員

監査委員会事務局

農業委員会

農業委員会事務局

目次

- 1 館林市はこんなまち
- 2 求める人材・勤務条件
- 3 採用情報
- 4 先輩職員にインタビュー

市民が愛し、育んだ

里沼の風景とともに

館林市には、茂林寺沼、多々良沼、城沼などの沼が点在し、ほとりに住む人びとにさまざまな恵みをもたらしました。先人たちは沼から与えられた恵みから独自の文化を生み出し、「沼辺文化」として今なおこの地に受け継がれています。



1 館林市はこんなまち

THE CITY OF SATO - NUMA

～里沼文化の息づくまち～

「里沼（SATO-NUMA）—「祈り」「実り」「守り」の沼が磨き上げた館林の沼辺文化—」が、文化庁日本遺産に認定された館林市には、自然と暮らしが調和した生活文化が今なお息づいています。



DATA（令和8年4月1日現在）

人口：72,884人

世帯数：35,189世帯

正職員数：630人

つつじが岡公園

「守りの沼」城沼の南岸に位置するつつじが岡公園。「花山」の名で親しまれており、園内のつつじの数は約1万株。花の見頃に開催される「つつじまつり」には、色とりどりに咲き誇ったつつじを見ようと、毎年多くの観光客が訪れます。



分福茶釜の茂林寺

「祈りの沼」茂林寺沼のほとりにあり、童話「分福茶釜」の舞台となった茂林寺。参道には24体のたぬきの像が並んでいます。



多々良沼の白鳥

「実りの沼」多々良沼には、毎年冬を越すために白鳥が飛来します。V字飛行で優雅に空を舞う光景を見ることが出来ます。



◆ 日本遺産「里沼」の構成文化財



堀工町のどんと焼き



館林城跡（土橋門）



上三林のささら

2 求める人材・勤務条件

◆ 求められる職員像 <時代の変化に対応できる適応力の高い人材>

1. 郷土を愛し、市民と協働できるコミュニケーション能力のある職員
2. 業務改善とコスト意識を持ったマネジメント能力のある職員
3. 新たな課題に果敢に取り組む、チャレンジ精神のある職員
4. 情報を素早く捉え、柔軟なアイデアで業務を遂行できる職員
5. 法令を遵守し、迅速かつ適正に仕事のできるプロフェッショナルな職員

◆ 館林市職員採用試験情報

令和8年度 職員採用試験（令和9年4月1日採用）

<6月募集> ※広報5月号及び市ホームページに掲載予定

区分:事務員(大学卒)、事務員(スポーツ枠)、保健師、技術員(土木・建築・電気)、
保育士・幼稚園・教諭

<8月募集> ※広報7月号及び市ホームページに掲載予定

区分:事務員(高校・短期大学・専門学校卒、障がい者)、技術員(土木・建築・電気)
社会人経験者(事務員、技術員、保育士・幼稚園教諭)

◆ 勤務条件

<勤務時間>	通常月曜日～金曜日 週5日勤務 午前8時30分～午後5時15分(正午～午後1時は昼休憩) ※配属先によって異なることもあります
<休日>	通常土曜日・日曜日・祝日・年末年始(12月29日～1月3日) 年次有給休暇(原則年20日間) 特別休暇(夏季休暇・病気休暇・結婚休暇・育児休暇・介護休暇等)
<給料・手当>	職歴等があるかたの初任給は一定の基準により加算されます。 国家公務員に準じた各種手当(通勤手当・扶養手当・住居手当等) 昇給(年1回、勤務成績に応じて)
<配属>	本庁もしくは市有施設等に勤務します。 採用後の異動は、本人の能力・適性などに応じて、将来に向けた能力開発といった観点も加味しながら総合的に判断しています。

3 採用情報

◆ 採用実績

○ 令和7年度職員採用試験状況（令和8年4月1日付）

区分	職種	受験 申込者	一次 合格者	二次 合格者	最終 合格者	採用 決定者
大学卒	事務員	112	64	35	17	11
	技術員(土木)	4	4	1	1	0
	技術員(電気)	0	0	0	0	0
	技術員(建築)	1	1	0	0	0
保健師		7	7	3	2	0
保育士・幼稚園教諭		11	11	8	5	4
短大卒	事務員	9	8	5	5	2
	技術員(土木)	0	0	0	0	0
	技術員(電気)	0	0	0	0	0
	技術員(建築)	0	0	0	0	0
高校卒	事務員	17	12	8	4	2
	技術員(土木)	0	0	0	0	0
	技術員(電気)	0	0	0	0	0
	技術員(建築)	0	0	0	0	0
障がい者	事務員	5	5	1	1	0
社会人経験者（8月）	事務員	22	12	8	4	1
	事務員（デジタル）	4	2	2	1	1
	技術員(土木)	0	0	0	0	0
	技術員(電気)	2	2	1	0	0
	技術員(建築)	0	0	0	0	0
	保育士・幼稚園教諭	2	0	0	0	0
キャリアリターン	事務員	1	1	1	1	1
	技術員(土木)	0	0	0	0	0
	技術員(電気)	0	0	0	0	0
	技術員(建築)	0	0	0	0	0
	保育士・幼稚園教諭	0	0	0	0	0

3 採用情報

◆ 採用実績

○ 令和7年度職員採用試験状況（令和8年4月1日付）

区分	職種	受験 申込者	一次 合格者	二次 合格者	最終 合格者	採用 決定者
社会人経験者（12月）	事務員	14	10	3	3	3
	事務員（デジタル）	0	0	0	0	0
	技術員（土木）	1	1	1	1	1
	技術員（電気）	0	0	0	0	0
	技術員（建築）	0	0	0	0	0
	保健師	1	1	0	0	0
キャリアリターン	事務員	0	0	0	0	0
	技術員（土木）	0	0	0	0	0
	技術員（電気）	0	0	0	0	0
	技術員（建築）	0	0	0	0	0
	保育士・幼稚園教諭	0	0	0	0	0
合計		213	141	77	45	26

4 先輩職員にインタビュー

<質問>

- ① いま、どんな仕事をしているか？また、やりがいに感じることは何か？
- ② 職場の雰囲気はどうか？
- ③ 受験生へのメッセージ



事務員（令和7年度入庁）

安全安心課・防災危機管理係

- ①防災業務に携わっています。市民の命に関わる仕事のため責任重大ですが、その分、やりがいも感じます。
- ②気軽に相談できる温かい雰囲気です。仕事以外の話でも気さくに話しかけてくださり、すぐに職場に馴染めました。
- ③焦らず自分を信じて、これまでの努力を発揮してください。皆さんと一緒に働ける日を楽しみにしています。



事務員（令和7年度入庁）

税務課・資産税係

- ①固定資産税の賦課に係る業務に携わっています。主に、家屋の図面を描いたり、新築の建物の調査を行ったりしています。市の歳入の中でも重要な要素であるため、やりがいがあります。
- ②分からないことや難しいことはすぐに相談に乗ってくれます。また、上司が気にかけてくれているため、困っているとすぐに声をかけてくれます。自分だけで悩まず、職場全体で業務を進めていけるのがありがたいです。
- ③採用試験は大きな試練かもしれませんが、皆さんが今まで培ってきた経験や努力してきたことは決して裏切りません。絶対乗り越えることができます。そんな皆さんと一緒に働けるのを楽しみにしています。



事務員（令和7年度入庁）

保険年金課・給付年金係

- ①国民年金と後期高齢者医療保険料の徴収業務を担当しています。将来を支える制度に携わることができる点や、目に見えて成果が出る点にやりがいを感じています。
- ②分からないことや不安なことを相談しやすい環境です。先輩や上司がとても気にかけてくださり、業務を円滑に進めることができています。
- ③試験に向け緊張やプレッシャーがあると思いますが、積み重ねてきた努力は必ず力になります。最後まで諦めず頑張ってください。皆さんと一緒に働ける日を楽しみにしています。

4 先輩職員にインタビュー

<質問>

- ① いま、どんな仕事をしているか？また、やりがいに感じることは何か？
- ② 職場の雰囲気はどうか？
- ③ 受験生へのメッセージ



事務員（令和7年度入庁）

こども課・入園給付係

- ① 保育園等の入園業務を担当しています。市民の温かいお言葉や笑顔に触れ、子どもの未来を支える責任とやりがいを感じています。
- ② 日々学びの連続ですが、上司や先輩方が丁寧にご指導くださる温かい職場です。安心して成長できる環境があります。
- ③ 就職活動は自分と向き合う大切な機会です。周囲を頼りながら自分なりの答えを見つけてください。共に働ける日を心待ちにしています！



事務員（令和7年度入庁）

生涯学習課・生涯学習係

- ① 市内11公民館の施設管理を行っています。自身の仕事が直接利用者への利便性向上に直結する、やりがいのある仕事です。
- ② 迷った時は先輩や上司になんでも質問できる職場です。課関係なく職員同士で沢山連携を図っているので日々の業務を円滑に進めています。
- ③ 努力した分緊張しますが、プラス思考・プラスイメージ・プラス感情で頑張ってください！皆さんと一緒に働ける日を楽しみにしています！



館林市総務部人事課人事係

〒374-8501 群馬県館林市城町1-1

TEL0276-47-5117（直通）

✉ jinji@city.tatebayashi.gunma.jp