



## 冬の省エネ術

寒い冬はエネルギー使用量が増える季節です。  
住まいの「暖房・照明・家電等の使い方」を見直すだけで、快適さはそのままに光熱費を抑えられます。  
毎日の小さな積み重ねが、光熱費の節約にも地球にもやさしい選択につながります。  
以下のチェックリストを活用し、できるところから始めましょう。

### ～ チェックリスト ～

#### 照明

- ☐ 不要な照明は消しましょう
- ☐ 部屋の明るさを下げましょう
- ☐ LEDへ転換しましょう



#### エアコン

- ☐ 風向を下向きにしましょう
- ☐ 重ね着や加湿で体感温度を上げましょう
- ☐ フィルターの清掃をしましょう
- ☐ 扇風機等で暖気を循環させましょう
- ☐ 窓を厚手のカーテンで覆いましょう



#### 冷蔵庫

- ☐ 設定温度を1段階下げましょう(強→中)
- ☐ 開閉回数を減らしましょう
- ☐ 食品を詰め込み過ぎないようにしましょう
- ☐ 壁との間に間隔をあけて設置しましょう



#### 暖房器具

##### こたつ

- ☐ 断熱マットや上掛けを使用し暖気を逃さないようにしましょう

##### 電気カーペット

- ☐ 暖房面積を半分にしましょう
- ☐ 断熱マットを下に敷きましょう

##### 温水洗浄便座

- ☐ タイマー機能を使用しましょう
- ☐ 未使用時はふたを閉じましょう



#### その他

##### テレビ

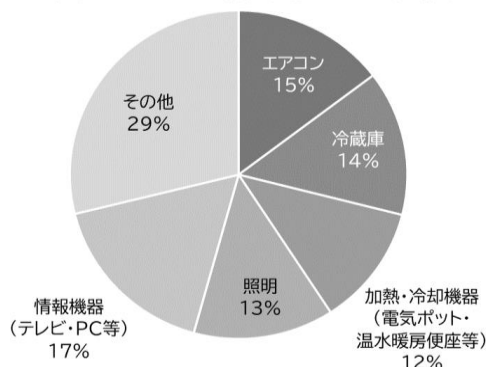
- ☐ 画面の輝度を下げましょう

##### 洗濯機・乾燥機

- ☐ 洗濯容量の8割を目安に
- ☐ 部屋干しと併用しましょう



家庭における消費電力量の内訳



参考)温室効果ガスインベントリオフィス  
全国地球温暖化防止活動推進センター

「館林市公式LINE」を活用しよう! (無料)

- ☒ ごみの日の通知
- ☒ ごみ分別検索機能
- ☒ ごみの日カレンダーの検索

館林市 公式LINE

ID: @tatebayashi\_city

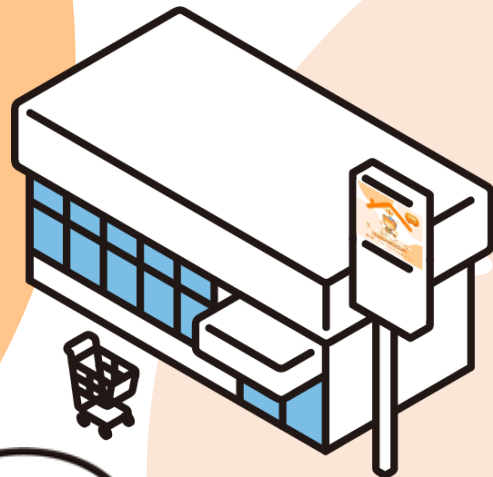




# ウォームシェア たてばやし

## 宣言 2 温室効果ガス排出量「ゼロ」に向けた取り組み

家庭における複数の暖房使用をやめ、家庭や地域で同じ空間で楽しみながら暖まり、省エネに取り組もうという考え方を「ウォームシェア」といいます。



### 実施期間

令和7年11月1日(土)  
～令和8年2月28日(土)

館林市では  
ウォームシェアスポット  
としてご登録いただける  
施設を募集しています

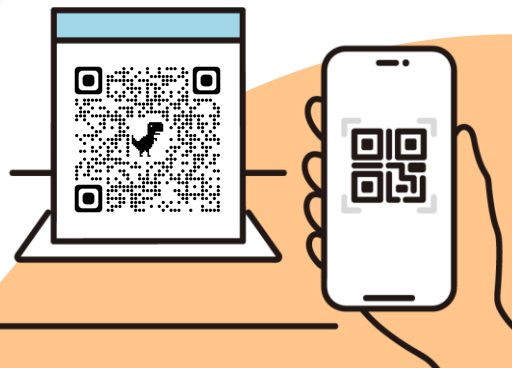
### 街でウォームシェア

家庭の暖房を止めて  
ウォームシェアスポット  
に出かければ、みんなで  
心も体も暖かく過ごせ  
ます。



### 家族やご近所でウォームシェア

みんなでひとつの部屋に集ま  
って過ごせば、エネルギー消費  
を減らせるだけでなく、コミュ  
ニケーションも深まります。



ウォームシェア たてばやし

### WARM SHARE 登録施設一覧

1 館林市役所	9 六郷公民館	17 つつじが岡ふれあいセンター
2 赤羽公民館	10 第一資料館	18 アゼリアモール
3 大島公民館	11 田山花袋記念文学館	19 とりせん 富士見町店
4 郷谷公民館	12 館林市立図書館	20 とりせん 松原店
5 城沼公民館	13 児童センター	21 とりせん 成島店
6 多々良公民館	14 西児童館	22 とりせん 朝日町店
7 分福公民館	15 赤羽児童館	23 群馬県立館林美術館
8 三野谷公民館	16 館林市総合福祉センター	

発行

館林市

地球環境課

〒374-8501 館林市城町1番1号

T E L: 0276-47-5124

E-mail: [kankyo@city.tatebayashi.gunma.jp](mailto:kankyo@city.tatebayashi.gunma.jp)

過去発行分も HP に掲載しています

館林市 環境情報紙

