



QUY ĐỊNH VỀ VIỆC BỎ RÁC VÀ CÁCH XỬ LÝ RÁC THẢI

TUÂN THỦ VỀ THỜI GIAN



Hãy đem rác đến nơi thu gom trước **8 giờ 30 phút** sáng ngày thu gom rác. Nếu bạn đặt rác vào đêm trước ngày thu gom hoặc sau khi xe thu gom rác đã thu xong, thì rất có thể sẽ bị mèo hoang hoặc quạ bới mở túi rác, dẫn đến tình trạng ô nhiễm môi trường. Vì vậy, hãy đem rác đúng giờ, đúng ngày quy định. Thời gian hoạt động của xe chở rác không cố định, vì vậy, nếu đem muộn hơn giờ quy định sẽ không được thu gom. Vui lòng tuân thủ đúng giờ thu gom rác thải!!

CÙNG NHAU PHÂN LOẠI RÁC

Nếu trộn lẫn các loại rác với nhau thì nó là rác thải, nhưng nếu biết cách phân loại, nó sẽ trở thành tài nguyên có thể tái sử dụng. Những loại rác cháy được như giấy, báo.... **nếu bị vứt lẫn cùng những loại rác cháy được khác, nó sẽ trở nên lãng phí**, nhưng nếu biết cách phân loại và để riêng, chúng ta có thể sử dụng chúng như một nguồn tài nguyên. Vì vậy, hãy cùng nhau phân loại rác một cách hợp lý!



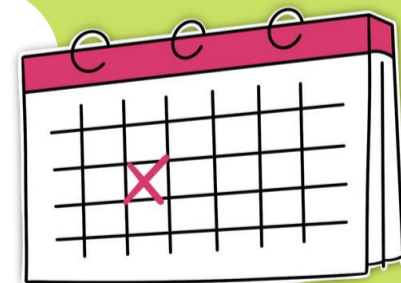
NƠI BỎ RÁC ĐÚNG QUY ĐỊNH



Hãy bỏ rác tại địa điểm thu gom rác đã được quy định trong khu vực mà mình sinh sống và tuân thủ đúng các quy định về bỏ rác. Nếu trường hợp các bạn chưa nắm rõ về vị trí thu gom rác tại nơi mình ở, hãy hỏi lại cán bộ khu, cán bộ ngoài shiyakusho hoặc những người hàng xóm của bạn!

TUÂN THỦ ĐÚNG NGÀY BỎ RÁC

Ngày thu gom rác được quy định theo từng khu vực mà bạn sinh sống. Ngày đó được ghi ở bảng chỉ dẫn và được dán ở nơi thu gom. Hãy kiểm tra ngày thu gom trước khi bỏ rác và tuân thủ đúng theo quy định.



VỀ RÁC CHÁY ĐƯỢC

Về rác cháy được, hãy sử dụng túi ni long (trong suốt hoặc mờ) có thể nhìn thấy bên trong.

