



쓰레기의 규칙과 매너

시간을 지키자

이른 아침부터 **8시 30분**까지 수집소에 보내주세요.

전날 밤이나 수집 후에 나오면, 들판 고양이와 까마귀에 거칠고, 쓰레기가 흩어지는 원인이 되거나, 이웃 분들에게 폐를 끼치기 때문에, 반드시 당일 아침에 내주세요. 수집 차량의 운행시간은 일정하지 않으므로, 늦게 내면 수집되지 않을 수도 있습니다. 주의해 주십시오.



분별하자.

섞어버리면 쓰레기이지만, 분별하면 자원이 됩니다.

가연 쓰레기 중에는 자원이 되는 것, **특히 종이가 많이 섞여 있습니다 쓸데없이 태워졌습니다.** 제대로 분별하면 자원으로써 유효하게 이용할 수 있으므로, 협조해주세요.



정해진 수집 장소에

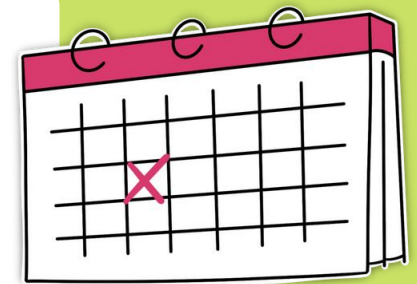
거주 지역에서 **정해진 수집 장소에** 내꺼내자.

매너를 지켜 사용하십시오. 또한, 수집소의 장소를 모르는 경우, 자치회의 임원이나 이웃에게 문의해 주세요.



수집일을 지키고

정해진 날에 버리자. 수집일은 지역에 따라 다릅니다. 또, 쓰레기는, 구별마다 널 날이 정해져 있습니다.



가연 쓰레기에 대해서는

안쪽이 보이는 가방 (투명 또는 반투명) 사용하여 버리십시오.