



# REGLAS PARA BOTAR LA BASURA



## RESPETEMOS LA HORA DE BOTAR LA BASURA

Sacar la basura el mismo día hasta las **8:30 AM** en el lugar destinado.

Si saca la basura en la noche del día anterior o después de que el camión lo haya recogido, los gatos o cuervos pueden romper las bolsas e incomodar a los vecinos. El camión no pasa a una hora exacta así que favor de tomar precauciones.



## SEPAREMOS CORRECTAMENTE LA BASURA

Si separa correctamente la basura, esta se puede convertir en un recurso !

**Una gran cantidad de papel se está mezclando con la basura para quemar**, lo que hace que se desperdicie en vez de poder reciclarlo. Agradeceríamos su cooperación.



## BOTAR LA BASURA EN EL LUGAR DESIGNADO

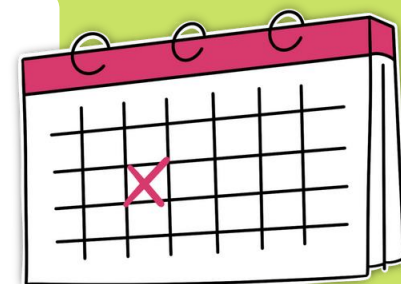
Dejarlo en el punto designado de acuerdo a su zona !

Por favor, siga la reglas establecidas. Si no sabe dónde está el punto de recojo, preguntar a la asociación de vecinos o a sus mismos vecinos.



## RESPETAR EL DÍA DE RECOLECCIÓN

Las fechas de recolección varían según la zona donde vive y tipo de basura.



## Sobre la basura combustible

Utilice una bolsa transparente o translúcida que permita ver el interior.