

エコシティ **ごみゼロ版**

プラスチックごみを減らそう！～いつか自分に返ってくる～

マイクロプラスチックとは？

大きさが5mm以下の小さなプラスチックごみのことです。ペットボトルやレジ袋などのプラスチック製品が、年月をかけて太陽光や河川・海の影響で細分化されることでマイクロプラスチックとなります。



ポイ捨てなどにより散らばったごみが河川などを通じて海へたどり着きます。プラスチックは自然分解されにくく海の生き物がエサと間違えて食べてしまい最悪死んでしまいます。さらにマイクロプラスチックを食べた生き物を私たち人間が食べることで人体への影響も懸念されています。

資源とごみ分別アプリダウンロードはこちらから

私たちにできること

■ マイバックやマイボトルを使う

レジ袋を断り、ペットボトルの使用を減らす



■ プラスチック製のものを多くもらわない

ビニール袋、プラスチック製ストローやスプーンなどの使用を減らす



■ ポイ捨てをしない



■ きちんと分別をする



館林市は海に面していませんが、河川などを通じて海へ流れついていることから無関係ではありません。まずは身近なところからはじめてみましょう。

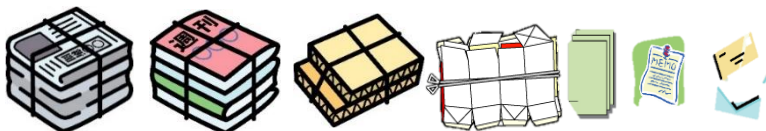
雨の日に紙類・布類は出さないでください



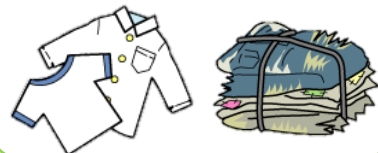
これから梅雨の時期がきます。紙類や布類は雨で濡れると、せっかく分別していただいたのにリサイクルできなくなってしまいます。

資源物の収集日が雨だった場合、紙類・布類は次回の収集日に出してください。

●紙類● 新聞紙、雑誌、段ボール、紙パック、雑紙



●布類● 衣類、シーツ類

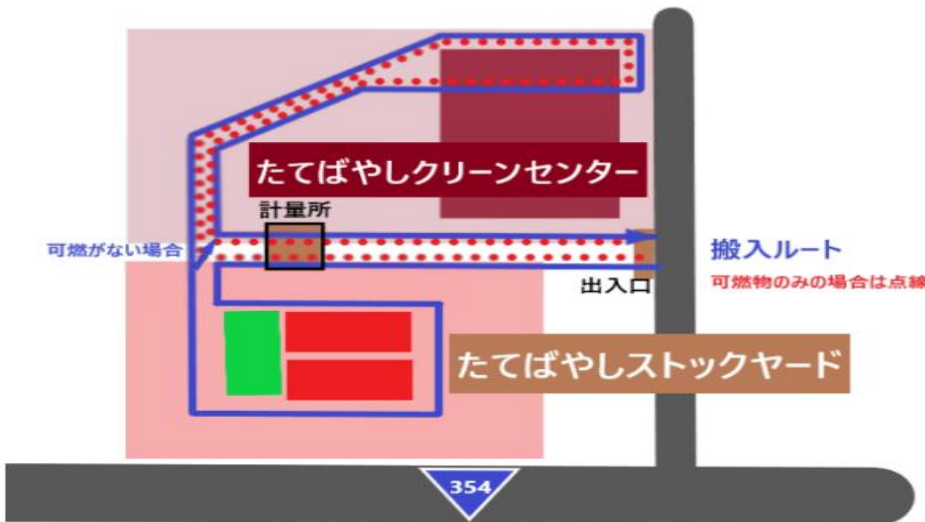


たてばやしストックヤードはもう、ご利用になりましたか？

～たてばやしクリーンセンターは燃やせるごみ以外もお持ち込みできるようになりました～

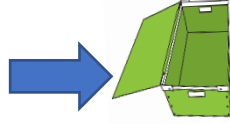
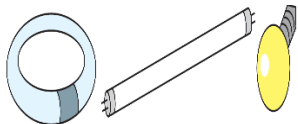
■ 搬入の際のお願い ■

- ① 「燃やせるごみ」と「燃やせないごみ・資源物・プラスチック」を一緒に持込む場合は品目ごとに降ろす場所が異なります。事前の分別をお願いします。
- ② 「燃やせないごみ・資源物・プラスチック」→「燃やせるごみ」の順番に降ろしていただきますので、降ろしやすいようにお車に積み込んでください。



拠点回収案内

割れていない蛍光管、白熱電球



外箱や袋などから出し、包装を外して回収ボックスに入れる。割れたものは**燃やせないごみ**へ

- 回収場所● 蛍光管回収協力店の表示のある電気店、ホームセンター、市役所、各公民館、総合福祉センター、城沼総合体育館

廃食用油



家庭から発生した廃食用油（植物油のみ）を回収
※動物性油（ラードなど）や機械油（オイル）、灯油、薬品で固めた油は回収できません。ペットボトルなどの中身が確認することができ、こぼれないよう密閉できる容器でお持ちください。ガラス容器は回収できません。

- 回収場所 館林市役所
各公民館
総合福祉センター
- 回収日時 平日午前 9 時～午後 5 時まで
開館日（開館時間内）
開館日（開館時間内）

※蛍光管・廃食用油は、いずれも事業所で使用されたものは出せません。

発行者

館林市役所 市民環境部 地球環境課 資源対策係
〒374-8501 館林市城町 1 番 1 号 電話 0276-47-5126