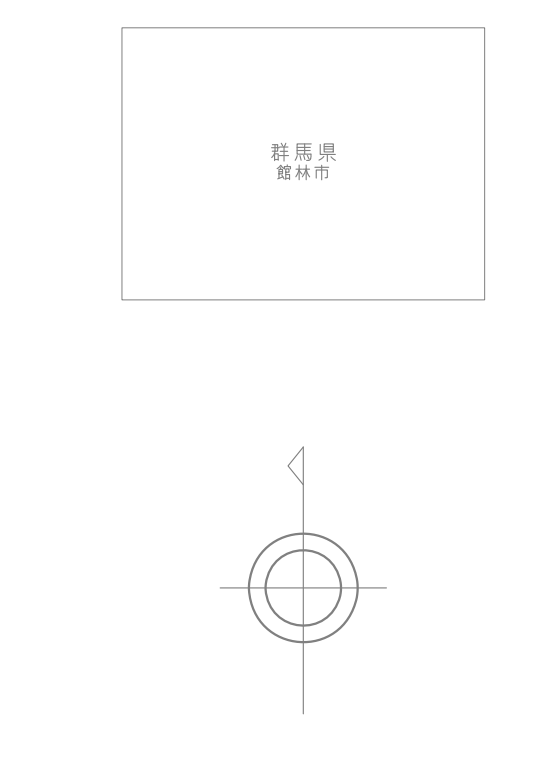


館林市都市計画図 12



	1	2	3						
4	5	6	7	8	9	10			
11	12	13	14	15	16	17			
18	19	20	21	22					
23	24	25	26	27	28				
29	30	31							



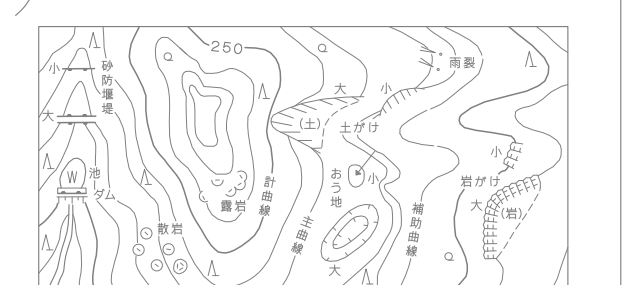
記号

- 建築敷地
- 地籍区画
- 道路中心線
- 道路境界線
- 排水路
- 鉄道線
- 路面電車線
- バス線
- 歩道
- 自転車道
- 電線
- 上下水道
- 下水道
- 排水路
- 道路中心線
- 道路境界線
- 排水路
- 鉄道線
- 路面電車線
- バス線
- 歩道
- 自転車道
- 電線
- 上下水道
- 下水道
- 排水路

- 排水路
- 鉄道線
- 路面電車線
- バス線
- 歩道
- 自転車道
- 電線
- 上下水道
- 下水道
- 排水路

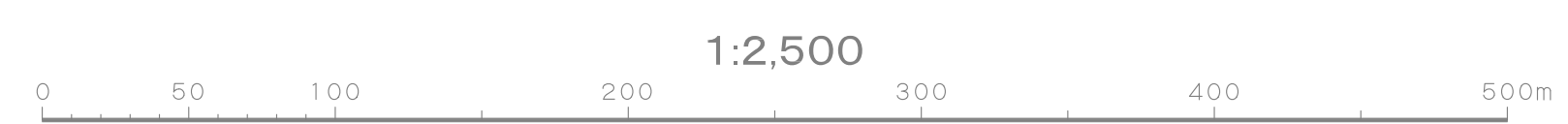
- 排水路
- 鉄道線
- 路面電車線
- バス線
- 歩道
- 自転車道
- 電線
- 上下水道
- 下水道
- 排水路

- 排水路
- 鉄道線
- 路面電車線
- バス線
- 歩道
- 自転車道
- 電線
- 上下水道
- 下水道
- 排水路



株式会社バスコ調製

- 1.平成19年12月編製途中完成
- 2.平成21年11月再編製
- 3.令和元年12月編製途中完成
- 4.令和2年8月再編製



1:2,500

「この図面は、国土利用計画法に基づいて作成されたものである
 (昭和三十九年) 国土庁告示第18号」
 「この図面は、国土利用計画法に基づいて作成されたものである
 (昭和三十九年) 国土庁告示第18号」

本図は平成14年国土利用計画法
 第18号の告示に基づいて作成されたものである
 製図スケールはメートル
 製図に使用している各種記号は世界測地系による
 測図に準拠してあり、各種記号はメートル単位
 での表示であり、各種記号の平均距離
 は各記号のスケールに準拠してメートル

館林市都市計画図 12