

# 【群馬県館林市】西部第一中地区(道路区画)



## 土地区画整理事業により館林駅西側隣接市街地を新しい街に

- 館林駅西側の土地区画整理事業による基盤整備により、駅西側隣接市街地の形成と地域活力の向上
- 館林駅西口駅前広場新設整備、都市計画道路や区画道路の整備により、館林駅の交通結節機能強化と公立館林厚生病院(2次救急医療機関)へのアクセス強化 ※館林駅から館林厚生病院までのバスによる移動時間11分を5分に短縮
- 整備済みである館林駅橋上駅舎、東西駅広連絡通路、西部一号線立体交差と土地区画整理事業による館林駅西口駅前広場新設整備により、駅や鉄道敷地により東西に分断された市街地のアクセスが向上

### 都市計画道路整備により快適で利便性の高い地域へ



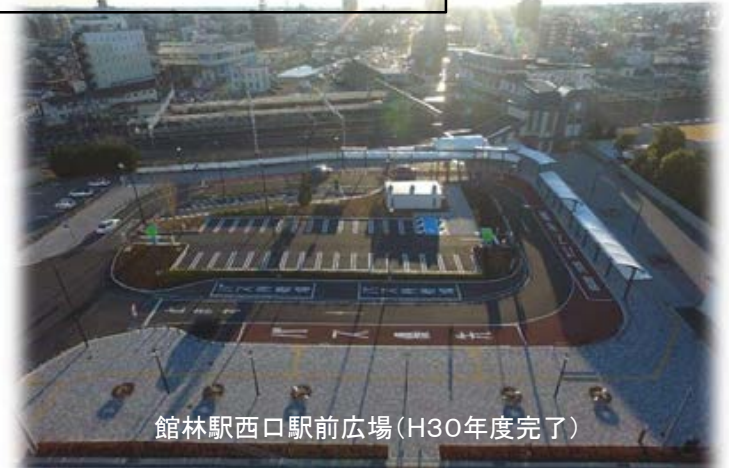
(都) 駅西通り線(整備中)



(都) 西部二号線(整備中)



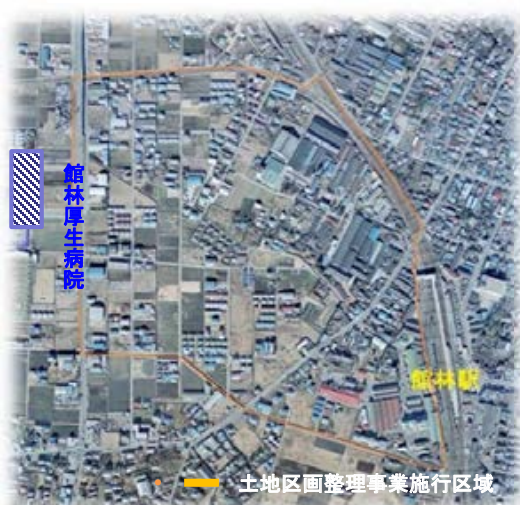
(都) 西部一号線



整備前(昭和50年時点)



現在(平成29年時点)



都市再生整備事業(H16~H20)により、館林駅橋上駅舎、東西駅前広場連絡通路、西部一号線立体交差を整備完了、土地区画整理事業による西口駅前広場をはじめとする基盤整備により、駅西側隣接市街地の形成と東西市街地のアクセス向上、館林駅の交通結節機能強化をはかる。

