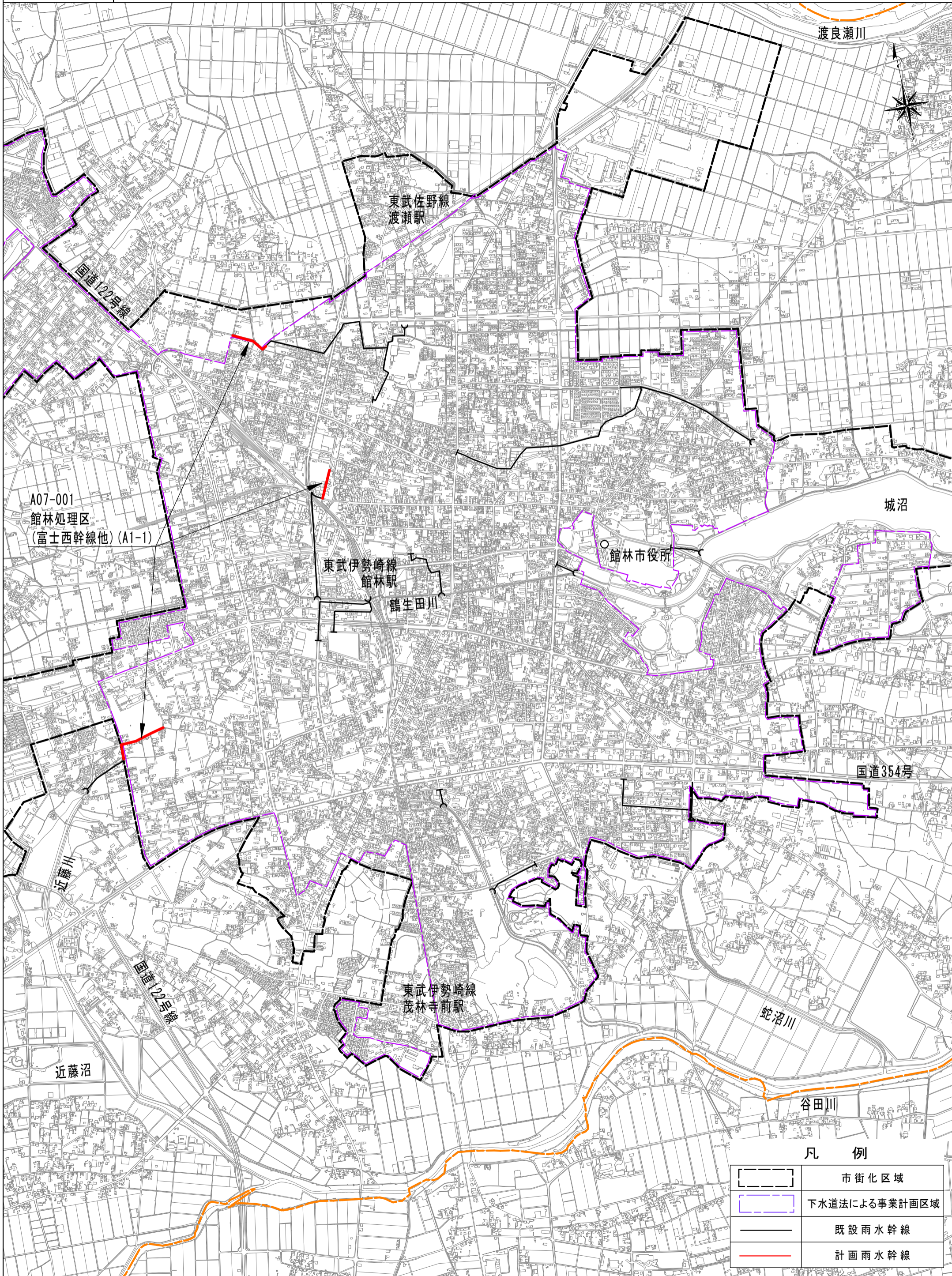


計画の名称	館林市における安全で安心な暮らしを実現するための基盤整備(重点計画)
計画の期間	令和5年度～令和9年度(5年間)



A07-001  
館林処理区  
(富士西幹線他) (A1-1)

凡 例

	市街化区域
	下水道法による事業計画区域
	既設雨水幹線
	計画雨水幹線