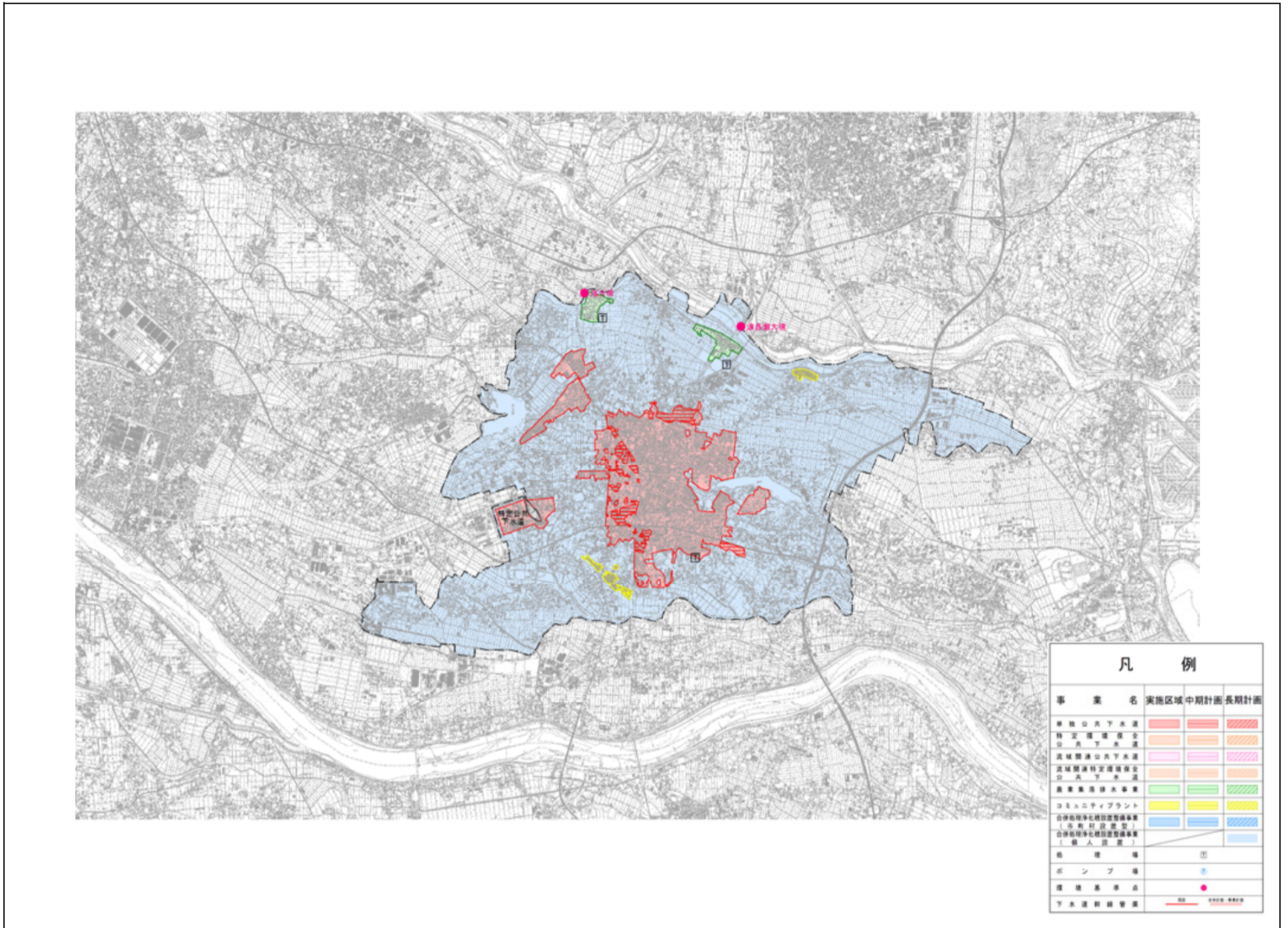


整備区域図



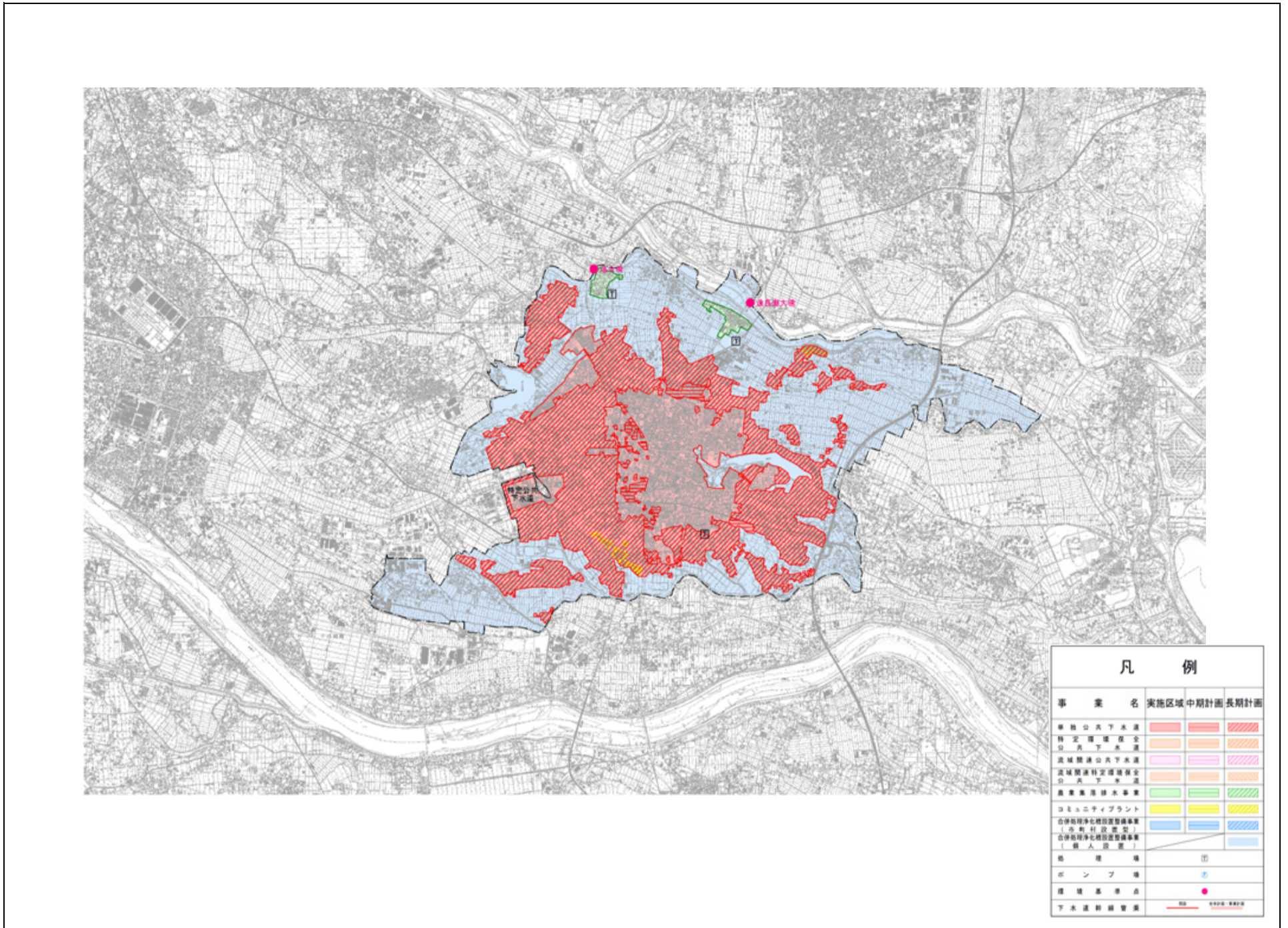
整備計画
①整備スケジュール

計画区分	事業	事業内容	1	2	3	4	5	6	7	8	9	10	11
			平成29年	平成30年	平成31年	平成32年	平成33年	平成34年	平成35年	平成36年	平成37年	平成38年	平成39年
施設整備	下水道	未整備地域の整備	[Red bar]										
	農集排	農業集落排水処理施設の整備	[Green bar]										
	浄化槽	浄化槽設置整備事業	[Blue bar]										
実行メニュー (早期概成)	共通	汚水処理計画の見直し検討	[Black bar]										
		期間短縮手法による整備の実施	[Black bar]										
		接続の推進	[Black bar]										
		合併処理浄化槽設置の推進	[Black bar]										

②目標値、目標指標
アクションプラン(平成39年)

		全体	公共下水道	集落排水施設	浄化槽		その他	早期概成手法	備考 (早期概成手法の内容)
					個人設置型	市町村設置型			
整備手法	整備人口(人)	64,362	36,978	645	24,786	0	1,953		・人口減少及び財政状況等を踏まえた汚水処理計画の見直しを検討する。(公下、浄化槽) ・クイックプロジェクトによる施工を検討する(道路線形に合わせた施工による整備等)。(公下) ・毎戸説明による接続率向上(公下、農集) ・リーフレット配布等による啓発活動により、合併処理浄化槽設置を推進する。(浄化槽)
	整備面積(集合処理分)(ha)	1,027	957	44			26		
目標値	汚水処理人口普及率(%)	91.6%	52.6%	0.9%	35.3%	0.0%	2.8%		
概算事業費	総建設事業費(百万円)	50,707	41,929	1,589	7,188	0			
	年間維持管理費(百万円/年)	780	203	13	545	0	19		
整備人口1人当たりの建設費用(千円/人)		788	1,134	2,464	290	0	0		
実施メニュー	汚水処理計画の見直し検討		○		○				
	期間短縮手法による整備の実施		○						
	接続の推進		○	○					
	合併処理浄化槽設置の推進				○				

整備区域図



整備計画

①長期的な整備・運営管理内容

課題1	下水道未普及地域の解消
課題2	汚水処理施設の老朽化に伴う更新需要の増大
課題3	合併処理浄化槽への転換

②スケジュール

計画区分	事業	事業内容	15	20	25	30
			平成44年	平成49年	平成54年	平成59年
実行メニュー (運営管理)	共通	下水道未普及地域の整備				
		汚水処理施設の統廃合				
		合併処理浄化槽設置の推進				

③目標値、目標指標
長期的な整備・運営管理

整備手法	項目	全体	公共下水道	集落排水施設	浄化槽		その他
					個人設置型	市町村設置型	
整備手法	整備人口(人)	61,330	57,478	534	3,318	0	0
	整備面積(集合処理分)(ha)	2,814	2,770	44			0
ベンチマーク (指標)	汚水処理人口普及率(%)	100.0%	93.7%	0.9%	5.4%	0.0%	0.0%
概算 事業費	総建設事業費(百万円)	110,559	101,782	1,589	7,188	0	
	年間維持管理費(百万円/年)	412	307	13	73	0	19
実施メニュー	下水道未普及地域の整備		○				
	汚水処理施設の統廃合		○	○			○
	合併処理浄化槽設置の推進				○		