



# 館林市議会

## 新年号

(第236号)

令和8年1月1日

令和8年 頌春



館林観光写真コンテスト入賞作品

### 新年のごあいさつ



館林市議会

議長 渋谷 理津子

輝かしい新春を迎え、市議会を代表いたしまして、謹んで新年のごあいさつを申し上げます。

また、平素より市民の皆様には、議会運営に対するご理解ご協力を賜り、厚くお礼申し上げます。

さて、本年は午年で、なかでも「丙午」に当たります。勢いと活力をもって物事が大きく前進する攻めの年であると同時に、足元を固め、備えを怠らないことの大切さも改めて胸に刻む年でもあります。

振り返れば昨年は、物価高や国際情勢の緊張が続いたほか、人間の生活圏への頻繁なクマの出没など、地域経済や私たちの暮らしへの影響が懸念される様々なできごとがありました。一方で、デジタル化や脱炭素化の推進、災害対策の強化など、次の時代への土台づくりも着実に進んだ一年となりました。

こうした中、本市におきましては、まちのにぎわいや雇用の創出に向けた新たな産業団地の開発など将来を見据えた事業や、三年後の「第83回国民スポーツ大会」に向けた競技環境・受入体制の整備など、様々な施策を進めているところでございます。

市議会といたしましても、行政との連携を図りながら、持続可能で安全・安心なまちづくりを力強く推進していく所存でございますので、市民の皆様の尚一層のご支援ご協力を賜りますよう、お願い申し上げます。

結びに、本年が皆様にとりまして、健やかで実り多い一年となりますことを心よりご祈念申し上げます。新年のごあいさつとさせていただきます。

# 謹賀新年

本年もよろしくお願ひいたします

2026年 元旦 



## 総務文教常任委員会

委員長 柴田 信  
副委員長 飯島 一志  
委員 池森のり子・堀口きく枝  
田辺純子・遠藤重吉



総務文教常任委員会は、政策企画部、総務部、教育委員会などを所管し、行政全般の基盤整備と教育環境の充実に努めております。

昨今の社会経済情勢は依然として不透明であり、少子高齢化の進行や地域経済の活性化、防災・減災対策、人材育成など、地方自治体を取り巻く課題は多岐にわたっております。

総務文教常任委員会といたしましては、市民の皆さまの声を大切に受け止めて、時代の変化に即した政策の推進と、安心して暮らせる地域づくりに一層努力してまいります。

本年もどうぞよろしくお願ひ申し上げます。

## “年賀状を出すことは 禁止となっています”

公職選挙法により、議員が選挙区内に対し、年賀状等時候のあいさつ状（自筆による答礼を除く）を出すことは禁止となっておりますので、皆様のご理解とご協力の程よろしくお願いいたします。





## 市民福祉常任委員会

委員長 野本 泰生

副委員長 岩上 博志

委員 川村 幸人・齊藤 貢一

篠木 正明・野村 晴三



市民福祉常任委員会は、市民環境部・福祉部・健康こども部の所管事項に関して市政の発展と市民福祉の向上や健康増進、子育て支援に寄与すべく活動しております。

すべての人にやさしい福祉の提供と環境にやさしい社会の実現を目指すとともに、健やかに子どもが育つための支援を行い、住んで良かったと思われるような館林市政を目指してまいります。

今後も委員一同、市民視点で諸課題に取り組み、市民福祉向上のため努めてまいります。本年もよりしくお願い申し上げます。

## 経済建設常任委員会

委員長 平井 玲子

副委員長 小林 但弥

委員 岡野 陽子・渋谷 理津子

権田 昌弘



経済建設常任委員会は、経済部、都市建設部、農業委員会の所管事項を担当しております。

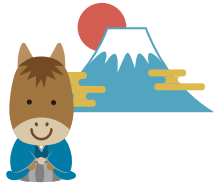
市制施行七十周年を経て新たな時代を迎える本市の更なる発展に向け、地域経済の活性化、住環境の充実や道路・公園など生活基盤の整備、そして地域農業の振興に力を注いでまいります。

社会経済情勢の変化にも柔軟かつ的確に対応し、市民の皆様が安心して暮らせるまちづくりに、委員一同、誠心誠意取り組んでまいります。

本年もどうぞよろしくお願い申し上げます。



## ◇正副議長・市議会各委員会・一部事務組合等議会議員・各種機関委員名簿 (市議会選出)



○◎  
権平田岡小堀飯  
田井辺野林口島  
昌玲純陽但き一  
弘子子子弥枝志

## 議会報編集委員会

○◎  
遠篠斉岩飯平権  
藤木藤上島井田  
重正貢博一玲昌  
吉明一志志子弘

## 議会運営委員会

## 市議会各委員会

議長  
副議長  
川村幸人  
渋谷理津子

## 市議会正副議長



渋谷理津子

群馬県後期高齢者医療  
広域連合議会議員

平井玲子  
渋谷理津子

群馬県東部水道  
企業団議会議員

野本泰生  
岡野陽子  
堀口さく枝

## ◇

館林地区消防  
組合議会議員

野村晴三  
池森のり子  
権田昌弘  
斉藤貢一

## ◇

館林衛生施設  
組合議会議員

遠藤重吉  
小藤但弥  
岩上博志  
篠木正明

## ◇

邑楽館林医療  
企業団議会議員

## 一部事務組合等議会議員

## 各種機関委員

野村晴三

## 民生委員推薦会

斉藤貢一  
篠木正明

群馬県共同募金会  
館林市支会

野村晴三

## 手をつなぐ育成会

飯島一志  
岩上博志  
野本泰生  
柴田信

## 総合農政推進協議会

小林但弥  
平井玲子  
川村幸人  
渋谷理津子

## 労使教育委員会

平井玲子

## 観光協会

小林但弥  
平井玲子  
渋谷理津子

## 融資審査委員会

小林但弥  
岡野昌弘  
権田昌弘

市営住宅入居者  
選考委員会

小林但弥  
岡野陽子  
権田昌弘

## 空家等対策協議会

平井玲子

## 都市計画審議会

小林但弥  
平井玲子  
川村幸人  
渋谷理津子

花と緑の館林  
づくり協議会

平井玲子

## 社会教育委員

柴田信

ラブホテル等  
施設環境会議

飯島一志  
柴田信

## 市議会会派構成

## 緑水クラブ

権田昌弘  
小林但弥  
小森のり子  
池上博志  
岩本泰生  
野田信  
柴田昌弘  
渋谷理津子  
遠藤重吉  
野村晴三

## 公明党

平井玲子  
堀口さく枝

日本共産党  
館林市議団

篠木正明  
田辺純子

## 一心会

川村幸人  
飯島一志

## フォーラム館林

斉藤貢一  
岡野陽子

## 市議会からのお知らせ

市議会だよりの表  
紙写真を募集して  
おります！  
市民の皆様は親し  
まれ身近に感じるこ  
とができる市議会だ  
よりの目指し、表紙  
に掲載する写真を募  
集しております。

○応募期間  
随時受付  
○応募資格  
市内に在住もしくは  
は市内に通勤、通  
学されている方  
○応募写真  
館林市内で撮影さ  
れた四季折々の風  
景、行事など

※応募する際は、募集  
要項（市議会ホー  
ムページ）を必ず  
確認してください。

ここから  
アクセス！



◎印委員長  
○印副委員長  
◇印組合議長  
☆印会派代表者