

# ボーリング柱状図

調査名 館林市新宿一丁目地質調査業務委託

ボーリングNo. 54392492001

事業・工事名

シートNo.

ボーリング名	B-1	調査場所	館林市新宿一丁目地内	北緯	36° 14' 30.5700"
発注機関	館林市教育委員会 学校給食センター	調査期間	平成27年 7月 8日～平成27年 7月10日	東経	139° 31' 45.5500"
調査業者名		主任技師		現場代理人	
コ 鑑 定 者		ボーリング責任者			
孔口標高	KBM 0.85m	角	180° 上 90° 下 0°	方 向	北 0° 270° 西 90° 東 180° 南
総掘進長	25.45m	度	0°	地盤勾配	0° 水平 0° 鉛直 90°
使用機種	試錐機 KOKEN OP-2型 エンジン ヤンマー NFD-9型	ハンマー落下用具	半自動型	ポンプ	大野 60S型

標尺	層高	厚度	深度	柱状図	土質区分	色相	対密	相対稠度	記 事	粒度試験による土質区分	標準貫入試験					原位置試験		試料採取	掘進	
											深 度	10cm毎の打撃回数	打撃回数/貫入量	N 値	深 度	試 験 名 及び 結 果	深 度			試 料 採 取 方 法
0.00	0.85	0.85			盛土	暗褐			砂質シルト主体の盛土。		1.15	3	3	3	9					
					埋土	暗茶		中位	礫やセメントガラ、レンガ片等の廃棄物を点々と混入する。全体に乱れており、人工土とみられる。含水少位～中位。	7/9	2.15	2	3	1	6					
-1.95	1.95	2.80			粘土混りローム	黄茶褐		軟らかい	粘土分を混入するローム。所々、炭化物混入する。含水少位。		3.15	1	1	1	2					
					凝灰質粘土	灰褐		軟らかい	全体に凝灰質（火山灰質）を帯びた粘土。含水中位。粘性強。		4.15	1	1	1	3					
-3.15	1.20	4.00			粘土混りシルト	灰褐		中位	全体に粘土分を混入するシルト。含水大。粘性強。		5.15	1	1	1	3					
					シルト混り砂	灰褐		緩い	シルト分を混入する細～中砂。含水大。		6.15	2	1	2	5					
-5.05	1.90	5.90			細砂	暗灰褐		中へい	細砂主体で中砂を不規則に混入。所々、φ2～3mm程度の小礫混入。含水中位。		7.15	2	2	3	7					
					シルト混り中砂	灰褐		密な	シルト分を混入する細砂。φ2～3mmの小礫点在。含水少位。		8.15	6	8	10	24					
-6.25	1.20	7.10			シルト混り細砂	灰褐		非常に密な	薄層状にシルトを挟む細砂。含水少位。		9.15	7	8	7	22					
					砂混りシルト	淡黄灰		硬い	砂分を混入するシルト。含水少位。		10.15	11	13	12	36					
-6.65	0.40	7.50			粘土混りシルト	灰褐		硬い	全体に粘土分を混入するシルト。GL-14m以深、固結状を呈する。含水中位。粘性強。		11.15	14	19	17	50	50以上				
					シルト質細砂	淡黄灰		緩い	シルト分を混入する微細砂。含水中位。		12.15	4	2	3	9					
-8.90	2.25	9.75			細砂	暗灰		中へい	ほぼ均一な細砂。含水中位。		13.15	1	1	2	4					
					礫混り砂	暗褐		密な	φ2～30mmの礫を混入する砂。砂は細砂主体で、中砂混入。含水中位。		14.15	3	4	5	12					
-11.30	1.40	12.15			砂混りシルト	灰褐		硬い	砂分を混入する硬質のシルト。含水少位。		15.15	1	1	2	4					
					細砂	暗褐		中へい	細砂を主体とし、中砂混入。含水中位。		16.15	7	8	10	25					
-11.95	0.65	12.80			砂混りシルト	灰褐		非常に硬い	砂分を混入する硬質のシルト。含水少位。		17.15	8	8	10	26					
					細砂	暗褐		密な	細砂主体で、薄層状にシルトを挟む部分有り。含水少位。		18.15	8	11	13	32					
-13.90	1.95	14.75			砂混りシルト	灰褐		非常に硬い	砂分を混入する硬質のシルト。含水少位。		19.15	10	13	14	37					
					細砂	暗褐		密な	細砂を主体とし、中砂混入。含水中位。		20.15	4	5	5	14					
-15.25	1.35	16.10			砂混りシルト	淡黄灰		非常に硬い	砂分を混入する硬質のシルト。含水少位。		21.15	6	9	11	26					
					細砂	暗褐		密な	細砂主体で、薄層状にシルトを挟む部分有り。含水少位。		22.15	7	10	13	30					
-16.70	1.45	17.55			砂混りシルト	灰褐		非常に硬い	砂分を混入する硬質のシルト。含水少位。		23.15	13	15	19	47					
					細砂	暗褐		密な	細砂主体で、薄層状にシルトを挟む部分有り。含水少位。		24.15	7	13	21	41					
-18.80	2.10	19.65			砂混りシルト	灰褐		非常に硬い	砂分を混入する硬質のシルト。含水少位。		25.15	10	14	15	39					
					細砂	暗褐		密な	細砂を主体とし、中砂混入。含水中位。		26.15	10	14	15	39					
-19.65	0.85	20.50			砂混りシルト	灰褐		非常に硬い	砂分を混入する硬質のシルト。含水少位。		27.15	10	14	15	39					
					細砂	暗褐		密な	細砂を主体とし、中砂混入。含水中位。		28.15	10	14	15	39					
-20.90	1.25	21.75			砂混りシルト	淡黄灰		非常に硬い	砂分を混入する硬質のシルト。含水少位。		29.15	10	14	15	39					
					細砂	暗褐		密な	細砂を主体とし、中砂混入。含水中位。		30.15	10	14	15	39					
-22.05	1.15	22.90			砂混りシルト	淡黄灰		非常に硬い	砂分を混入する硬質のシルト。含水少位。		31.15	10	14	15	39					
					細砂	暗褐		密な	細砂を主体とし、中砂混入。含水中位。		32.15	10	14	15	39					
-22.95	0.90	23.80			砂混りシルト	灰褐		非常に硬い	砂分を混入する硬質のシルト。含水少位。		33.15	10	14	15	39					
					細砂	暗褐		密な	細砂を主体とし、中砂混入。含水中位。		34.15	10	14	15	39					
-23.50	0.55	24.35			砂混りシルト	灰褐		非常に硬い	砂分を混入する硬質のシルト。含水少位。		35.15	10	14	15	39					
					細砂	暗褐		密な	細砂を主体とし、中砂混入。含水中位。		36.15	10	14	15	39					
-24.60	1.10	25.45			砂混りシルト	淡黄灰		非常に硬い	砂分を混入する硬質のシルト。含水少位。		37.15	10	14	15	39					
					細砂	暗褐		密な	細砂を主体とし、中砂混入。含水中位。		38.15	10	14	15	39					

7/8

7/9

7/10

### ボーリング柱状図

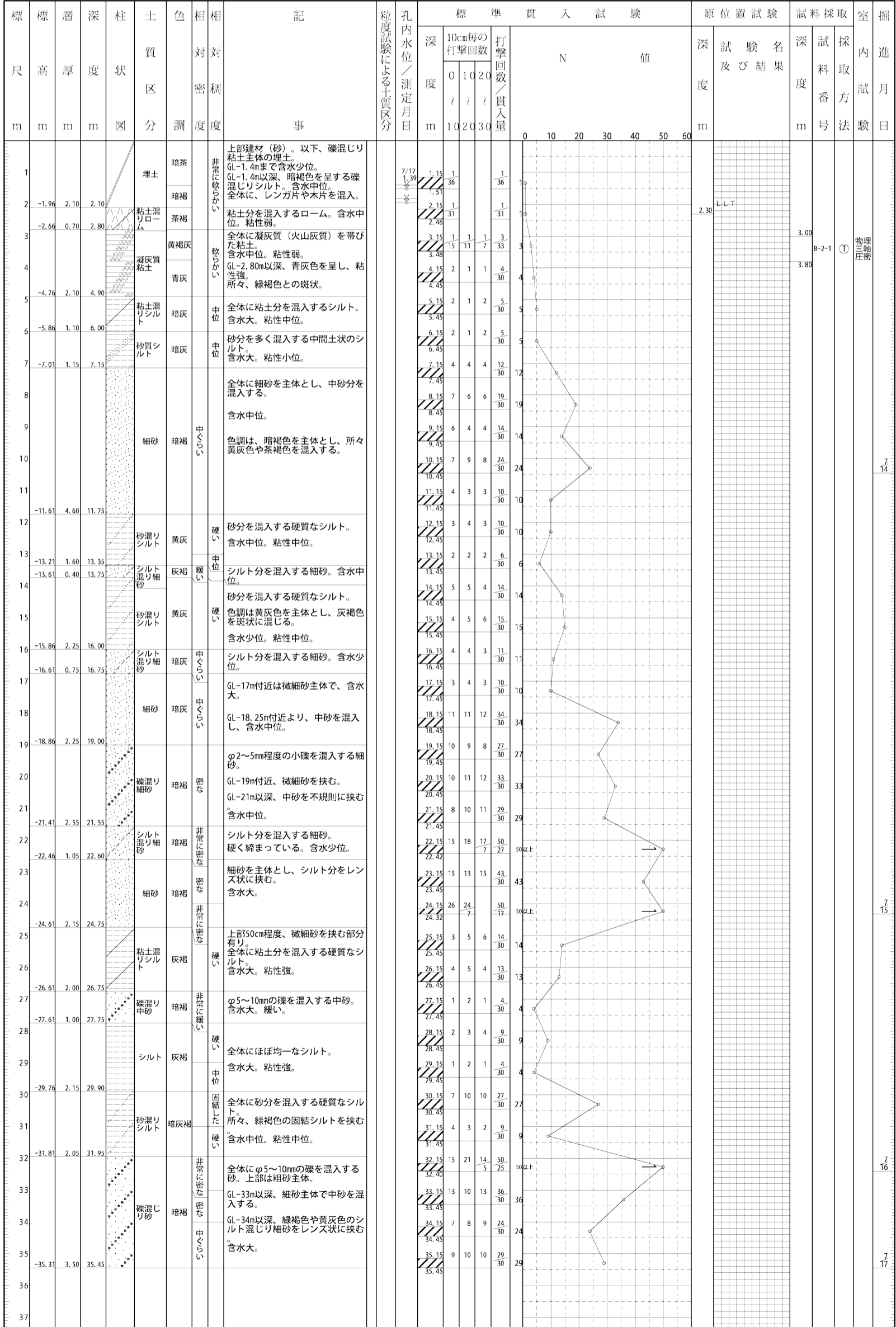
調査名 館林市新宿一丁目地質調査業務委託

ボーリングNo. 54392482002

事業・工事名

シートNo

ボーリング名	B-2	調査場所	館林市新宿一丁目地内	北緯	36° 14' 28.5000"
発注機関	館林市教育委員会 学校給食センター		調査期間	平成27年 7月14日～平成27年 7月17日	
調査業者名		主任技師	現代理人	コ鑑定者	ボーリング責任者
孔口標高	KBM 0.14m	角	0° 180° 90° 0°	方	北 0° 90° 180° 西 東
総掘進長	35.45m	地盤勾配	0° 鉛直 90°	使用機種	試験機 KOKEN OP-2型 エンジン ヤンマー NFD-9型
		ハンマー	半自動型	ポンプ	大野 60S型



7/14  
7/15  
7/16  
7/17