

「他人と比較して、他人が自分より優れていたとしてもそれは恥ではない。しかし、去年の自分より今年の自分が優れていないのは、立派な恥だ」
ジョン・ラボック

PTA美化活動

5月15日(日)PTA美化活動が行われました。
たくさんの方が参加してくれたので、きれいになりました。ゴミ置き場には、ゴミ袋が山のようにになりました。ありがとうございました。
次回は、11月13日(日)になります。よろしくお願いします。



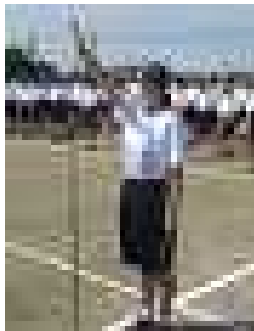
道路の穴埋めに土を運びました



PTA T会長のお礼のあいさつ

体育祭

5月24日(火)体育祭が開催されました。晴天の下、子どもたちは元気いっぱいに動いていました。受験勉強の合間の発散イベントとして良い機会だったと思います。
また、応援に来ていただいた保護者の皆さんには、暑い中でしたが、たくさん来校していただき、ありがとうございました。



選手宣誓をする
体育祭実行委員長 Y. Nさん



ああっ

障害物競走



綱引き

声をそろえて一
せーの!

【競技結果】

- 全員リレー(校長賞) 優勝 3組
- 玉入れ(教頭賞) 優勝 1組
- 総合 優勝 3組 準優勝 1組

当面の予定

6月の予定(裏面)

| 日 | 曜 | 1校時 | 2校時 | 3校時 | 4校時 | 5校時 | 6校時 | 行事・その他 |
|-----|---|-----|-----|-----|-----|-----|-----|-----------------------------|
| 25日 | 水 | 1 | 2 | 3 | 4 | 5 | 6 | S校時、清掃なし |
| 26日 | 木 | 1 | 2 | 3 | 4 | 5 | 6 | |
| 27日 | 金 | 1 | 2 | 3 | 4 | 5 | 6 | 5.6校時(総合:中間テスト結果返し、班別計画見直し) |
| 28日 | 土 | | | | | | | |
| 29日 | 日 | | | | | | | |
| 30日 | 月 | 1 | 2 | 3 | 4 | 水6 | 6 | 6校時(学活:奈良班別行動計画)、制服登校 |
| 31日 | 火 | 1 | 2 | 3 | 4 | 5 | 6 | |

6月の予定

| 日 | 曜 | 1校時 | 2校時 | 3校時 | 4校時 | 5校時 | 6校時 | 行事・その他 | | | | | |
|-----|---|-------------|-----|-----|-----|-------|-------|-----------------------------|----------|--|--|--|-----------|
| 1日 | 水 | 木1 | 木2 | 木3 | 木4 | 木5 | 木6 | 木曜授業、内科検診(女子) 13:40~ | | | | | |
| 2日 | 木 | 水1 | 水2 | 水3 | 水4 | 水5 | 少年の主張 | 水曜授業、S校時、短縮、清掃なし、少年の主張(体育館) | | | | | |
| 3日 | 金 | 1 | 2 | 3 | 4 | しおり学習 | | S校時、5校時(総合:しおり綴じ込み)、英検 | | | | | |
| 4日 | 土 | | | | | | | | | | | | |
| 5日 | 日 | | | | | | | | | | | | |
| 6日 | 月 | 1 | 2 | 3 | 4 | 木6 | 学習計画 | 6校時(学活:期末テスト学習計画、復習テスト返し) | | | | | |
| 7日 | 火 | 1 | 2 | 3 | 4 | 学年集会 | 学活 | 7:30~8:00大きい荷物搬入 | | | | | |
| 8日 | 水 | 修学旅行 | | | | | | | 5:45学校集合 | | | | |
| 9日 | 木 | | | | | | | | | | | | |
| 10日 | 金 | | | | | | | | | | | | 17:30帰校予定 |
| 11日 | 土 | | | | | | | | | | | | |
| 12日 | 日 | | | | | | | | | | | | |
| 13日 | 月 | 5 | 1 | 2 | 3 | 4 | | 1校時(学活:修学旅行の作文) | | | | | |
| 14日 | 火 | 1 | 2 | 3 | 4 | 5 | 6 | | | | | | |
| 15日 | 水 | 1 | 2 | 3 | 4 | 5 | 6 | S校時、清掃なし、部活なし | | | | | |
| 16日 | 木 | 1 | 2 | 3 | 4 | 5 | 6 | | | | | | |
| 17日 | 金 | 1 | 2 | 3 | 4 | 5 | 6 | 5、6校時(総合:未定) | | | | | |
| 18日 | 土 | | | | | | | | | | | | |
| 19日 | 日 | | | | | | | | | | | | |
| 20日 | 月 | 5 | 1 | 2 | 3 | 4 | | 集金日、部活なし、1校時(学活:未定) | | | | | |
| 21日 | 火 | 1 | 2 | 3 | 4 | 5 | 6 | | | | | | |
| 22日 | 水 | 1 | 2 | 3 | 4 | 5 | 6 | S校時、専門委員会 | | | | | |
| 23日 | 木 | 保体 | 数 | 技術 | 社 | | | 期末テスト、給食あり、部活なし | | | | | |
| 24日 | 金 | 英 | 音 | 理 | 国 | 講義 | | 期末テスト、給食あり、部活なし、⑤情報モラル講演会 | | | | | |
| 25日 | 土 | | | | | | | | | | | | |
| 26日 | 日 | | | | | | | | | | | | |
| 27日 | 月 | 1 | 2 | 3 | 4 | 集会 | | S校時、短縮、5校時(全校集会) | | | | | |
| 28日 | 火 | 1 | 2 | 3 | 4 | 5 | 6 | | | | | | |
| 29日 | 水 | 1 | 2 | 3 | 4 | 5 | 6 | | | | | | |
| 30日 | 木 | 1 | 2 | 3 | 4 | 木6 | 6 | | | | | | |