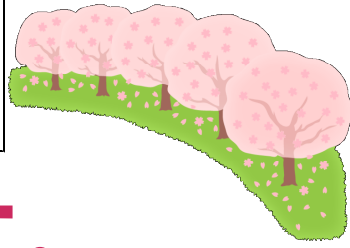


# 第3学年通信

No. 1

2023. 4. 7



## 3年生のスタートです。

本日、始業式が行われ、3年生の新学期が始まりました。

第三中学校で過ごすのもあと1年となり、ともに有終の美を飾る仲間と新たなクラスづくりをスタートします。また、部活動では、まもなく新入生を迎え、新体制となったチームを引っ張り、三中の新たな歴史を作っていくこととなります。もちろん3年生は「受験生」であり、大切な進路選択を控えた状況ですが、むやみに焦らず、一つ一つのことを大切に取り組み、充実した1年にしてほしいと思います。

さて、今年度の第3学年は、8名の職員が担当します。新たな気持ちで、生徒とともに頑張っていきたいと思います。どうぞよろしくお願いいたします。

### ～ 3年生担当からひと言 ～

3年1組担任： 佐藤 浩正

今年度もよろしくお願いいたします。最高学年として最高の思い出を作ることができるよう支援してまいります。よろしくお願いいたします。

3年2組担任： 中村 一城

今年度も、この学年のみなさんと過ごせることを本当に嬉しく思います。様々な面で、多くの喜びを分かち合いたいと思います。みんなで幸せな中学校最後の一年にしていきたいと思います。

3年3組担任： 吉田 旬

今年度もこの学年と関わることができて嬉しく思います。中学校生活最後の一年を全力でサポートしてまいります。よろしくお願いいたします。

3年4組担任 副主任： 高際 幸治

本年度も担任をさせていただきます高際です。勉強、部活を頑張る生徒を全力でサポートをしてまいります。最後の1年間よろしくお願いいたします。

副担任（日本語）： 早坂 近子

久々に中学校に戻ってきました。新たな気持ちで取り組んでいきたいと思ひます。授業や行事、一緒に楽しみましょう。

副担任： 山下 久美子

体育祭、修学旅行、音楽祭など、中学校生活最後の1年、生徒と一緒に全力投球で楽しもうと思ひます。よろしくお願いいたします。

副担任： 須永 紘子

3年生のみなさん、はじめまして。社会科を担当させていただきます。みなさんの中学校生活最後の一年が素晴らしいものになるよう、力を尽くしたいと思います。5月からですが…よろしくお願いいたします。

学年主任 副担任： 大塚 麻衣子

昨年度に引き続き、一緒に頑張らせていただきます。成長著しいこの学年の子どもたちと最高の1年を過ごしたいと思ひます。よろしくお願いいたします。

### 本日4/7（金）に配付したもの

○教科書 6冊（国語・数学・理科・公民・英語・道徳）  
\*落丁がないか確認し、名前を書いてください。

○保健関係

・ほけんだより ・健康観察カード

①結核問診票 ②運動器検診問診票 ③緊急時利用カード

\*①②③は変更等を書き直して再提出する。

○生徒調査票（新しいクラスや変更等を書き直して再提出）

○給食献立表、給食だより

○生徒理解のための写真撮影について

○部活動編制について

○自転車通学誓約書

○第3学年定例集金計画



### 来週からの予定は・・・

<10日（月）\*S校時>

	1校時	2校時	3校時	4校時	5校時	6校時	備考
2年	学活 顔写真撮	学年集会 (体育館)	学活③ 身体計測	学活④ 身体計測	学活⑤	生徒会行事 対面式	*給食開始 (箸・エプロン)

### 4/10（月）の持ち物

制服登校  
健康観察カード  
\*朝の検温を忘れずに！

◎8：25（8：30確認）までに登校しましょう！

筆記用具、ジャージ、おはし、エプロン、三角巾（バンダナ）、歯ブラシ、コップ、提出物（生徒調査票、保健関係書類、自転車通学誓約書等）



<11日（火）市教科等部会・中体連競技部会>

	1校時	2校時	3校時	4校時	5校時	6校時	備考
2年	避難訓練 自転車点検	火②	火③				清掃なし 給食なし

<12日（水）通常授業>（S校時・水曜校時）

	1校時	2校時	3校時	4校時	5校時	6校時	備考
2年	水①	水②	水③	水④	水⑤	水⑥	

4月13日（木）は復習確認テストです。  
出題範囲は2年生の学習内容です。

# 4月10日(月)以降の予定

月 日	曜	1校時	2校時	3校時	4校時	5校時	6校時	行事・その他
10日	月	写真	集会	身体計測	学活	対面		給食スタート *S校時
11日	火	避難	火②	火③	/	/	/	①避難訓練, 自転車点検 *給食なし/清掃なし
12日	水	①	②	③	④	⑤	⑥	*S校時/清掃なし
13日	木	国語	数学	社会	理科	英語	安全	復習確認テスト ⑥地区別安全集会
14日	金	①	②	③	④	⑤	⑥	専門委員会 *S校時
15日	土							
16日	日							
17日	月	①	②	③	④	⑤	/	
18日	火	①	②	③	④	⑤	⑥	全国学力状況調査
19日	水	①	②	③	④	⑤	⑥	
20日	木	①	②	③	④	⑤	⑥	
21日	金	①	②	③	④	⑤	⑥	
22日	土							
23日	日							
24日	月	①	②	③	④	⑤	/	(放)部活動編成 *S校時
25日	火	火①	火②	火⑤	火⑥	火③	火④	
26日	水	水①	水②	水⑤	水⑥	水③	水④	
27日	木	木①	木②	木⑤	木⑥	木③	木④	
28日	金	①	②	③	④	⑤	⑥	
29日	土		昭	和	の	日		
30日	日							