

1年3組4班

食と名所





多々良沼



多々良沼には色々な生き物が生息しています

観察所には**白鳥**や**カモ**の群れが現れるためカメラを持った人たちが多く来ていた。

はくりよく

白鳥や**かも**が間近で見れて、迫力がありました
ぜひ行ってみてください!!

かもに餌を上げる
おじさん



白鳥



コウノトリ



白鷺



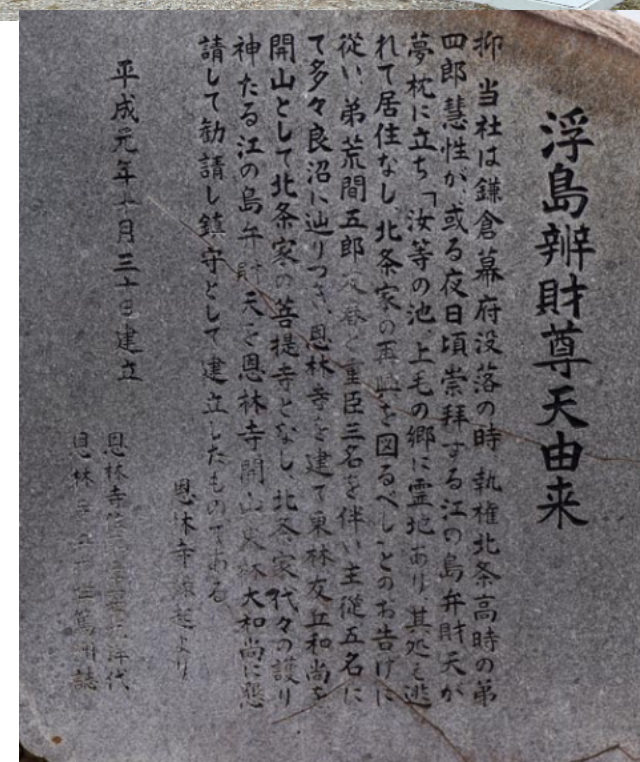
カモ



多々良沼には
多くの生き物や植物があります
そして**浮島弁財天**という建物が
あり**石碑**があります

鎌倉幕府の時代からあります
多分再建されました

ちょっと遠いけど行く途中に鳥などが
沢山飛んでたりします

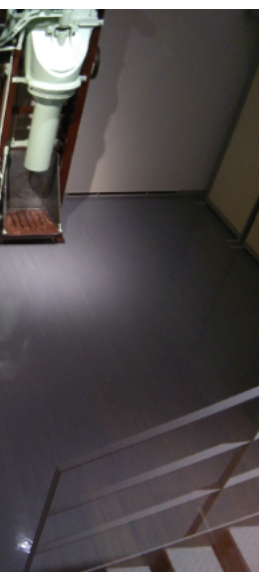
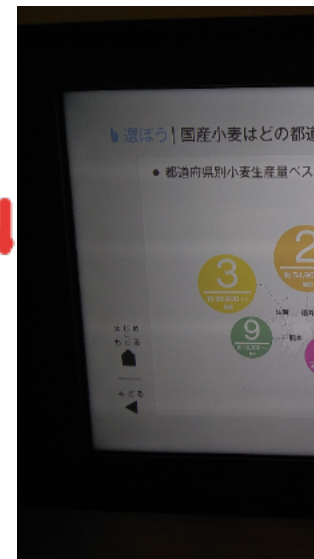


製粉ミュージアム



1F

タッチペンを使った、展示物



昔使われていた
機械たち

機械の模型

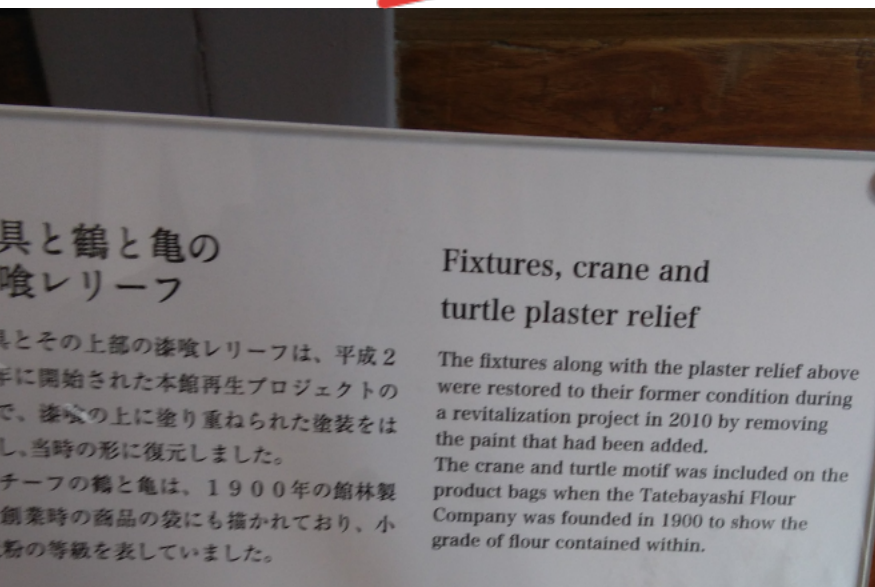
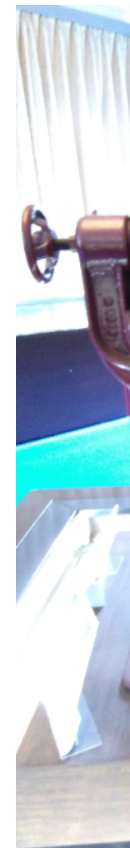
小麦の模型



F



一階に展示 されていた 機械



日清製粉の製品



庭園

中庭には約50種類の
植物があります 🌵

『桜や銀木犀など』

50cmの鯉 🐟 が
泳いでます！！



民ちゃん

場所はここ



民ちゃんのいいところ

- 店主が優しくて対応がいい
- 百年小麦をつかっている
- ワンピースの漫画が全巻ある
- 種類が豊富
- 味も飽きない 😎
- 量も多くて満足 🌟
- 出前ができる



民ちゃんの一番の魅力 🏆

お腹が空いたら…

出前 ができます!!



人気No.1 🍜

←

← 民ちゃん

← ラーメン

← \$1000円

七福コーヒー

場所はここ



七福珈琲は
館林にしかないお店です



七福珈琲は

クレープや飲み物が売られており、
合わせて約120種類あります。

梟のマークが特徴の

とても美味しいやみつきになる
クレープ屋さんです。



土橋門



!!



井戸を拡大する
と…
こんな感じ



復元されていて
わかっていて
古さを感じま



感じ



周りを見渡してみると不思議なことに○、□、△の形がある
ですか！しかも、門の外側を向いています！
これは狭間といって、火縄銃や弓を間から打っていたそうで
想像するだけでかっこよかったです。

田中正造記念館



場所はここ



皆さん、「田中正造」という
偉人を知っていますか。



田中正造は足尾銅山鉍毒事件解決に
一生を捧げた人です。



田中正造記念館には

「足尾銅山鉍毒事件」や

「田中正造」についての様々な情報が
展示されています。



歴史に興味がある人でも、

そうでない人でも、楽しめる場所です。

実際に足尾銅山の石も展示されています。

館林新発見の感想（まとめ）

このように館林には、
この時期にしかいない動物や、
館林にしかないお店や、
歴史に名を残した偉人や建物が
沢山あります。

みなさんもぜひ、
私達イチオシの
館林観光スポットへ
足を運んでみてください。

新 登