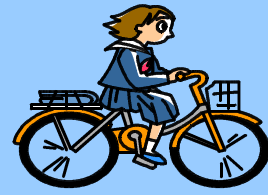


# 松籟



令和2年5月27日(水) vol.5  
館林市立多々良中学校

## 学校再開!!

いよいよ6/1(月)より学校が再開されます。生徒の皆さんにおいては、休校中もなまけることなく、課題やスタディサプリ等を活用して自分磨きに勤しんでいる姿が垣間見え、嬉しくなりました。いよいよ学校が再開されますが、コロナウイルスが消滅した訳ではありません。安易な行動や認識の甘さを改め、さらに兜の緒を締めなおしましょう。引き続き感染症対策をしっかりと行い、ONE TEAMで乗り越えていきましょう!

保護者の皆様におかれましては、新型コロナウイルス感染症対策につきまして、日々状況が変わる中で、家庭においても適切にご対応いただき、本当にありがとうございます。今般、国の緊急事態宣言が解除されたことを受け、学校が再開されますが、ご家庭におかれましては継続的な感染症対策の励行をお願いいたします。今後ともご理解とご協力を賜れますように、何卒よろしくお願い申し上げます。



## 6月前半の予定

○6月1日(月)と6月2日(火)について

- ・6/1は、出席番号が1番～16番の生徒の個別相談日です。6/2は家庭学習になります。6/2は、17番～33番の生徒の個別相談日です。6/1は、家庭学習になります。
- ・この2日間は、時間差をつけて、小ブロックずつ登校し、一人ひとり個別相談を行います。番号順に自分の教室で行いますが、まず登校後は2階のコンピュータ室に来てください(玄関で先生たちも案内します)。
- ・待機している間や個別相談後等に、学校のパソコンでスタディサプリを実施します。ログインIDやパスワードが分かるようにしてきてください(分からないとできません)。
- ・イヤホンやヘッドホン等を持っている生徒は持参してください。
- ・未提出の課題やすでに終了して提出できる課題がある生徒は持参してください。その際に、必ず記名をしてください。

※詳細については、別紙を参照してください。

○6月3日(水)と6月4日(木)について

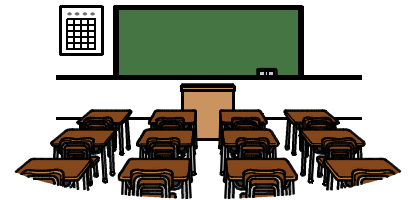
- ・クラスをA班とB班の2つに分けます。  
A班：出席番号が奇数番(1.3.5.7.…)の生徒  
→自分のクラスの教室で行う。  
B班：出席番号が偶数番(2.4.6.8.…)の生徒  
→1.2組のB班は美術室で行う。  
→3.4組のB班は学習室1で行う。
- ・休校中の課題の解説や補充等を行います。

○6月5日(金)から6月12日(金)について

- ・6/3、6/4同様に、クラスをA班とB班の2つに分け、A班は各教室で、1.2組のB班は美術室で、3.4組のB班は学習室1で5教科+音楽及び美術の授業を行う。
- ※時間割等については、別紙を参照・保管してください。

○6月15日(月)から6月19日(金)について

- ・A班/B班に分けず、各教室で午前中4時間授業。
- ・時差登校、短縮授業、時間割は通常授業。
- ・給食あり。食後は放課。



○6月22日(月)以降について

- ・通常授業の完全再開  
(必要に応じて時差登校の対策を講じる)。

日		行事等
10	木	避難訓練→延期
15	月	時差登校 45分授業
16	火	時差登校 45分授業 学年集金¥10000
17	水	時差登校 45分授業
18	木	時差登校 45分授業
19	金	時差登校 45分授業 NRTテスト(国、数、社、理の4教科)
22	月	通常登校開始 ㊦は専門委員会
23	火	
24	水	
25	木	
26	金	
29	月	㊦は生徒総会
30	火	