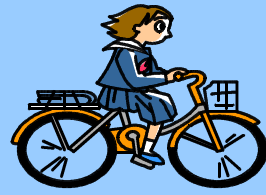


松籟



令和2年6月19日(金) vol.8
館林市立多々良中学校

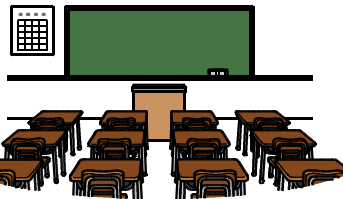
時差登校→通常授業へ

6/22(月)より通常授業が再開されます。時差をつけて登校ではなく、8:25~8:40の間で登校となります。今まで通り、家で検温をしてから登校してください。平熱+0.5℃ または、37.0℃以上の場合は、自宅で休養してください。

また、授業については、4月に配付した時間割通りに午前中4時間授業をして、給食後清掃をして放課となります。6/22(月)からは、通常授業になっていきます。正常化に向けて頑張ってください！

6月後半の予定

- 6月15日(月)から6月19日(金)について
 - ・A班/B班に分けず、各教室で午前中4時間授業。
 - ・時差登校、短縮授業、時間割は通常授業。
 - ・給食あり。給食後は放課。



- 6月22日(月)以降について
 - ・通常授業の再開
(必要に応じて時差登校の対策を講じる)。

日	行事等
15	月 時差登校 45分授業 生徒手帳用写真撮影(制服登校)
16	火 時差登校 45分授業 学年集金¥10000
17	水 時差登校 45分授業
18	木 時差登校 45分授業
19	金 時差登校 45分授業 NRTテスト(国、数、社、理の4教科)
22	月 通常登校開始 ⑥は専門委員会
23	火
24	水
25	木
26	金

29	月	⑥は生徒総会
30	火	

衣替え(夏)【6/1~9/30】

制服

男子・・・半袖ワイシャツ、ズボン
(第1ボタンはずしてもよい) (ベルトを着用すること)

女子・・・半袖ブラウス、スカート
(ベストは原則着用しない)

*原則として、男女ともに半袖とする。気象状況(気温等)により長袖も可とする。(しっかりとボタンを留める。袖をまくるのは好ましくない。儀式の際には袖をまくらない。)

体操着

半袖体操着

*体調が悪く長袖ジャージを着用する必要がある生徒は、朝のうちに担任に申し出る。

<その他>

☆Yシャツ、ブラウスの下には肌着(白色シャツ)、又は半袖の体操着を着用する。

衣替えを機に、自分の身だしなみを考えよう!

お知らせ

・毎週月曜日は、制服登校になっています。衣替えの時期ですので、間違えずに夏服を着用しましょう!特に、6/15(月)は生徒手帳用の顔写真撮影があり、6/19(金)はNRTテストがありますので、必ず制服で登校してください。

・6/16(火)は、学年集金日(10000円)になっております。よろしくお願ひします。

・6/15(月)から給食が再開しますので、エプロン、バンダナ、お箸、歯磨きセットを用意してください。

・間もなく梅雨入りしそうです。すると、突然の雨が懸念されます。自転車のカゴを除くと、雨カップが入っていない生徒が多くいます。雨カップの用意をおこなってください!