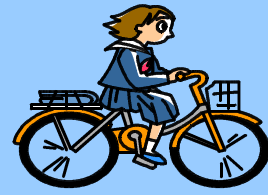


松籟



令和2年6月30日(火) vol.9
館林市立多々良中学校

通常授業再開～1週間～

6/22(月)より通常授業が再開されました。家庭でも検温を
していただいておりますが、生徒玄関に入る前でも検温を行っていま
す。遅刻間際であったり、焦りながら登校したりすると、体温が高
くなっている生徒もいます。時間に余裕を持って登校しましょう。
繰り返しになりますが、37.0℃以上、または平熱+0.5℃以上の場
合は、自宅で休養してください。

また、7月から月曜日や定期テストの際は、制服登校になります。
いよいよ部活動もスタートします。三年間継続できる部活を選びま
しょう！7/2(木)が部活動編成になっています。入部届(保護
者の押印)を忘れないようにしましょう！！



部活動説明会の様子



部活動見学(男子卓球部)



給食「いただきます」風景



授業風景(美術)

7月の予定

| 日 | 曜 | 1校時 | 2校時 | 3校時 | 4校時 | 5校時 | 6校時 | 行事 その他 |
|----|---|------------|-----|-----|-----|-----|-----|--|
| 1 | 水 | 水① | 水② | 水③ | 水④ | 水⑤ | 水⑥ | 部活動仮入部(1,2組) |
| 2 | 木 | 木① | 木② | 木③ | 木④ | 木⑤ | 木⑥ | 部活動編成【入部届】 |
| 3 | 金 | 金① | 金② | 金③ | 金④ | 金⑤ | 金⑥ | |
| 4 | 土 | | | | | | | |
| 5 | 日 | | | | | | | |
| 6 | 月 | 月① | 月② | 月③ | 月④ | 月⑤ | 会議 | ノ一部活day、45分授業、職員会議 |
| 7 | 火 | 火① | 火② | 火③ | 火④ | 火⑤ | 火⑥ | 学年集金(10000円) |
| 8 | 水 | 水① | 水② | 水③ | 水④ | 水⑤ | 水⑥ | ①SOSの出し方教室 |
| 9 | 木 | 木① | 木② | 木③ | 木④ | 木⑤ | 木⑥ | ⑤⑥スタサプテスト(数学) |
| 10 | 金 | 金① | 金② | 金③ | 金④ | 金⑤ | 金⑥ | |
| 11 | 土 | | | | | | | |
| 12 | 日 | | | | | | | |
| 13 | 月 | 月① | 月② | 月③ | 月④ | 月⑤ | 委員会 | ⑥専門委員会、ノ一部活day |
| 14 | 火 | 火① | 火② | 火③ | 火④ | 火⑤ | 火⑥ | |
| 15 | 水 | 水① | 水② | 水③ | 水④ | 水⑤ | 水⑥ | |
| 16 | 木 | 木① | 木② | 木③ | 木④ | 木⑤ | 情報 | ⑤1組:英語、2組:数学、3組:理科、 4組:国語 ⑥情報モラル講習会 |
| 17 | 金 | 金① | 金② | 金③ | 金④ | 金⑤ | 金⑥ | |
| 18 | 土 | | | | | | | |
| 19 | 日 | テスト前部活停止期間 | | | | | | 部活停止～21日(火) |
| 20 | 月 | 朝会 | 月② | 月③ | 月④ | 月⑤ | 金③ | 部活停止～21日(火) |
| 21 | 火 | 火① | 火② | 火③ | 火④ | 火⑤ | 火⑥ | 部活停止～21日(火) |
| 22 | 水 | 国語 | 数学 | 英語 | 理科 | 社会 | 集会 | 定期テスト(5教科のみ) |
| 23 | 木 | 海の日 | | | | | | |
| 24 | 金 | スポーツの日 | | | | | | |
| 25 | 土 | | | | | | | |
| 26 | 日 | | | | | | | |
| 27 | 月 | 月① | 月② | 月③ | 月④ | 月⑤ | 大掃除 | ノ一部活day、⑥大掃除 |
| 28 | 火 | 火① | 火② | 火③ | 火④ | 火⑤ | 火⑥ | |
| 29 | 水 | 水① | 水② | 水③ | 水④ | 水⑤ | 水⑥ | |
| 30 | 木 | 木① | 木② | 木③ | 木④ | 木⑤ | 木⑥ | |
| 31 | 金 | 金① | 金② | 集会 | 学活 | | | |

お知らせ

- ・毎週月曜日は、制服登校になっています。
- ・7/7(火)は、学年集金日(10000円)になっております。よろしくお願ひします。
- ・部活動も始まり、水分補給が必要不可欠です。各自で十分な量を用意しましょう。補充用としてのペットボトルの持参は認められています。