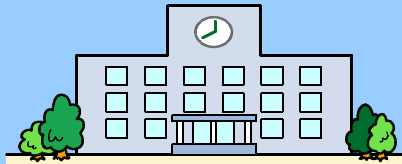


# 松籟



令和2年7月31日(金) vol.14  
館林市立多々良中学校

## 夏休み、計画を立てて有意義に過ごそう

時の経つのは早いもので、31日で1学期も終わり、夏休みになります。中学校へ入学し、この4ヶ月で心身共に大きく成長しました。挨拶や返事がさらによくできるようになりました。また、行動も素早いです。素早だけでなく相手のことを考えて行動できる学年です。さらに、提出物の集まりもよく、保護者の皆様のご協力には感謝しております。一番感じていることは、欠席が少ないということです。慣れない中学校生活がはじまり、体調を崩してしまうことも珍しくありません。ところが、この1学年は欠席が少なく、みんなで授業や部活動に取り組みました。本当に素晴らしいことです。これも保護者の皆様のご協力あってのことです。引き続き、ご協力をお願いいたします。これからは9月配付の夏休みは8月1日(土)から8月23日(日)までとなっております。お子さんの成長を改めて確認していただき、これから夏休みは8月1日(土)から8月23日(日)までとなっております。範囲は5教科の確認テストが行われます。範囲はすでに配付済みです。宿題だけでなく、1学期の復習も含めて、朝晩の涼しい時間に計画的に学習を進めたいと思います。また、部活動も夏が勝負です。休まず参加し、技術面・体力面で力をつけて欲しいと思います。始まったときには長いと思っていてもいつの間にか終わってしまいう夏休み、計画的に過ごしてさらに一回り成長して2学期を迎えてくれることを期待しています。

## 8月～9月前半の予定

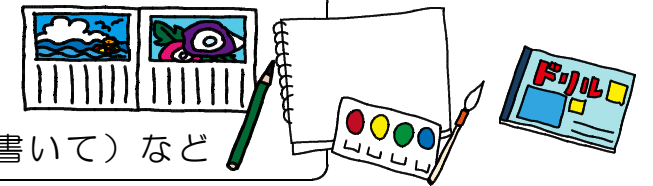
日	曜	1校時	2校時	3校時	4校時	5校時	6校時	行事 其他
24	月	式	学活	集会	月④			始業式、ノ一部活day
25	火	国語	数学	英語	社会	理科	生徒総会	①～⑤確認テスト ⑥生徒総会
30	日							部活停止～9/1日(月)
31	月	月①	月②	月③	月④	月⑤		45分授業、ノ一部活
9/2	水	水①	水②	水③	水④	実技テスト		⑤⑥実技テスト(4教科のみ) 身体測定
9/8	火	火①	火②	火③	火④	火⑤	火⑥	集金日(PTA会費含む)
9/14	月	月①	月②	月③	月④	月⑤	委員会	ノ一部活day、⑥専門委員会
9/18	金	金①	金②	金③	金④	金⑤	金⑥	45分授業、通知表配付(放課後)

## ★2学期の始業式について★

- 8/24(月) 8:30 制服登校  
8:35～朝学活
- 1校時 2学期始業式 @体育館 または 教室  
2校時 学活(課題や提出物の提出等)  
3校時 学年集会 @体育館  
4校時(11:30～12:20) 月4の授業
- 12:25～ 帰りの会  
部活動なし、完全下校 12:45

### ★持ってくる物★

- 夏休みの各教科の課題
- やりとり帳(生活記録)
- 上履き
- ぞうきん2枚(1枚は名前を書いて)など

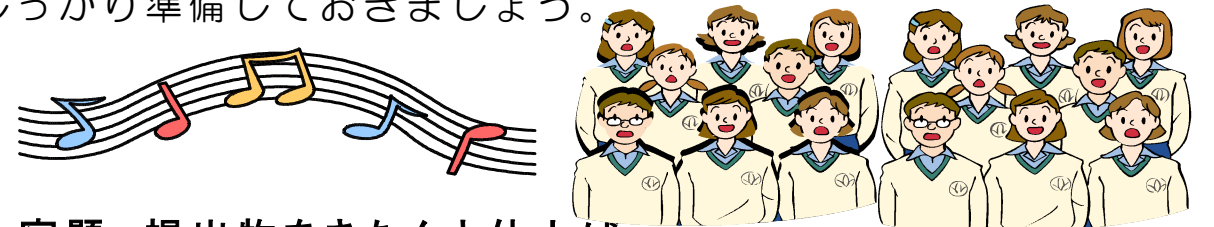


## 合唱大会に向けて

クラス	合唱曲
1組	COSMOS
2組	カリブ夢の旅
3組	星座
4組	大切なもの
学年	朝の風に

夏休み中に、担任の先生が作ってくれたCDを聴きながら、練習してください。頑張り屋の皆さんが一生懸命に歌う姿を想像すると、素晴らしい姿は、感動を与えます。クラスの誰かに任せるのではなく、全員で素晴らしいものを作り上げましょう！応援しています！！

また、指揮者と伴奏者が複数希望していて、決まっていないクラスについては、夏休み明けにオーディションを行います。しっかり準備しておきましょう。



宿題、提出物をきちんと仕上げ、部活動を頑張り、充実した夏休みにしよう！！