

# GET READY!

館林市立第十小学校

第6学年 学年通信4月号

令和6年4月8日

## さあ、準備はできた！ いよいよ6年生！

進級おめでとうございます。今日から、小学校生活最後の一年間がスタートします。今年は最高学年として、様々な場面でリーダー的な活躍が求められます。委員会、クラブ活動、学校行事など、リーダーシップを発揮する場面はたくさんあります。6年生一人一人が、最上級生としての自覚をもち、下級生の良きお手本となれるように毎日の学校生活を送ってほしいと願っています。

6年生全員が十小を引っ張っていくキャプテンになり、空高く飛びたてるように、より高い目標をもって前進してほしいとの願いを込め、また、「中学0年生」と言われる6年生の一年間で、中学生となる準備を整えるために、学年通信を「ゲット レディ！」と名付けました。6年生一人一人にとってかけがえのない最後の一年が充実したものになるよう、担任一同はもちろん、全職員で卒業の日までしっかりと成長を見つめ、育てていきたいと思えます。一年間、どうぞよろしく願いいたします。

### <担任の紹介>



6年1組 担任	6年2組 担任
進級おめでとうございます。みなさんの進級を待っていました！小学校最後の一年が実り多いものとなるように、様々な工夫をして学習活動を行っていききたいと思えます。楽しく、実り豊かな一年にしましょう！どうかよろしく願いいたします。	進級おめでとうございます。元気いっぱいの学年と聞いています。春休みからわくわくしています。6年生が中心となって十小を引っ張っていききたいと思えます。一年間よろしく願いいたします。最高の一年間にしましょう！
6年3組 担任	6年4組 担任
みなさんと再び1年間ともに過ごせることに喜びを感じています。最高学年として、下級生を引っ張り、カッコいい姿を様々な場面で見せてくれることを期待しています。たくさん学び、たくさん身体を動かし、たくさん笑い、実りのある一年にしましょう！一年間よろしく願いいたします。	進級おめでとうございます。小学校生活最後の年、悔いの残らない一年となるよう、一緒に頑張っていきたいと思えます。最高学年として輝く皆さんの姿を見られるのが今から楽しみです。楽しい一年にしましょう！一年間、よろしく願いいたします！

### 4月の主な学習予定

国語	つないでつないで一つのお話／準備／帰り道	図工	私のお気に入りの場所
算数	対称な図形／文字と式	体育	新体力テスト、体ほぐしの運動
理科	地球と私たちの暮らし	総合	館林市の歴史を知ろう
社会	私たちの生活と政治	音楽	歌声をひびかせて、心をつなげよう
英語	I'm from Tokyo, Japan.	家庭科	見つめてみよう、生活時間



## 学年職員／教科担当職員の紹介



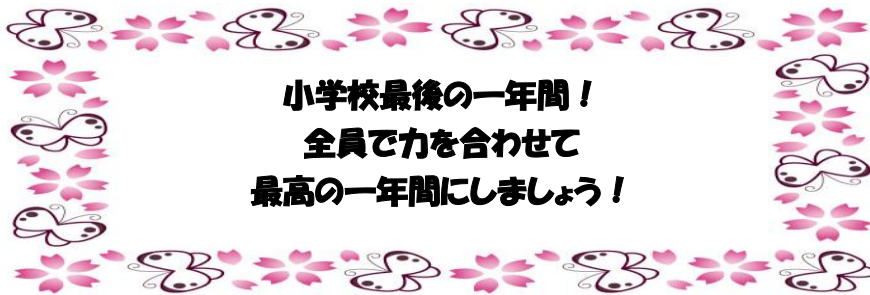
今年度も5年時に引き続き、教科担当制による指導を行います。教職員一同、連携を取り合いながら、きめ細かな指導を心がけ、学力向上を図っていきます。どうぞよろしくお願いいたします。

担当	名前	担当	名前
国語・書写		算数	
理科		社会・総合	
英語			
体育・家庭科		図工	
音楽		みどり	
日本語		1くみ	
3くみ		4くみ	

## 学年委員さんの紹介

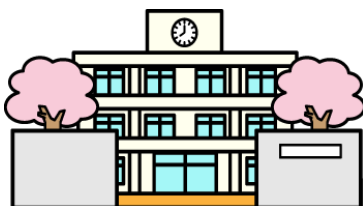
令和6年度の第6学年の学年委員の方々をご紹介します。様々な場面でお世話になると思いますが、卒業までの一年間、どうぞよろしくお願いいたします。

学級	お名前
6年1組	
6年2組	
6年3組	
6年4組	



## 集金(学年費等)について

集金ではお世話になります。第1回の集金日は4月17日(水)となります。今回の金額は5,000円です。(教材費4,390円、児童会費240円、スポーツセンター振興費370円)ご協力よろしくお願いいたします。



# 4月の行事予定

月	日	曜日	タイム	連絡・行事等
4	1	月		○学年始休業日(～4/5)
	2	火		
	3	水		
	4	木		
	5	金		○入学式準備(新6年生)
	6	土		🚗春の交通安全運動(～15日)
	7	日		
	8	月		○新任式・始業式・入学式
	9	火	<b>A 4</b>	○視力検査(3～6年)(～12日) ○給食開始(全校)
	10	水	<b>A 4</b>	○身体測定(5, 6年)
	11	木	<b>A 5</b>	
	12	金	<b>A 6</b>	
	13	土		
	14	日		
	15	月	<b>A 6</b>	○委員会活動
	16	火	<b>B 6</b>	
	17	水	<b>A 6</b>	○集金日 ○聴力検査(4, 6年該当者)
	18	木	<b>B 6</b>	○全国学力・学習状況調査 6年生
	19	金	<b>B 5</b>	○二者面談① ○全国学力・学習状況調査(児童質問調査実施日: オンライン)
	20	土		
	21	日		
	22	月	<b>B 5</b>	○二者面談②
	23	火	<b>B 5</b>	○二者面談③
	24	水	<b>B 5</b>	○二者面談④
	25	木	<b>B 5</b>	○二者面談⑤○歯科検診(1・2・3くみ, 5, 6年)
	26	金	<b>B 5</b>	○二者面談⑥○PTA総会(紙面開催)○聴力再検査(該当者)
	27	土		
	28	日		
	29	月		🌸昭和の日
	30	火	<b>B 6</b>	○視力再検査(6年)

※感染症拡大防止、またはその他の理由により、予定が中止/変更となる場合がありますが、その際はご連絡いたします。ご了承ください。

## <下校時刻の目安> 行事予定の見方について

6年生は、原則毎日6時間授業です。ただし、行事等の関係で4時間授業、5時間授業後に下校する場合には、下記のように記述してあります。

**Aタイム** 4時間【A 4】→13:25下校、5時間【A 5】→15:00下校、  
6時間(通常時間)【A】→15:55下校

**Bタイム** 5時間【B 5】→14:35下校、6時間【B 6】→15:30下校

**その他** 委員会、クラブ活動がある日 →16:00 ※時間割表と合わせて確認してください。

# 書類等について お知らせとお願い

☆配付物はクリアファイルに入れて持ち帰ります。児童調査票及び保健関係の書類は10日(水)までにクリアファイルに入れて担任まで提出をお願いします。昨年と変わったところがあれば赤で訂正をお願いします。記入漏れのないようご注意ください。特に、保健調査票の確認欄への押印もしくはサインをよろしくお願いたします。

☆昨年と同じく、連絡帳を使って翌日の持ち物や連絡事項等をご家庭にお伝えしていきますので、お子さんが自発的に準備できるよう励ましてあげてください。

☆今年度の「全国学力・学習状況調査」は4月18日(木)、19日(金)に実施する予定です。

☆修学旅行については、昨年と同じく、「鎌倉・東京方面」への旅行を6月11～12日に実施する方向で準備を進めています。詳しい内容等については、決定次第お知らせしていきます。修学旅行費は、昨年度に引き続き、6,000円を2回、計12,000円を集金させていただきます。

☆教材費、学級費等の定額集金を今年度も行います。集金日は原則、各月第一水曜日となります。今月は4月17日(水)です。

☆今年度も、家庭訪問は行わず、「二者面談」を行います。日程については、「4月の行事予定」をご確認ください。予定に関わるお手紙は本日配付いたしました。ご覧いただき、ご都合をお知らせください。お忙しい事とは思いますが、上記の書類と同じく10日(水)までに、クリアファイルに入れてご提出をお願いいたします。

☆例年のことですが、年度初めで配付物がとても多くなります。ご負担をおかけしますが、目を通していただき、ご家庭でご確認をお願いします。

## 学習用具等の準備について

○ 学習が本格的に始まる前に、学習用具の準備をお願いします。

①ノートは新しい物を購入しました。届き次第授業で配布いたします。

5年時のノートは、自学等に活用してください。

連絡帳、自由帳については、引き続き同じ物をお使いください。

②筆箱の中身：鉛筆5～6本、消しゴム、定規、赤鉛筆、ネームペン

鉛筆は必ず削ってきましょう。シャープペンシルは、小学校では使いません。

※学習に必要な物は持ってこないように気を付けましょう。

③下じき、定規、三角定規、コンパス、分度器も忘れず用意しましょう。

④国語辞典、漢字辞典(国語の学習等で使います。学校に置きます。)

※指示があってから持ってきましょう。

⑤絵の具バッグ、書道バッグは、教科担当者の指示があってから持ってきてください。絵の具、墨液等、不足している物があれば補充をお願いします。

⑥教科書を配付しました。中を確認して、記名をお願いします。

⑦給食時は、昨年同様「給食着」を使用しますが、6年生は昨年度製作した「エプロン」を着用してもよいこととしています。エプロン着用時、頭には給食帽子をかぶるか、バンダナ等を巻いて、髪の毛が落ちないようにしてください。準備中は全員マスク着用としますので、マスクのご用意をお願いします。

☆ 全ての物に記名できているかどうか、声かけをお願いします。

