

ほけんだより 4月

令和8年4月7日
館林市立第七小学校
保健室

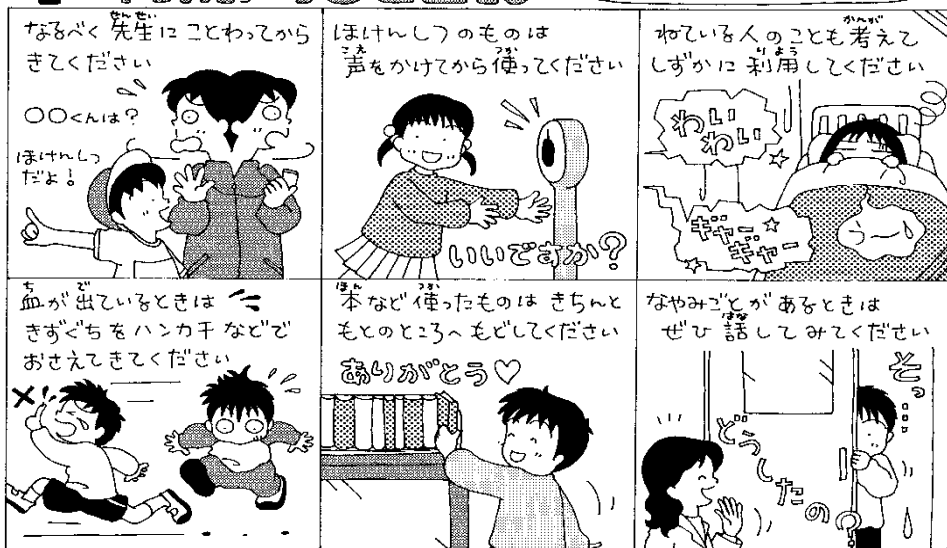
ご入学、ご進級おめでとうございます。今年度、七小に異動してきました養護教諭の山岡 友美です。みなさんが安心して学校生活を送れるよう、心と体の健康をサポートさせていただきます。4月からは健康診断も始まります。裏面の健康診断の注意点をよく読んで、正しく健康診断を受けましょう。

4月の保健目標

自分の体を知ろう！

ほけんしつを++ ++ 利用するときには

約束を守って 上手に利用しよう



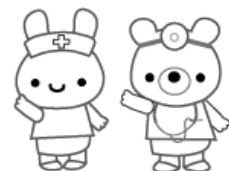
☆ハミガキの用意を☆

七小では、給食を食べた後に、はみがきの時間があります。むし歯や歯肉炎予防のためにもはみがきの習慣を身につけましょう。みなさん、はみがきセットを忘れずに持ってきてくださいね☆



保護者のかたへ

- 健康診断の日程は、変更になる場合があります。
- 学校医や検査機関が行う健康診断では、当日欠席した場合は、受けることができません。
※ 歯科検診は、「検診最終日」に欠席した場合は、受けることができません。
- 心臓検診・胸部エックス線検査で欠席した場合は、保護者の方に他校(検査会場)へ連れて行っていただきます。
- 学校で養護教諭が行う健康診断等は、当日欠席した場合も後日受けることができます。
- 内科検診について



プライバシーに配慮するため、パーティションで仕切られた空間で一人ずつ実施します。(男女別に行います。)

男女ともに着衣の上から、聴診をします(1年生のみ初めての検診であり、より正確に判断するためにパーティション内で服をまくります)。ただし、正確な検査・診察を行うため、必要に応じて、学校医が体育着や下着をめくって視触診したり、体育着や下着を体から離し下から聴診器を入れたりすることがあります。

- 健康診断において、何か心配や不安がある場合には、ご連絡ください。

☆よろしくお願ひします☆



今年度1年間お世話になる
学校医・学校歯科医・学校薬剤師の先生方です。

内科医	ハートクリニック	秋山 昌洋 先生
眼科医	川村眼科医院	川村 昭之 先生
耳鼻科医	公立館林厚生病院	高安 幸弘 先生
歯科医	ますみこども歯科医院	富永 真澄 先生
薬剤師	そうごう薬局館林店	林田 竜弥 先生

けんこうしんだん 健康診断がはじまります！

○からだの成長を調べます。

○からだにおかしなところはないか、病気にかかっていないかを調べます。

○自分の健康状態を知り、これからの生活に役立てるために行います。



【 健康診断日程 】

月	日	曜	健康診断内容	対象	注意点
4	8	水	身体測定	4,5,6年生	体育着の半そで・短パンを忘れずに。 髪を高い位置でしばらないようにしましょう。
	9	木	身体測定	1,2,3年生	
	10	金	歯科検診	1,2,3年生	朝、必ず歯みがきをしてきてましょう。
	13	月	視力検査	5,6年生	めがねを忘れないようにしましょう。
	14	火	視力検査	3,4年生	めがねを忘れないようにしましょう。
	15	水	歯科検診	4,5,6年生	朝、必ず歯みがきをしてきてましょう。
	16	木	視力検査	1,2年生	めがねを忘れないようにしましょう。
	20	月	聴力検査	3,5年生	前日に耳そうじ、当日は髪をまとめてきましょう。
21	火	聴力検査	1,2年生	前日に耳そうじ、当日は髪をまとめてきましょう。	
5	14	木	眼科検診	全学年	めがねを忘れないようにしましょう。
	15	金	胸部エックス線検査	1年生希望者	体育着の半そで・短パンを忘れずに。
	26	火	内科検診	全学年	体育着の半そで・短パンを忘れずに。
	27	水	尿検査回収(一次)5/26容器配付	全学年	必ず、提出当日の早朝一番尿をとりましょう。
	28	木	尿検査回収(予備日)		
6	10	月	心臓検診	1年生	体育着の半そで・短パンで行います。
	16	火	耳鼻科検診	1,2,5年+希望者	前日に耳そうじ、当日は髪をまとめてきましょう。
	18	木	尿検査回収(二次)6/17容器配付	対象者	必ず、提出当日の早朝一番尿をとりましょう。
	19	金	尿検査回収(予備日)		
9	2	水	身体測定	4,5,6年生	体育着の半そで・短パンで行います。
	3	木	身体測定	1,2,3年生	髪を高い位置でしばってこないようにしましょう。
	15	火	心臓検診	4年	体育着の半そで・短パンで行います。
	29	火	持久走前健康診断	希望者	体育着の半そで・短パンで行います。
1	8	金	身体測定	4,5,6年生	体育着の半そで・短パンで行います。
	12	火	身体測定	1,2,3年生	髪を高い位置でしばってこないようにしましょう。