

# みのやっ子

## 令和7年度第9号

館林市立第七小学校

### 学校公開実施(地域防災訓練同時開催)

11月22日(土)、本校は学校公開を行いました。今年度は、昨年度一年間、本校運営協議会の委員さんたちご検討いただいた地域防災訓練を授業参観後に実施しました。日頃がんばっている子どもたちの姿を授業参観で見ていただき、その後、市の安全安心課職員、防災士さん、及び慶友病院のスタッフのみなさんを講師として、地域防災訓練を実施しました。授業参観では、積極的に授業に取り組む子どもたちの姿を見ていただけたと思います。また、地域防災訓練では、防災倉庫の中身の確認や、段ボール製の簡易ベットの組み立て、心肺蘇生法などを保護者や地域の方々とともに学ぶことができました。今後も開かれた学校の取り組みとして学校公開を実施できればと考えています。

#### ★授業参観







## ★地域防災訓練



## 人権集会その1を行いました!!

毎年、12月4日から10日までの1週間、人権週間となります。本校ではそれに向け、11月25日(火)に人権集会その1を行いました。相手のことを考えた言葉遣いと関わり方をテーマに、良くない言い方と優しい言い方について子どもたちが例を挙げて説明しました。校長先生からも自らの経験にもとづいて、言葉の受け止め方が人により異なるため、受け手の気持ちを考えた言葉遣いをしようというお話がありました。ご家庭でも、人権について、話し合ってみてください。





# 指導主事訪問がありました

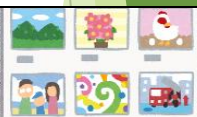
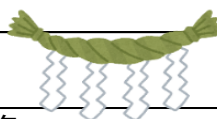
11月7日（金）、指導主事訪問がありました。4年生と3くみの授業を教育委員会の先生方が参観し、よりよい授業のあり方についてアドバイスをいただきました。また、本校で行っている先生方の研修について進捗を報告するとともに、その内容についても適切なアドバイスをいただきました。私たち教職員も、教育委員会の指導主事の先生たちから指導を受けながら勉強しています。その成果が、子どもたちの指導・支援に生かされるよう、今後とも努力していきます。

## 12月の行事予定

| 日  | 曜 | 行事等              | 保健関係・学校行事等                                     |
|----|---|------------------|--|
| 1  | 月 | B校時              | ○1年生 こども園MINOYA年長児との交流                         |
| 2  | 火 | 読み聞かせ⑦           | ○3年万引き防止教室                                     |
| 3  | 水 | B校時              | ○委員会⑧(2学期最終)                                   |
| 4  | 木 | 朝学習              | ○2年 焼きいも<br>○5年 社会科見学(SUBARU・ケーブルテレビ)<br>○SC勤務 |
| 5  | 金 | たてわり集会           | ○井上先生書写指導<br>○漢字大会                             |
| 6  | 土 |                  |  |
| 7  | 日 |                  |  |
| 8  | 月 | B校時              | ○2年 給食時学校訪問<br>○こころの健康観察実施日<br>○算数大会           |
| 9  | 火 | 朝会(表彰)           | ○3年親子活動4校時・給食試食会<br>○4年親子活動6校時(体育館)            |
| 10 | 水 | B校時              | ○クラブ⑧  |
| 11 | 木 | 朝学習→<br>図書委員会発表  | ○6年 しめ縄づくり                                     |
| 12 | 金 | 体育集会<br>(体育関係表彰) | ○心の教室支援員勤務<br>○市小・中美術展(～12/22)                 |
| 13 | 土 |                  | * 体育館清掃 学校施設使用団体                               |
| 14 | 日 |                  | * たてばやし駅伝                                      |
| 15 | 月 | B校時              | ○アルミ缶回収(～19日)                                  |
| 16 | 火 | B4校時             | ○事務処理日   |
| 17 | 水 | B4校時             | ○事務処理日   |
| 18 | 木 | 朝会<br>(人権集会②)    | ○SC勤務 →12月4日(木)に変更                             |
| 19 | 金 | 学級の時間            | ○大掃除・ワックスがけ                                    |
| 20 | 土 |                  |  |
| 21 | 日 |                  |  |
| 22 | 月 | B校時              |  |
| 23 | 火 | 学級の時間            | ○業者資源回収  |
| 24 | 水 | 特別校時             | ○2学期終業式  |
| 25 | 木 |                  | ○冬季休業日(～1/6)                                   |
| 26 | 金 |                  | 仕事納め   |
| 27 | 土 |                  |  |
| 28 | 日 |                  |  |
| 29 | 月 |                  |  |
| 30 | 火 |                  |  |
| 31 | 水 |                  |  |



万引きは犯罪です



終業式

