

学校だより

六GOっ子

(館林市立第六小学校 TEL 72-4060 ・ FAX 72-4072)

令和8年4月8日

No. 1

学校教育目標：心ゆたかで かしこく たくましい子ども

明るいあいさつと、笑顔あふれる学校に！

保護者の皆様、お子様のご入学、ご進級おめでとうございます。本校2年目となりました、校長のA. Sと申します。どうぞよろしくお願いいたします。

令和8年度は、37名の新入生を迎え、全校児童256名、教職員38名でスタートします。第六小学校がこれまで大切にしてきた伝統を引き継ぎ、学校教育目標である「心ゆたかで かしこく たくましい子ども」の育成に努めるとともに、「地域とともにある学校づくり」、そして、「明るいあいさつと、笑顔があふれる学校づくり」に努めて参りたいと思います。

保護者の皆様、地域の皆様におかれましては、これまで同様に、ご理解とご支援を賜りますようお願い申し上げます。



★新たな気持ちで新任式・始業式★

4月7日(火)、新任式で、新しい先生が4名紹介されました。

その後の始業式では、校長より、「明るいあいさつをしましょう」「自分の気持ちと、相手の気持ちを大切にしましょう」「目標を持ってしっかり勉強しましょう」という話をしました。

この3つを心に留めて、あいさつと笑顔あふれる第六小学校を、みんなでつくってほしいと思います。



【始業式に臨む子どもたち】

★入学おめでとう！★

引き続き行われた入学式では、37名の新入生が式に臨みました。担任の先生からの呼名に、「はい」としっかり返事をする事ができ、無事に入学式を終えることができました。

改めまして、保護者の皆様、お子様のご入学おめでとうございます。そして、ご臨席を賜りましたご来賓の皆様、ありがとうございました。



【1年1組の子どもたち】

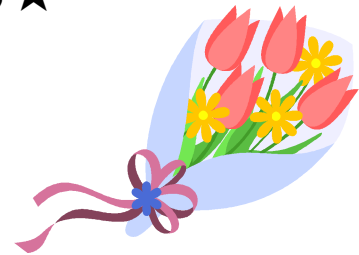


【1年2組の子どもたち】

★令和7年度末の教職員の異動を紹介します★

◎転出職員 ～お世話になりました～

教諭	O.M	館林市立第二小学校へ（本校在籍8年）
教諭	T.K	館林市立美園小学校へ（本校在職6年）
教諭	K.H	太田市立藪塚本町小学校へ（本校在職3年）
教諭	I.K	館林市立美園小学校へ（本校在職3年）
教諭	K.K	館林市立第二小学校へ（本校在職1年）
介助員	S.Y	退職（本校在職6ヶ月）



◎転入職員 ～よろしくお願いたします～

教諭	K.M	館林市立第五小学校より
教諭	W.T	明和町立明和東小学校より
教諭	A.T	新採用
日本語指導	N.Y	新規



★学級担任等の紹介です★

1年1組担任(主任)	O.A	非常勤講師・教諭補助員	K.S
1年2組担任	T.E	拠点校指導教員	E.T
2年1組担任(主任)	H.N	他校兼務教員	Y.H
	H.A	介助員	K.K
3年1組担任(主任)	N.T	介助員	O.E
3年2組担任	A.T	用務員	S.M
4年1組担任(主任)	W.T	用務員	T.Y
4年2組担任	H.M	校務員	H.Y
5年1組担任(主任)	M.A	学校司書	H.E
5年2組担任	M.R	C Sディレクター	K.K
6年1組担任(主任)	S.S	A L T	S.M
6年2組担任	S.T	日本語指導	N.Y
4組担任	Y.A	日本語指導	S.M
5組担任	M.K	スクールカウンセラー	N.T
6組担任	S.H	心の教室支援員	H.N
音楽専科	K.M	書写指導	I.M
養護教諭	T.M	教務主任	H.K
事務主任	I.H	教頭	H.K
栄養教諭	S.J	校長	A.S

🌸 1年間よろしくお願いたします 🌸



4月 当初の予定



日	曜日	おもな行事	日	曜日	おもな行事
7	火	新任式 始業式 入学式	13	月	1年4校時 視力検査開始
8	水	全学年3校時（給食なし）	14	火	1年4校時 1・3年聴力検査
9	木	1年3校時（給食なし） 2～6年4校時（給食開始） 4～6年身体測定	15	水	1年4校時 2・5年聴力検査 交通安全教室 3年自転車教室 委員会
10	金	1年4校時（給食開始） 2～6年5校時 1～3年・特支身体測定	16	木	1年4校時 集金日
			17	金	1年4校時 1～3年・特支歯科検診