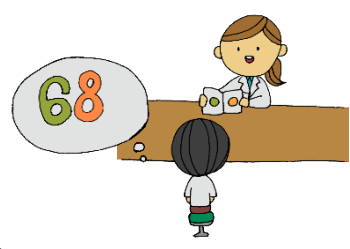




朝晩の冷え込みがいっそう厳しくなり、冬の訪れを感じる今日この頃です。そろそろ、インフルエンザや感染性胃腸炎などの感染症が流行りはじめる時期になります。今月は第四小学校150周年式典や冬休み、クリスマス、年越しなど楽しいイベントが盛りだくさんです。12月を元気に全力で楽しむためにも、感染対策や体調管理はしっかり行いましょう！

12月の健康診断予定

色覚検査 日程: 12月19日(木) 3時間目
対象: 1年生(希望者のみ)



※12月4日(水)に検査の希望調査を配付します。
記入の上、12月9日(月)までに担任へ提出してください。
※学校での検査は確定検査ではなく、スクリーニング検査(ふるい分け)となります。
ご理解の程、よろしくおねがいします。

気をつけよう! インフルエンザ

冬になると毎年流行するインフルエンザ、今年度も館林市市内の学校で感染報告が上がってきています。四小での感染はまだありませんが、カゼ症状がある児童や体調不良や発熱での早退・欠席が増えてきています。

もしかしたらインフルエンザかも!?

このような、症状が突然現れたらインフルエンザの可能性ががあります。登校前に体調が優れないと感じたら、体温を測るようにしましょう。熱がある、強い咳が続くという場合は必ず病院を受診してください。もし、学校で体調を崩してしまったときは、ひとりで我慢をせず先生を頼ってくださいね。




いじょう ねつ
38℃以上の熱がある

からだがだるい

からだのあちこちが痛い
かんせつつう きんにくつう
(関節痛・筋肉痛)

あたま いた
頭が痛い

カゼとインフルエンザってどう違うの？ ちが

	カゼ 	インフルエンザ 
はっしょうきかん 発症期間	ねんとお 1年を通して	ふゆ りゅうこう がつ がつごろ 冬に流行(12月～3月頃)
はつねつ 発熱	びねつ 微熱(37～38℃)	こうねつ 高熱(38℃以上)
しんこう 進行	ゆるやか	きゅうげき 急激
かんせんりよく 感染力	ひかくてきひく 比較的低い	たか 高い
おも しょうじょう 主な症状	○くしゃみ、せき ○のどの痛み ○鼻水 など	○全身のだるさ ○寒気 ○筋肉痛・関節痛 ○頭痛 ○強いのどの痛み・せき ○食欲不振 など
ワクチン	なし	あり

インフルエンザの出席停止期間

治癒報告書は「館林市立第四小学校 HP」→「各種ダウンロード」
→「インフルエンザにおける治癒報告書」から印刷をお願いします。

インフルエンザは学校感染症に含まれ、罹患した場合は出席停止となります。インフルエンザの出席停止期間は「発症した後5日を経過し、かつ、解熱した後2日(園児の場合は3日)を経過するまで」です。(※発症した日を0日目として数えます)また、登校が可能になりましたら「インフルエンザにおける治癒報告書」の提出もよろしくお願いします。

