

ほけんだより 4月

NO.1
よんしょう
四小
ほけんしつ
保健室
れいわ ねん がつ か
令和2年4月7日

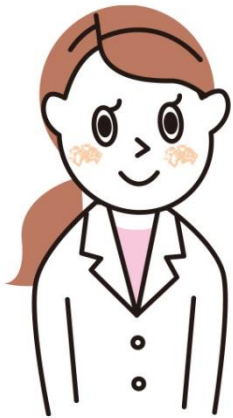


きいろいぼうしがまあたらしい、かわいい1年生が
めいにゅうがく
8名入学しました♪

ねんせいからねんせい、ひとがくねんしんきゅう、あたらしい
もくひょうもち、ひとみかがや
目標を持ち、瞳を輝かせています。

これから始まる1年に、みなさんドキドキ・
ワクワクしていることでしょう。

ただ、この時期は環境の変化から体調を崩し
やすい時期でもあります。「早寝・早起き・朝ごはん」
を心がけて、元気に今年度のスタートを切り
ましょう！

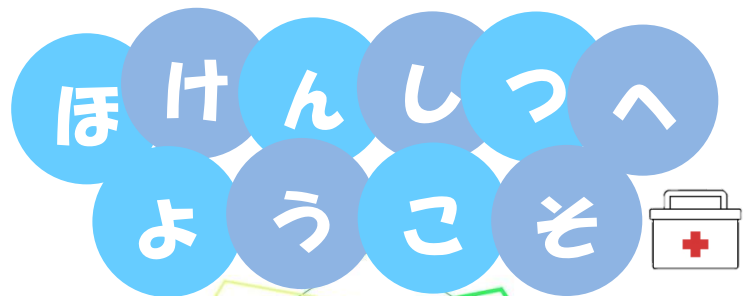


まも
みんなで守ろう！

ようごきょうゆ
養護教諭の

おおさわ なるみ
大澤 愛海 です

よんしょう
四小のみんなが健康で
げんき がっこうせいかつ おく
元気に学校生活を送れる
よう、ほけんしつ
よう、保健室からサポート
していきます...
こんねんど
今年度もよろしくお願ひい
ねが
たします...



～ こんなときに来てください ～

◆ケガをしたとき

◆具合がわるいとき

◆「からだ」や「こころ」のことで

相談したいとき

◆「からだ」や「けんこう」について、調べたい、

べんきょうしたいとき

ほけんしつのルール

★ 先生に言ってから保健室へ来よう！

★ ねている人もいるのでお静かに！

★ 保健室にある物は勝手にさわらない！

★ 保健室は応急処置の場です。休めるのは1時間まで！薬もあげられません！

健康診断がはじまります

4月の予定

| ひつけ 日付 | けんさこうもく 検査項目 | たいしょうがくねん 対象学年 | りゅういてん 留意点 |
|-----------|-------------------|--|---|
| 4/8(水) | しんたいそくてい 身体測定 | ぜんがくねん 全学年 | たいいくぎ 体育着をわすれずに！ |
| 4/13(月) | しりょくけんさ 視力検査 | ぜんがくねん 全学年 | めがねをつか めがねを使っている人は めがねをも めがねを持ってこよう！ |
| 4/23(木) | しかけんしん 歯科検診 | ぜんがくねん 全学年 | あさ 朝のはみがきをわすれずに！ |
| 4/24(金) | ちやうりょくけんさ 聴力検査 | ねん ぜんいん 1・2・3・5年の全員 ねん がいとうしゃ 4・6年のアンケート該当者 | ぜんじつ みみ 前日に耳そうじをしよう！ |
| 4/28(火) | きやうぶ 胸部エックス線 | ねん きぼうしゃ 1年の希望者 | しふく 私服でOK！ |



ご提出をお願いいたします

- 保健調査票 ※1年生は入学説明会で配布し、入学式で提出していただきました※
- 結核・運動器検診問診票
- 歯科検診事前アンケート
- 耳鼻科検診事前アンケート
- 内科検診・水泳指導前アンケート

*1年生は、左記に加えて・・・

- 心臓検診にかかわる
胸部エックス線検査申込書
- 心臓検診用調査票
- および健康診断票 (ピンク色の紙)

お忙しいところ申し訳ありませんが、**4/10(金)**までに提出してください。