



2026.4.7
美園小 保健室



進学、進級おめでとうございます。
今年度、美園小学校の保健室を担当します希代 久美子と申します。美園小のみなさんの、心と体の健康をサポートしていきます。よろしくお願いたします。

校医の先生を紹介します

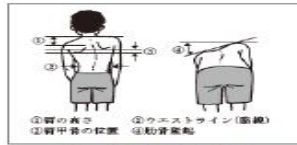
- 内科 : 明和セントラル病院 : 海宝 雄人 先生
- 高橋クリニック : 高橋 常浩 先生
- 歯科 : 三林岡田歯科医院 : 岡田 博明 先生
- 眼科 : 川村眼科 : 川村 昭之 先生
- 耳鼻科 : 川村耳鼻科 : 川村 繁 先生
- 薬剤師 : 花*花薬局 : 石川 仁也 先生



★学校の健康診断では、プライバシーに配慮をし、実施していきます！

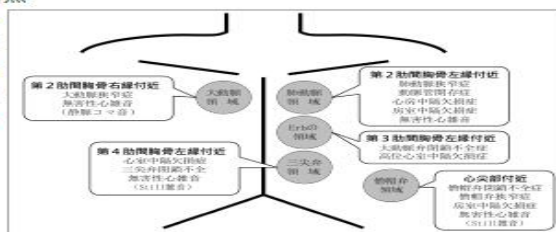
(参考) 特に留意が必要な検査項目について

- ① 脊柱の疾病及び異常の有無
保健調査票等の情報を参考に、脊柱の捻れやわん曲などの脊柱の疾病及び異常の有無を確認する際に、正確な判断を行うため、視診し、必要に応じて、背中や腰を触診する場合がある。
- ② 胸郭の疾病及び異常の有無
保健調査票等の情報を参考に、胸部の陥没や突出等の変形などの胸部の疾病及び異常の有無を確認する際に、正確な判断を行うため、視診し、必要に応じて、前胸部等を触診する場合がある。
- ③ 皮膚疾患の有無
伝染性軟属腫(みずいぼ)や伝染性膿痂疹(とびひ)、アトピー性皮膚炎などの皮膚疾患の有無を確認する際に、皮膚の状態を視診し、必要に応じて、触診する場合がある。なお、特に外傷の疑いがある場合などは、臀部や腹部を視診する場合がある。



脊柱に関する検査例
〔「児童生徒等の健康診断マニュアル」より〕

- ④ 心臓の疾病及び異常の有無
心臓の疾病及び異常の有無を確認する際に、下着等の上からでは心臓の音が聞こえづらいため、右図の場所の肌に聴診器を当て聴診する。



聴診器を当てる場所の例