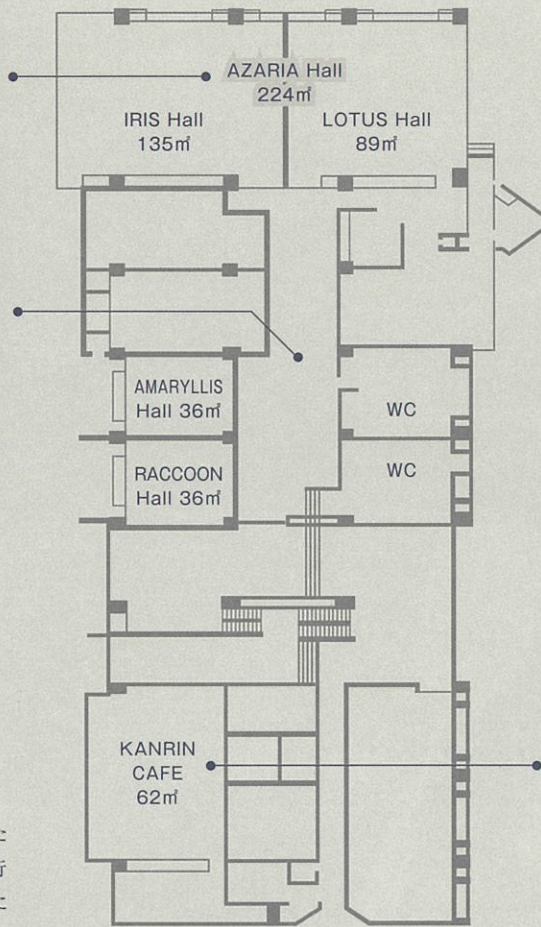




## NEW MIYAKO HOTEL BANQUET HALL

10名様から180名様まで、最適な会場をご用意いたします。ご宴席や式典・イベントから、同窓会・慶行事などまで、皆さまの大切な記念日の様々な集いにご利用頂けます。ご要望を遠慮なくお聞かせください。

館内案内図



ガラス張りの開放感を残して、ふらっと立ち寄れるカフェスペースがOPEN!!  
 ティータイム限定のメニューもご用意いたします。  
 “歴史の小径”散策での休憩や、館林市文化会館 & 市立図書館へお越しの方だけでなく、気軽に足をお運び頂けるKANRIN CAFEです。



洗練されたラグジュアリースペースと  
 ニューミヤコホテルならではの快適サービスでおもてなし致します。

駐車場209台完備。マイクロバスでの送迎もご相談ください。



### 電車でのアクセス

- ◆東武伊勢崎線 館林駅より  
 駅東口を出て、大通りを直進してください。「市役所前」信号の先の、左側にあります。徒歩で約20分、路線バスでは約8分、タクシーでは約5分で到着します。
  - ◆東武日光線 板倉東洋大前駅より  
 駅西口を出て、路線バスまたはタクシーをご利用ください。路線バスで約30分、タクシーでは約20分で到着します。
- ※なお、同路線の「子ども科学館前」停留所も徒歩圏内です。遠方に見える白い箱型の建物が文化会館大ホール棟です。歩くよりも早く着きます。



### お車でのアクセス

- ◆東北自動車道 館林インターチェンジより 約15分  
 国道354号を館林市街地方面へ。「緑町」信号を右折。「市役所前」信号を右折した先の左側。
- ◆北関東自動車道 太田桐生インターチェンジより 約40分  
 国道50号を佐野方面へ。渡良瀬川を渡り、県道7号・佐野行田線との交差点を示す標識が出たら、高架を降り、その交差点を右折します。約5キロメートル進み、「市役所前」信号を左折した先の左側。
- ◆国道122号線 羽生方面より  
 利根川を渡り、群馬県へ。館林市に入ったのち、「諏訪町」信号の三叉路を右方向へ。その後、「館林駅入口」信号を右折し、直進。「市役所前」信号の先の左側。